


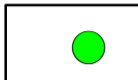

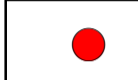

Legende

 Untersuchungsräume (UR)



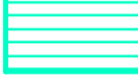

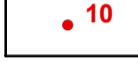
Strukturgütekartierung (1-Band-Gesamtdarstellung) Gewässerstrukturgüteklassen

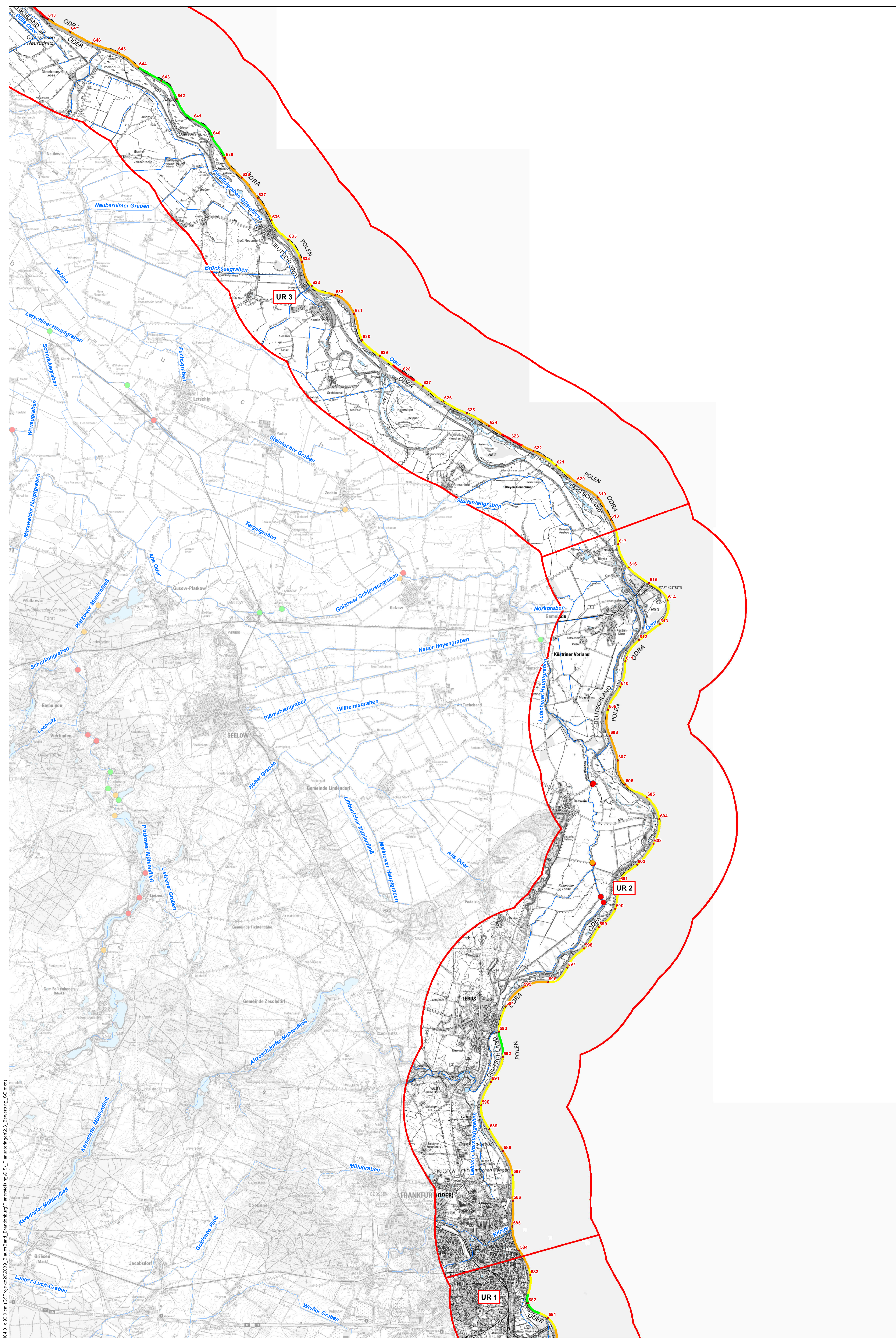
-  1 - unverändert
-  2 - gering verändert
-  3 - mäßig verändert
-  4 - deutlich verändert
-  5 - stark verändert
-  6 - sehr stark verändert
-  7 - vollständig verändert
-  0 - nicht klassifiziert

Querbauwerke und Einschätzung zur ökologischen Durchgängigkeit

-  ja
-  eingeschränkt
-  nein
-  unbekannt

Gewässernetz

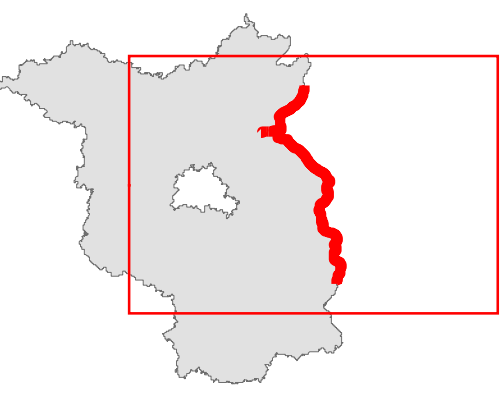
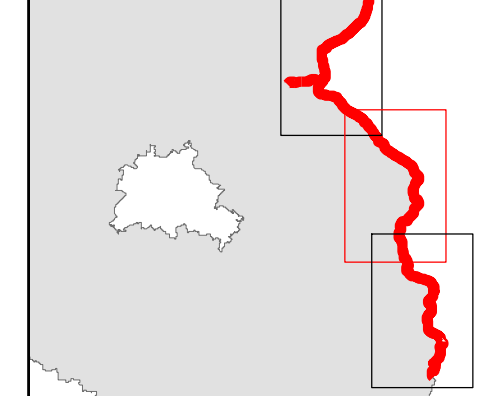
-  Gewässernetz mit Kilometrierung im Land Brandenburg
-  Fließgewässerkörper
-  Seewässerkörper
-  Standgewässer / Seen im Land Brandenburg
-  Gewässer-km (nachrichtliche Übernahme WMS-Dienst der Landesvermessung und Geoinformation Brandenburg)

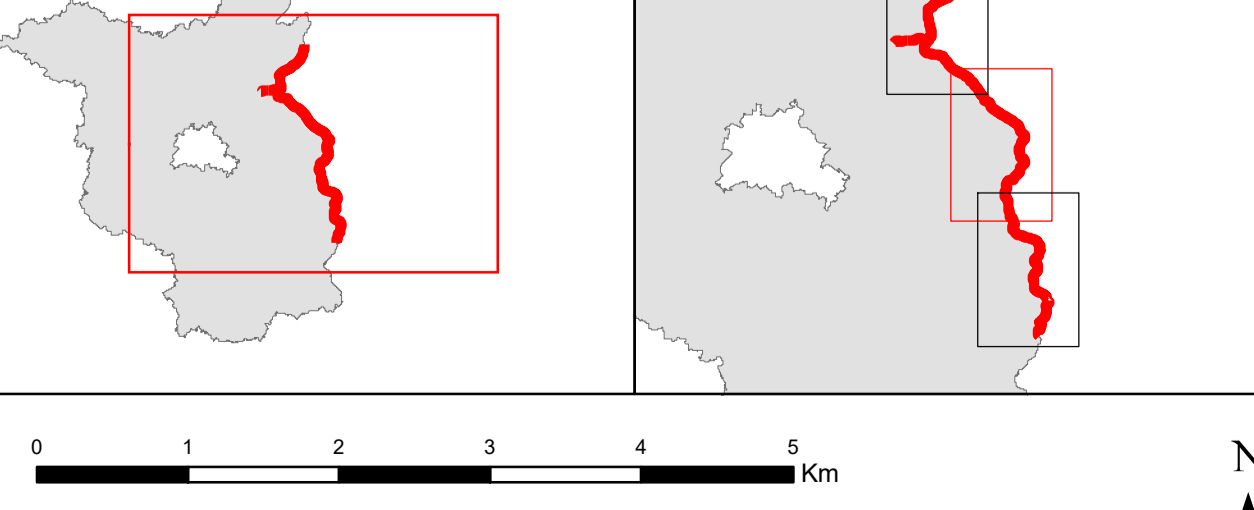


stowasserplan
 Landschaftsarchitektur | Ingenieurbüro
 Stowasserplan GmbH & Co. KG
 Hauptstraße 47 | Telefon: 0351 32300480
 01445 Radebeul | Telefax: 0351 32300489

LAND BRANDENBURG
 Landesamt für Umwelt Brandenburg

Pilotvorhaben Machbarkeitsstudie Blaues Band, Bereitstellung fachlicher Grundlagen und Identifizierung von förderfähigen Maßnahmenvorschlägen für die ökologische Entwicklung der Wasserstraßen im Land Brandenburg
 Unterlage 2.8. Bewertung der Strukturgüte - Gesamtklasse u. ökol. Durchgängigkeit Blatt 2 von 3

Lage im Land Brandenburg  Blattübersicht 



Brandenburg Landesamt für Umwelt, Abteilung Wasserwirtschaft 2
 Stand: 22.10.2016
 Kartographie: GIS-Zentrale Potsdam: XXXX

104.0 x 90.0 cm (G:\Projekte\2020\39_BlauesBand_Brandenburg\Planerstellung\GIS_Planunterlagen\2.8_Bewertung_SG.mxd)