

Legende

Untersuchungsräume (UR)

Gewässerstrukturgüteklassen

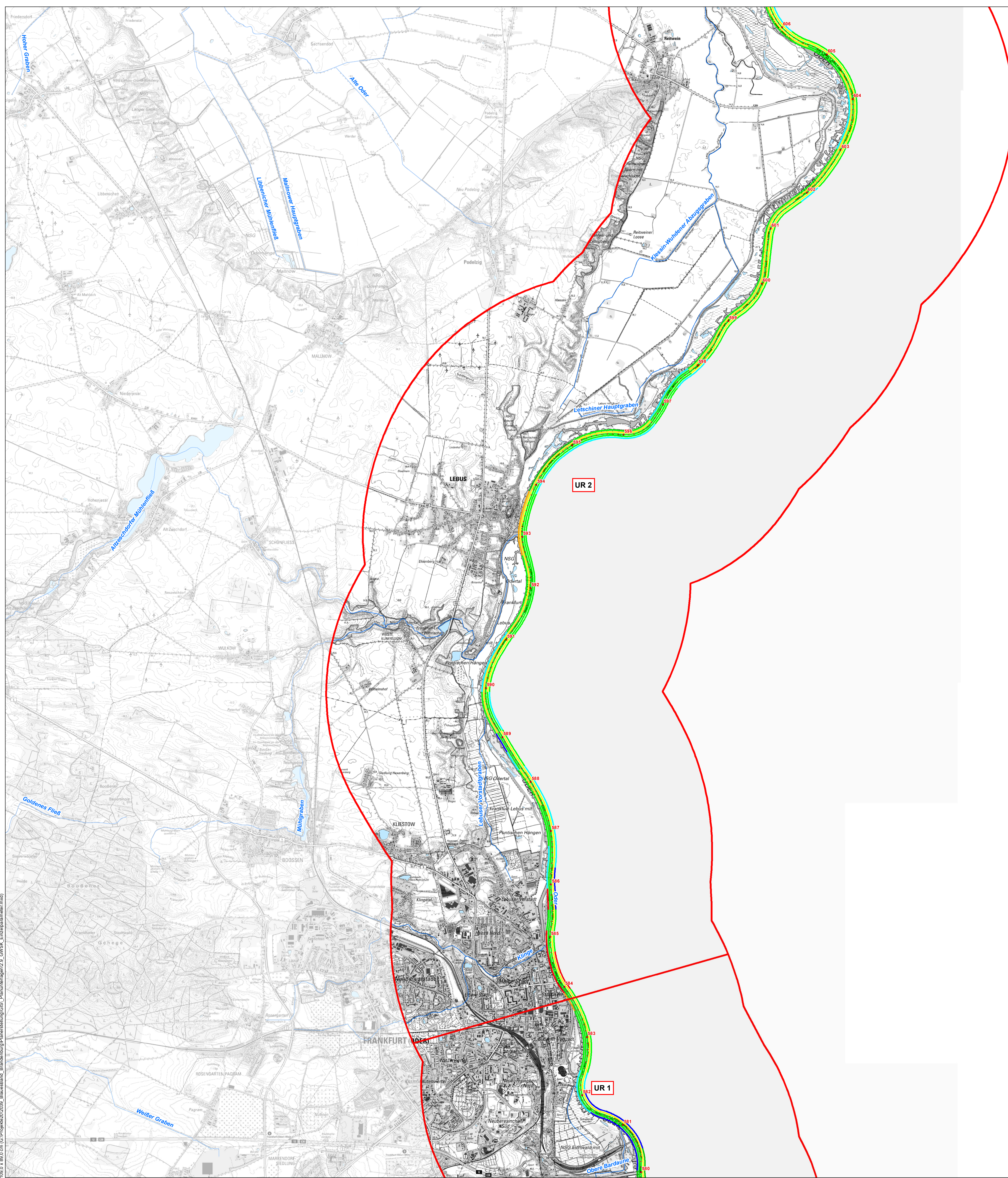
- 1 - unverändert
- 2 - gering verändert
- 3 - mäßig verändert
- 4 - deutlich verändert
- 5 - stark verändert
- 6 - sehr stark verändert
- 7 - vollständig verändert
- 0 - nicht klassifiziert

Banddarstellung der Hauptbereiche Sohle, Ufer & Land

- Land linksseitig (Linie in Fließrichtung außen links)
- Ufer linksseitig (Linie in Fließrichtung innen links)
- Sohle (Linie in Fließrichtung Mitte)
- Ufer rechtsseitig (Linie in Fließrichtung innen rechts)
- Land rechtsseitig (Linie in Fließrichtung außen rechts)

Gewässernetz

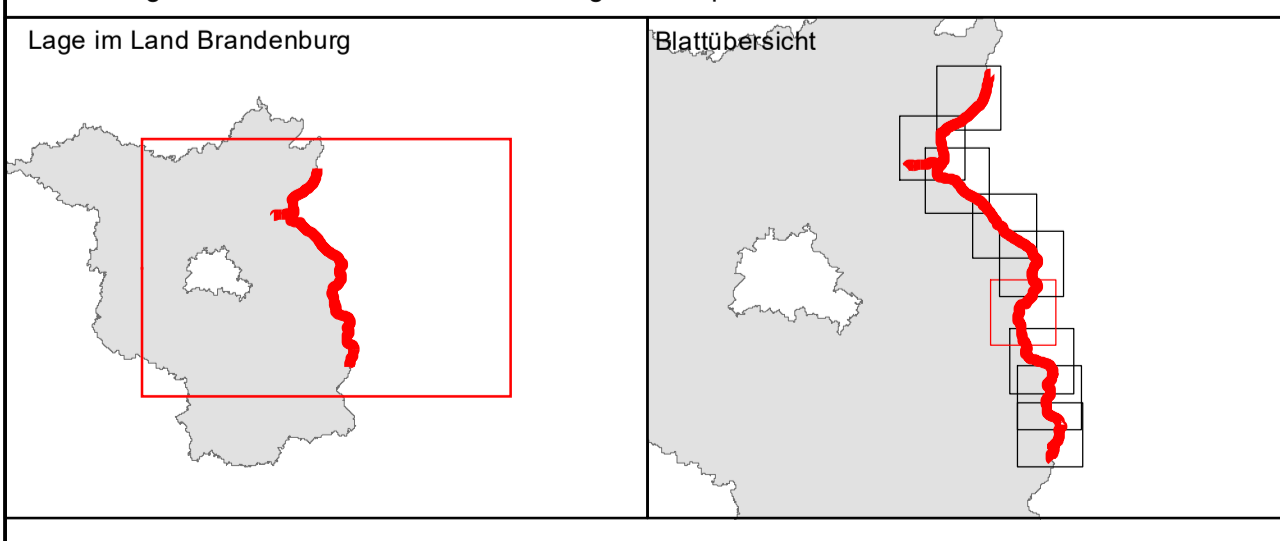
- Gewässernetz mit Kilometrierung im Land Brandenburg
- Fließgewässerkörper
- Seewässerkörper
- Standgewässer / Seen im Land Brandenburg
- Gewässer-km (nachrichtliche Übernahme WMS-Dienst der Landesvermessung und Geoinformation Brandenburg)



stowasserplan
 Landschaftsarchitektur | Ingenieurbüro
 Stowasserplan GmbH & Co. KG
 Hauptstraße 47 | Telefon: 0351/3230480
 01445 Radebeul | Telefax: 0351/3230469

LAND BRANDENBURG
 Landesamt für Umwelt Brandenburg

"Pilotvorhaben Machbarkeitsstudie Blaues Band, Bereitstellung fachlicher Grundlagen und Identifizierung von förderfähigen Maßnahmevorschlägen für die ökologische Entwicklung der Wasserstraßen im Land Brandenburg"
 Unterlage 2.9: Gewässerstrukturkartierung - Einzelparameter Blatt 4 von 9



109,0 x 89,0 cm (G:\Projekte\2020\39_BlauesBand_Brandenburg\Planer\BlauesBand_Brandenburg\Planer\BlauesBand_2020_39_GWSK_Einzelparameter.mxd)