



Ökologischer Hochwasserschutz durch Gewässerrenaturierung

Ökologisches Hochwasserschutzkonzept im Mittleren Fuldataal -
Renaturierung der Fuldaaue in Bad Hersfeld

Projektziele:

- Verbesserung des ökologischen Zustandes
- Umweltverträglicher Hochwasserschutz
- Aufwertung des Landschaftsbildes / Erholungsfunktion

Die „natürliche Fulda“ als kleiner Fluss der Mittelgebirgsregion

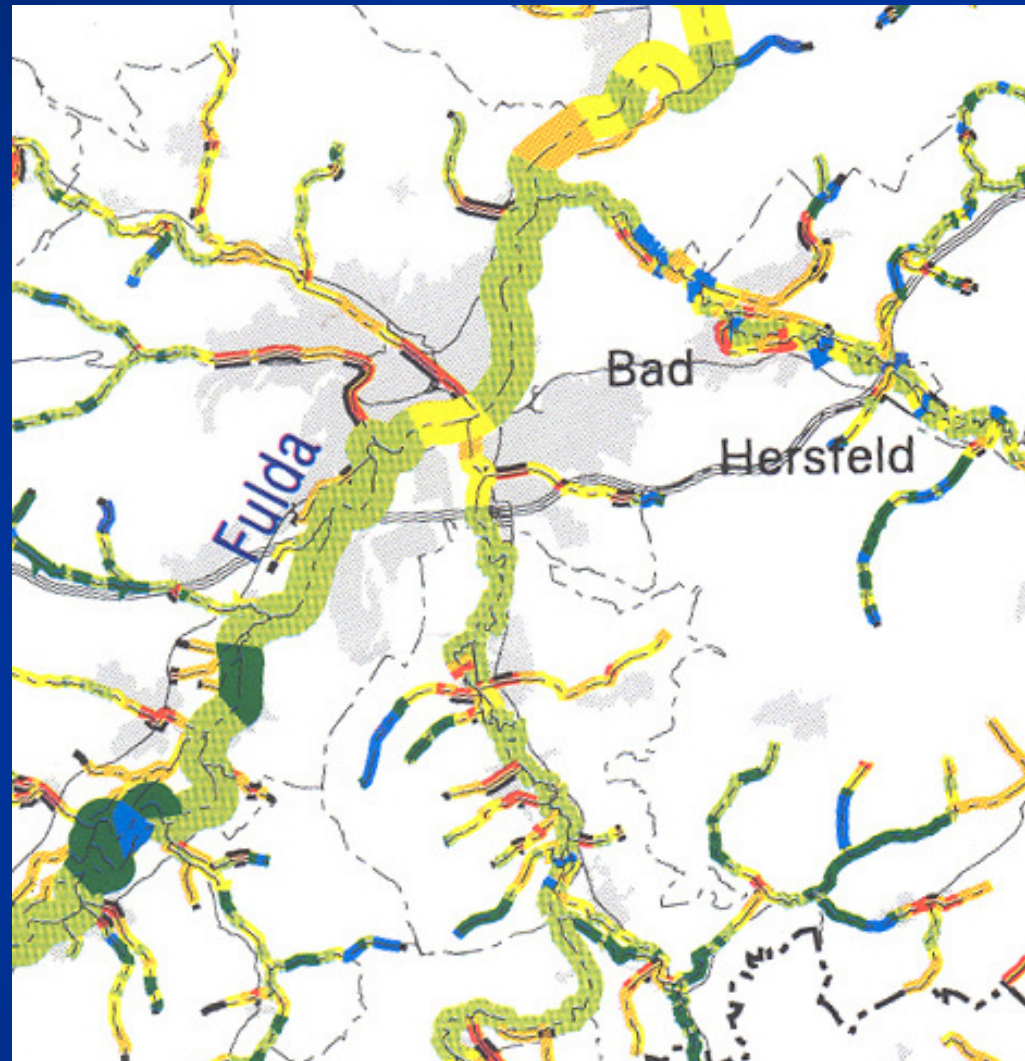


Istzustand
April 2002



Gewässerstrukturgüte
Stand 1999

- 1 naturnah, unverändert
- 2 gering verändert
- 3 mäßig verändert
- 4 deutlich verändert
- 5 stark verändert
- 6 sehr stark verändert
- 7 vollständig verändert

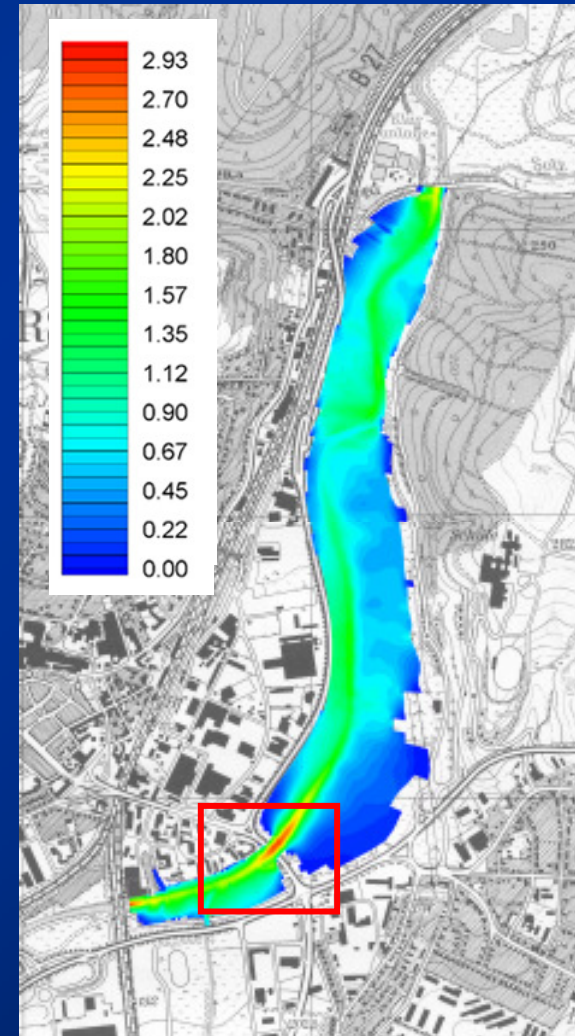
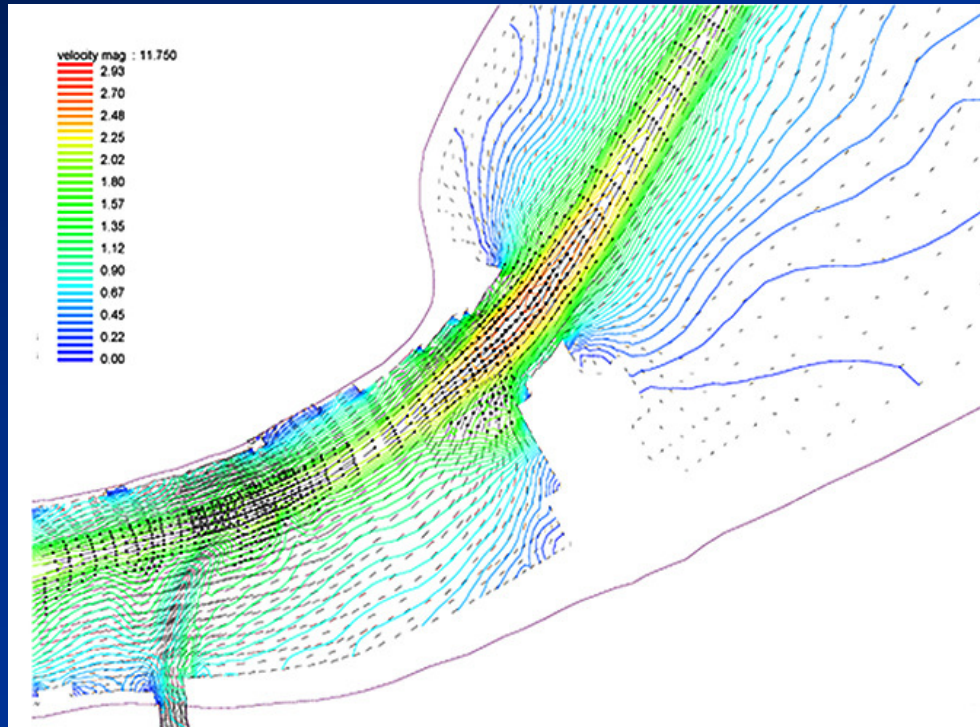


Hochwasserproblematik



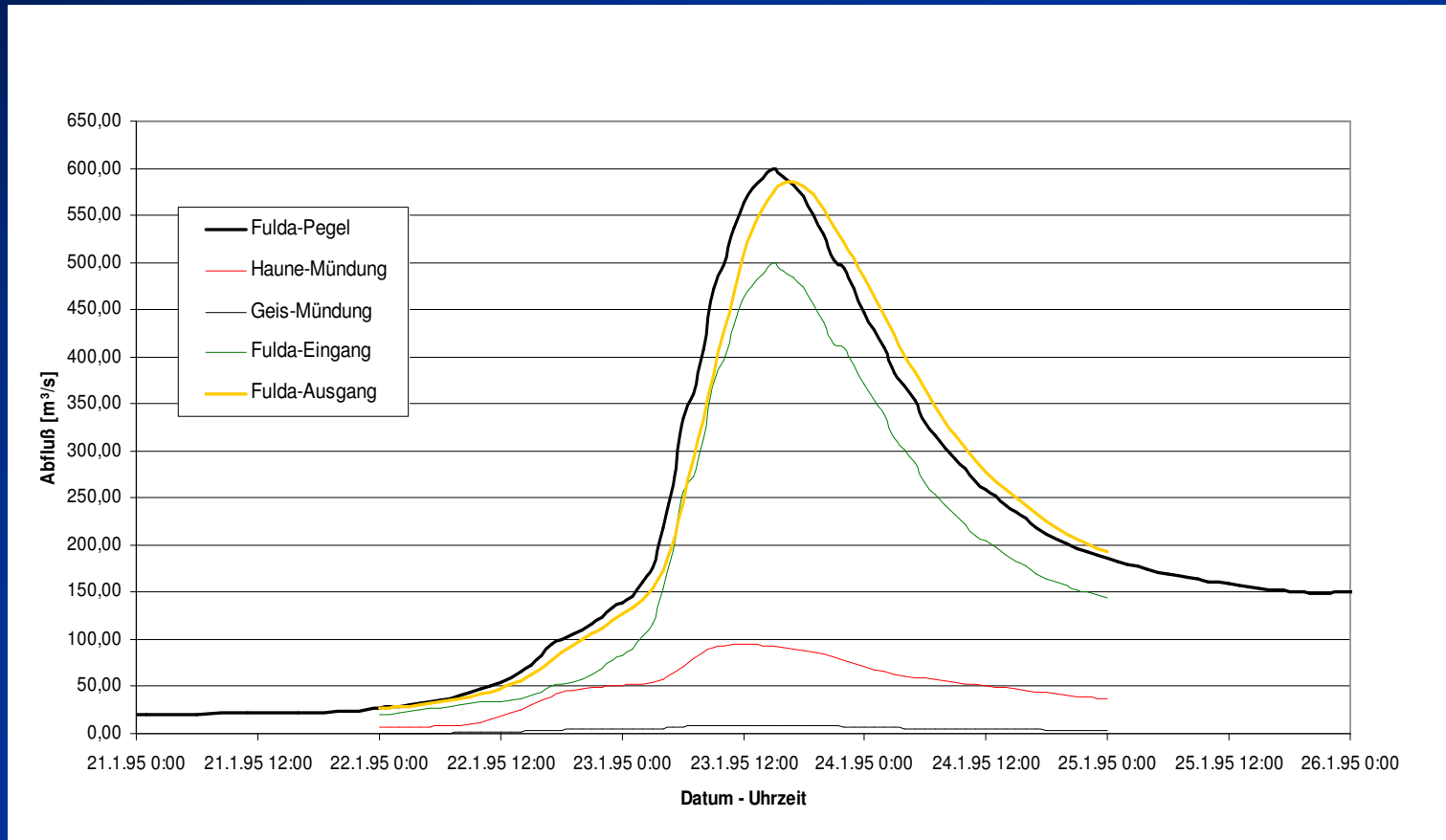
Bad Hersfeld, Januar 1995

Hochwasserproblematik



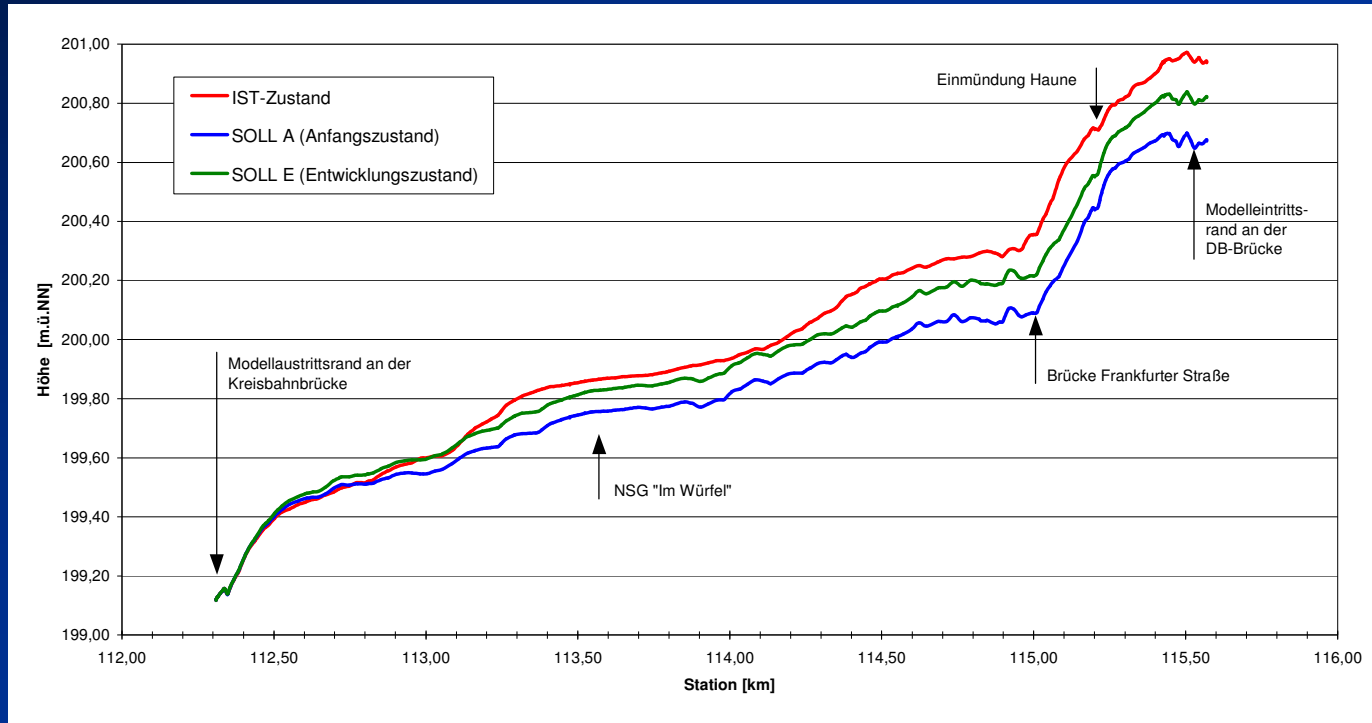
Digitales Geschwindigkeitsfeld
 [Meter pro Sekunde]

Hochwasserproblematik



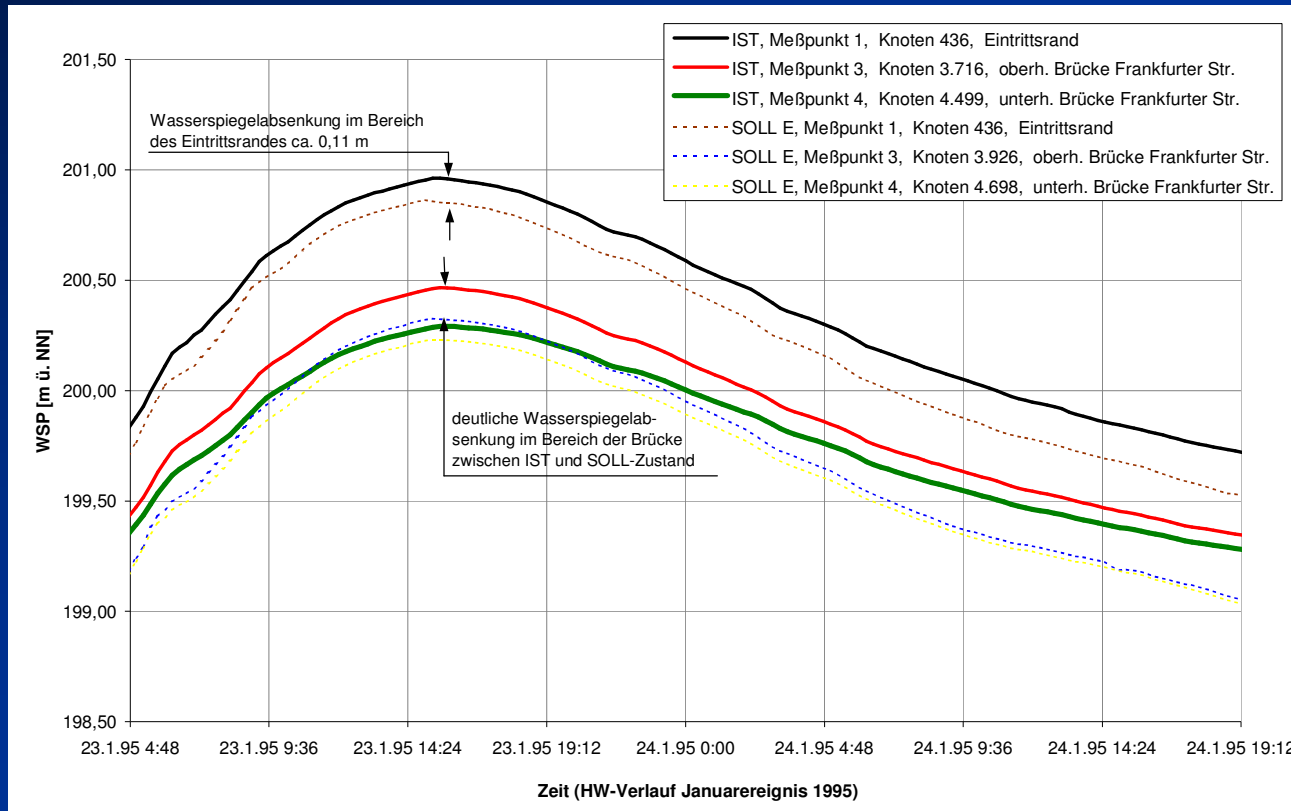
Welle des Referenzhochwassers (Jan 95), Abfluss: ~ 600 m³/s

Hochwasserproblematik



Wasserspiegellagen im Längsverlauf des Fuldaschlauches für den Spitzenabfluss des HQ1995 im Vergleich zwischen IST-Zustand, „Entwicklungsstadium A“ und „Entwicklungsziel E“

Hochwasserproblematik



Wasserstandsganglinien an Beobachtungspunkten im Vergleich, für das Referenzhochwasser vom Januar 1995

Hochwasserproblematik

Wesentliche Ergebnisse:

- Durch die geplanten Maßnahmen kann die Hochwassersituation an sensiblen Bereichen randlich der Ortslage Bad Hersfeld verbessert werden
- Retentionsraumgewinn: ca. 100.000 m³
- Keine Verschlechterung der Hochwassersituation für die unterliegenden Kommunen

Vorlauf des Projektes und Eckdaten zu bisherigen Planungsschritten

- 1997 Aufstellung eines abgestimmten
- 2001 „**Ökologischen Gesamtkonzeptes für Fulda- und Hauneaue im Landkreis Hersfeld-Rotenburg**“
- 2001 1. Zuwendungsbescheid des HMULF
- 2002 Vorlage der Genehmigungsplanung für 1. Teilabschnitt
- 2003 Plangenehmigung durch RPU Bad Hersfeld
- 2004 Vergabe der Bauarbeiten an die Firma Räuber, Baubeginn
- 2005 Juli: Fertigstellung des 1. Teilabschnittes, Verzögerung aufgrund vorgefundener Altlasten
- 2005 Juli: Baubeginn 2. Teilabschnitt



Planung



- Maßnahme bereits abgeschlossen
- Maßnahme in der Umsetzung
- Ausführungsplanung, Vorbereitung der Vergabe



1. Bauabschnitt

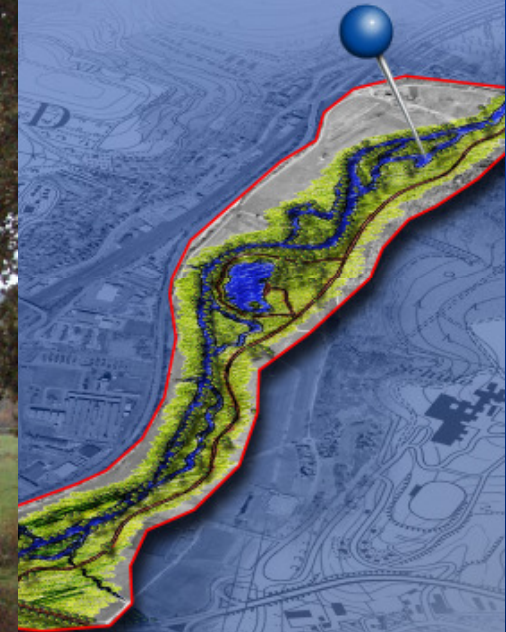
Gesamtfläche:	83 ha
Gewässerlänge:	3,2 km
Bodenbewegung:	150.000 m ³



Vorstellung ausgewählter Teilprojekte

des ersten Bauabschnittes

Verzweigungsstrecke „Hospitalswiese“



Istzustand Oktober 2001

Verzweigungsstrecke „Hospitalswiese“



Verzweigungsstrecke „Hospitalswiese“



Nach Abschluss der Bauarbeiten, Januar 2004

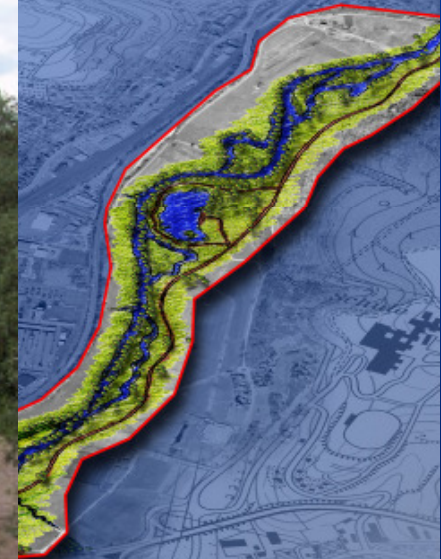
Verzweigungsstrecke „Hospitalswiese“



Mai 2005



Flutmulde unterhalb der B 27



Istzustand, Juni 2002

Flutmulde unterhalb der B 27



Bauphase, Mai 2004

Flutmulde unterhalb der B 27



September 2005



Entfesseln der Haunemündung

Oktober 2001

April 2004



Inseln in der Haunemündung
In den Fuldaaue bei Bad Hersfeld rollen Bagger für den Hochwasserschutz

Nicht nur Hochwasserschutz
Ufer-Benutzung bei Bad Hersfeld schafft auch ein Naherholungsgebiet

BWK



Ökologischer Hochwasserschutz durch Gewässerrenaturierung
Renaturierung der Fuldaaue in Bad Hersfeld



Vielen Dank für Ihre Aufmerksamkeit!

