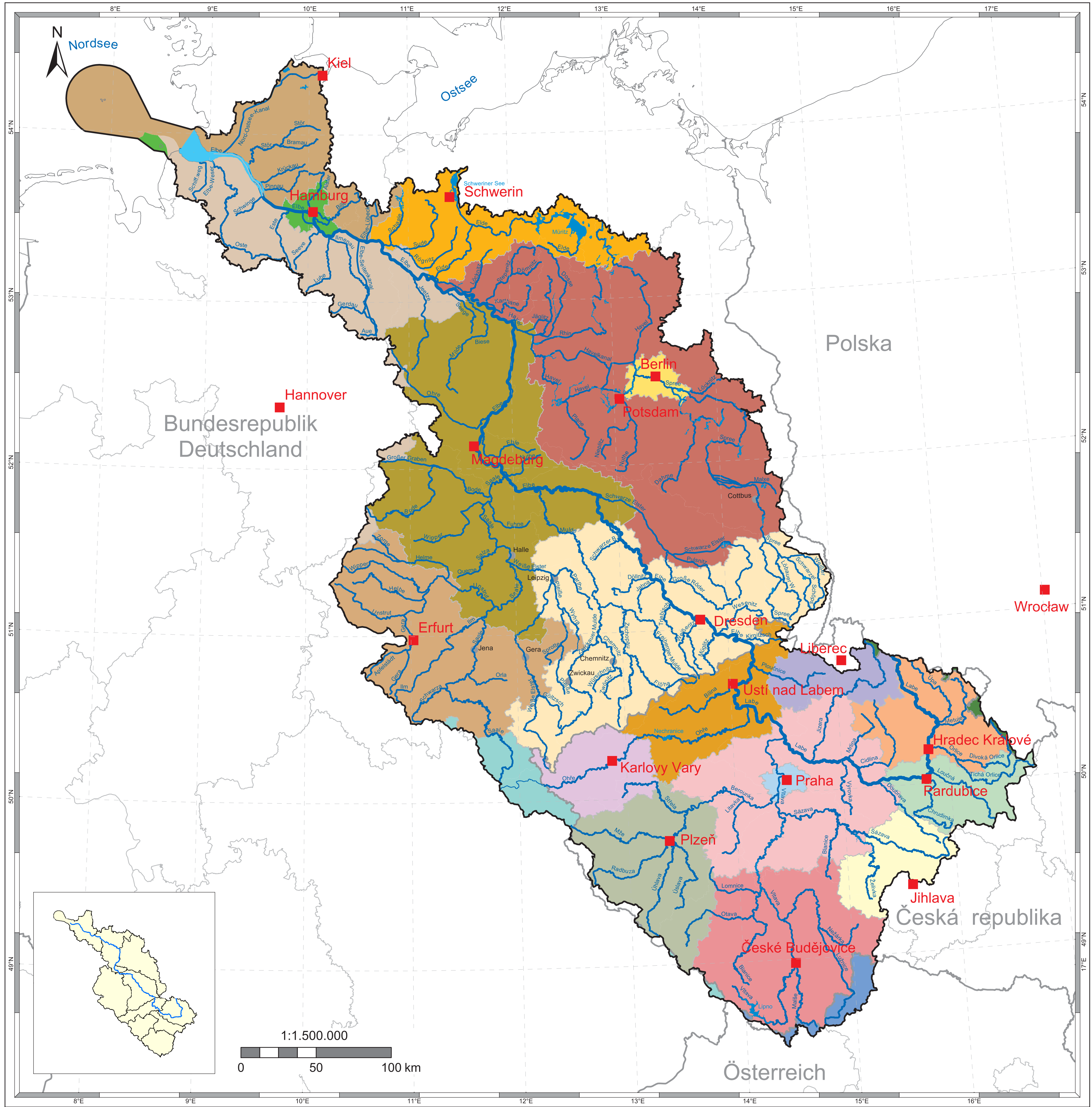


Flussgebietseinheit Elbe
A - Bericht
Karte 2: Zuständige Behörden



Legende

- Zuständige Behörden *
- Ministerium für ländliche Entwicklung, Umwelt und Verbraucherschutz des Landes Brandenburg
- Senatsverwaltung für Stadtentwicklung
- Behörde für Stadtentwicklung und Umwelt der Freien und Hansestadt Hamburg
- Umweltministerium Mecklenburg-Vorpommern
- Niedersächsisches Umweltministerium
- Ministerium für Umwelt, Naturschutz und Landwirtschaft Schleswig-Holstein (MUNL)
- Sächsisches Staatsministerium für Umwelt und Landwirtschaft
- Ministerium für Landwirtschaft und Umwelt des Landes Sachsen-Anhalt (MLU)
- Thüringer Ministerium für Landwirtschaft, Naturschutz und Umwelt
- Bayerisches Staatsministerium für Umwelt, Gesundheit und Verbraucherschutz
- Krajský úřad Středočeského kraje
- Magistrát hlavního města Prahy
- Krajský úřad Pardubického kraje
- Krajský úřad Kraje Vysočina
- Krajský úřad Královéhradeckého kraje
- Krajský úřad Libereckého kraje
- Krajský úřad Karlovarského kraje
- Krajský úřad Plzeňského kraje
- Krajský úřad Ústeckého kraje
- Krajský úřad Jihočeského kraje
- Ministerstwo Środowiska (MŚ DZW)
- Bundesministerium für Land- und Forstwirtschaft, Umwelt und Wasserwirtschaft
- Flussgebietseinheit
- bedeutende Fließgewässer
- bedeutende Seen
- Übergangsgewässer
- Küstenlinien
- Staatsgrenzen
- Ländergrenze / Bezirke
- Städte > 90.000 Einwohner

Ministerium für Landwirtschaft / Ministerium für Umwelt der Tschechischen Republik – Zuständigkeiten auf dem gesamten Gebiet der Tschechischen Republik

* Nicht dargestellt, da außerhalb des Kartenausschnitts: München (Bayerisches Staatsministerium für Umwelt, Gesundheit und Verbraucherschutz), Wien (Bundesministerium für Land- und Forstwirtschaft, Umwelt und Wasserwirtschaft) Warszawa (Ministerstwo Środowiska)

Datenquellen
Fachdaten:
Zuständige Behörden in der Flussgebietseinheit Elbe

Bayern	Berlin	Brandenburg	Česká republika	Hansestadt Hamburg	Mecklenburg-Vorpommern	Niedersachsen
Österreich	Polska	Sachsen	Sachsen-Anhalt	Schleswig-Holstein	Thüringen	

Basisdaten:
- This product includes geographical data licensed from European National Mapping Agencies.
© EuroGeographics
- ATKIS(R), DLM1000; Copyright © Bundesamt für Kartographie und Geodäsie, 2003
- Mapa Podziału Hydrograficznego Polski
- ZABAGED® Zeměměřický úřad
- Österreich; Bundesamt für Eich- und Vermessungswesen

Realisierung:

				Karte 2
Bundesanstalt für Gewässerkunde			Stand: Januar 2005	