

Ergebnisse der Bestandsaufnahme Grundwasser

Strategische Ziele (Artikel 1)

Der Schutz und die Verbesserung der aquatischen Ökosysteme und der direkt von ihnen abhängigen Landökosysteme und Feuchtgebiete.

Vermeiden von Verschlechterungen !

Verschmutzung des Grundwassers reduzieren und seine weitere Verschmutzung verhindern.

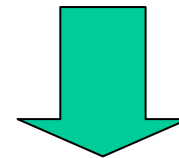
Eine nachhaltige Wassernutzung auf der Grundlage eines langfristigen Schutzes vorhandener Ressourcen fördern.

Auswirkungen von Überschwemmungen und Dürren mindern.



Erstmalige Beschreibung aller Grundwasserkörper nach WRRL

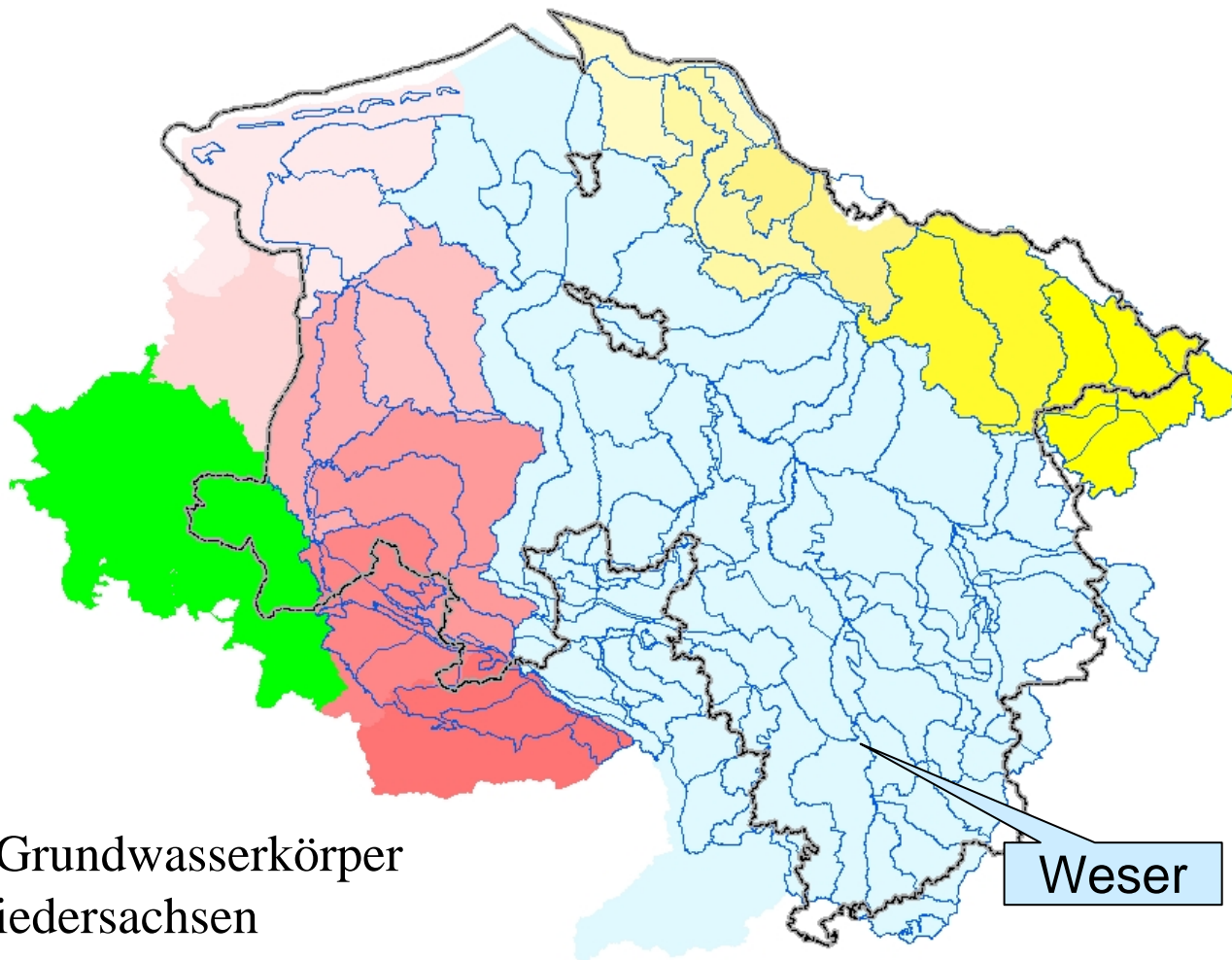
- Lage und Grenzen
- Ermittlung der Belastungen
- Charakterisierung der Deckschichten
- Grundwasserabhängige Landökosysteme



Bericht zur Bestandsaufnahme



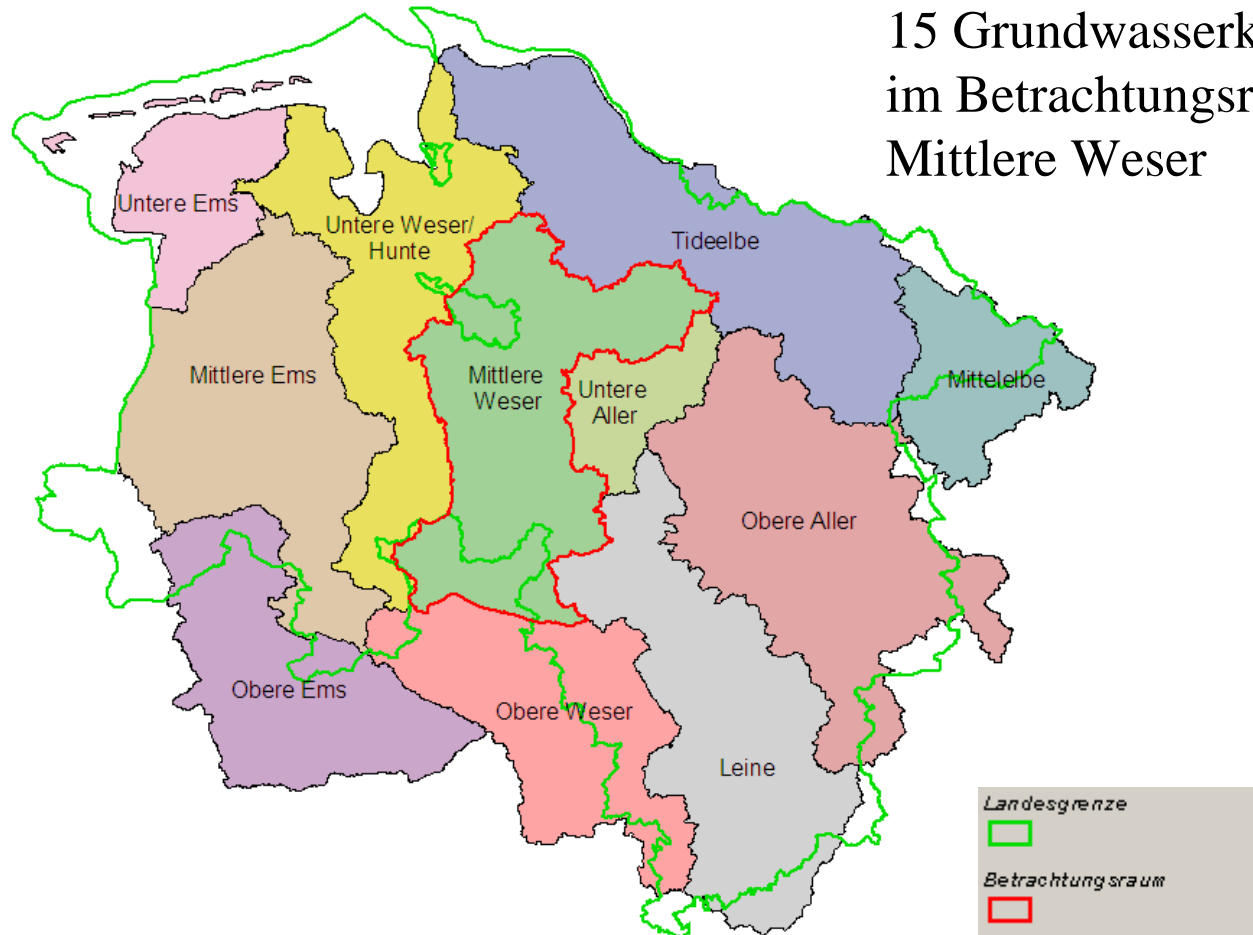
Grundwasserkörper Niedersachsen



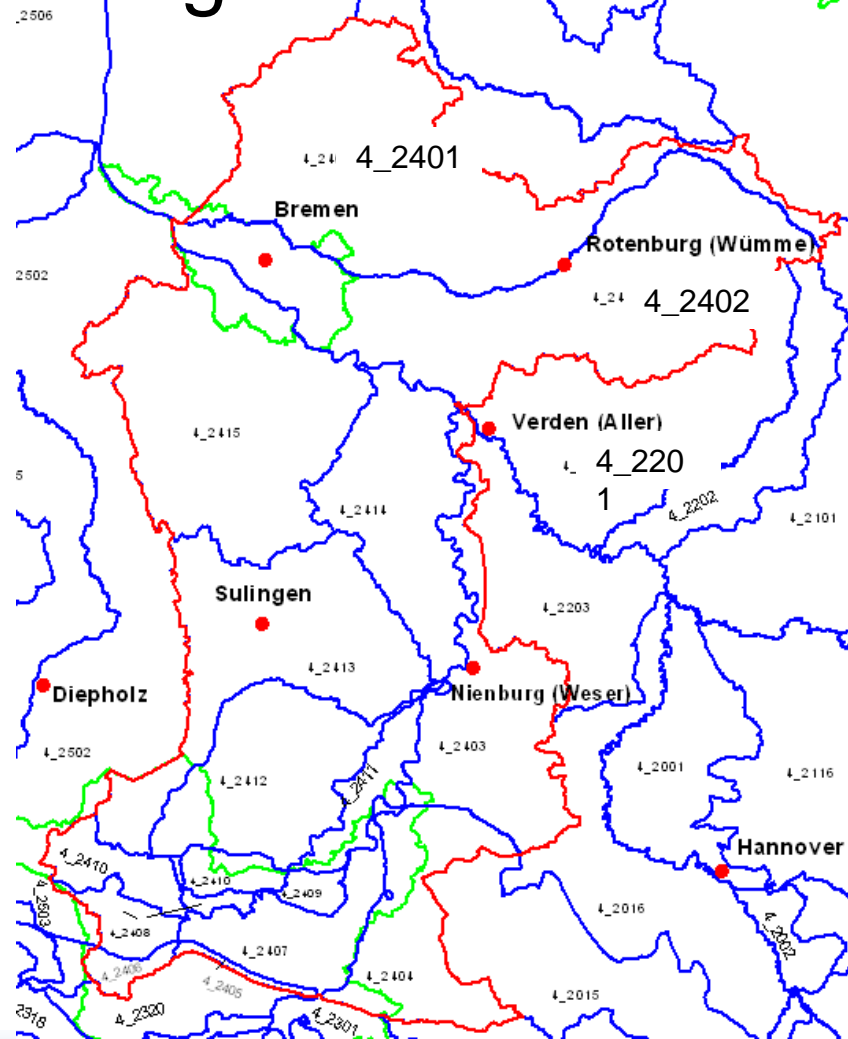
129 Grundwasserkörper
in Niedersachsen

Betrachtungsräume Grundwasser

15 Grundwasserkörper
im Betrachtungsraum
Mittlere Weser



Betrachtungsraum "NI05 – Mittlere Weser"



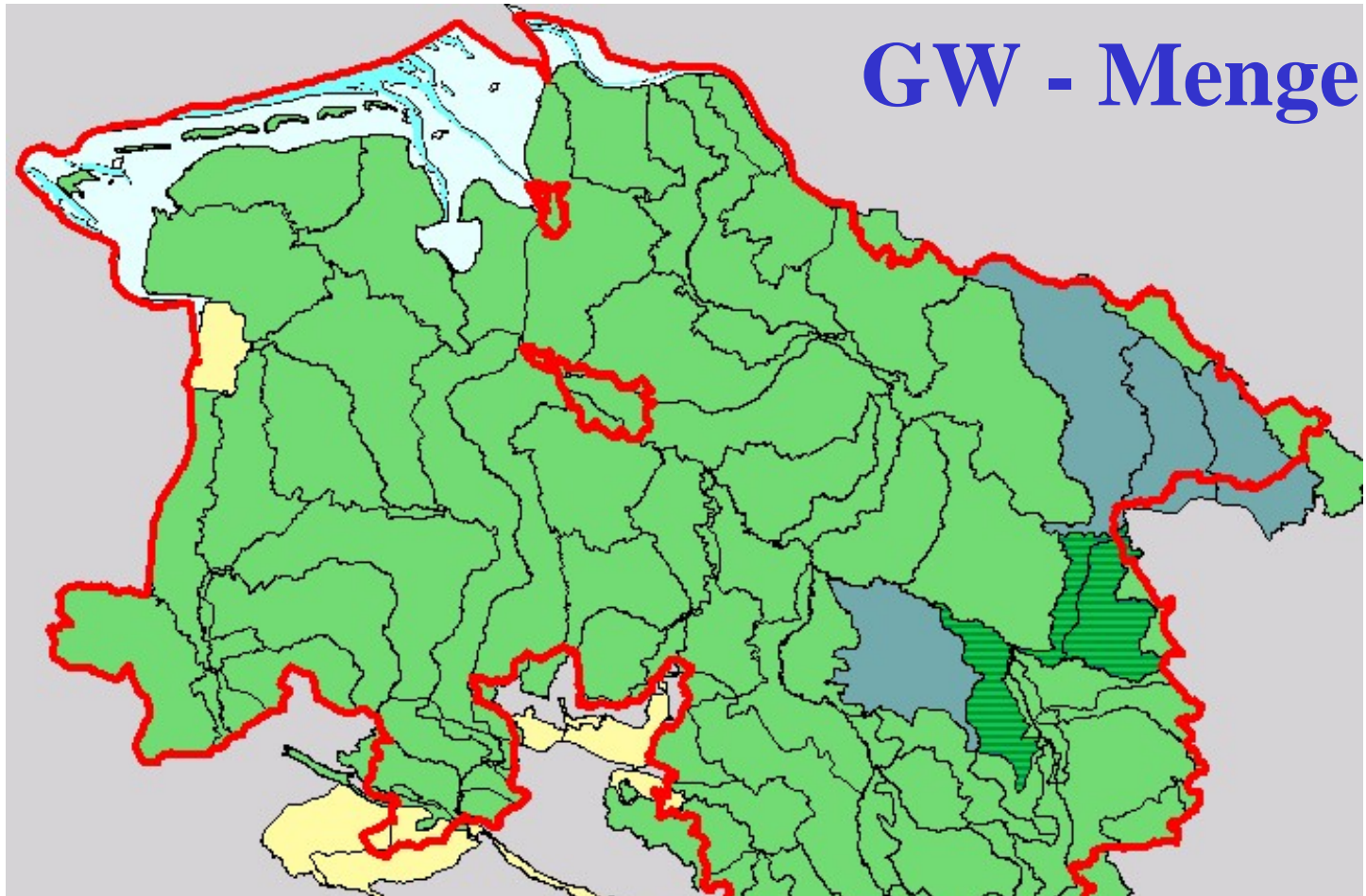
2 Grundwasserkörper
im Bearbeitungsgebiet
Wümme






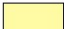
Beeinträchtigung der Quantität des Grundwassers durch

Grundwasserentnahmen

GW - Menge



Ergebnis Bewertung GW-Menge

-  Guter Zustand
-  Noch intensiver zu untersuchen
-  Oberflaechengewasser moeglw. beeintraehtigt
-  Von Nachbarlaendern zu beurteilen

Beeinträchtigung der Qualität des Grundwassers durch

Punktquellen

- Altablagerungen, Altstandorte, Rüstungsaltslasten
- Grundwasserschadensfälle, Deponien (ungedichtet)
- Halden des Harzes sowie des Kali- und Steinsalzbergbaus

Diffuse Quellen

(bezogen auf Stickstoff)

- Siedlung / Verkehr
- Kleinkläranlagen
- Atmosphärische Deposition
- Landwirtschaft



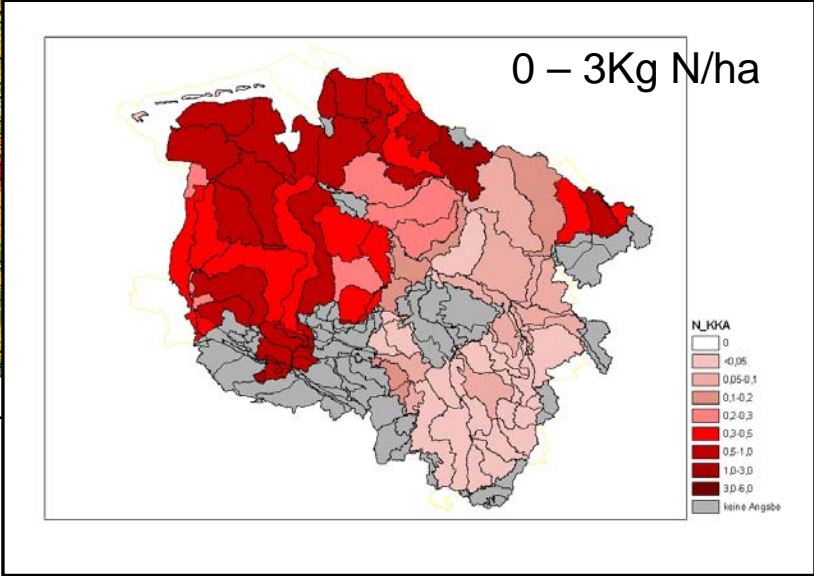
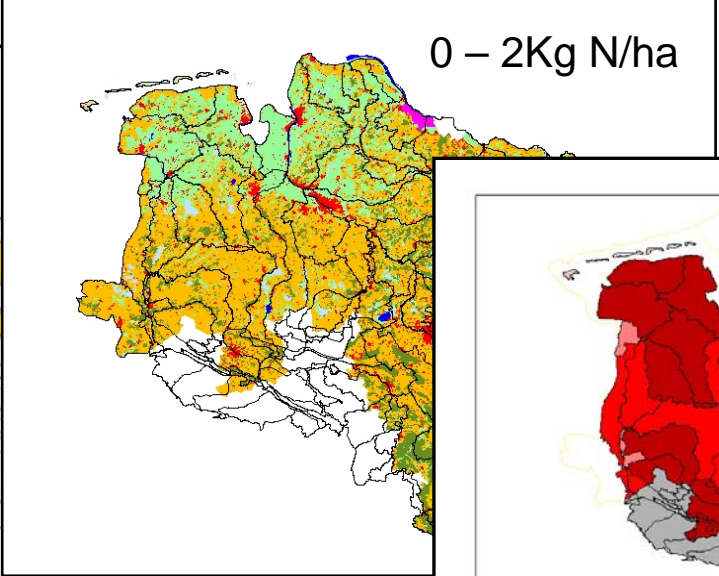
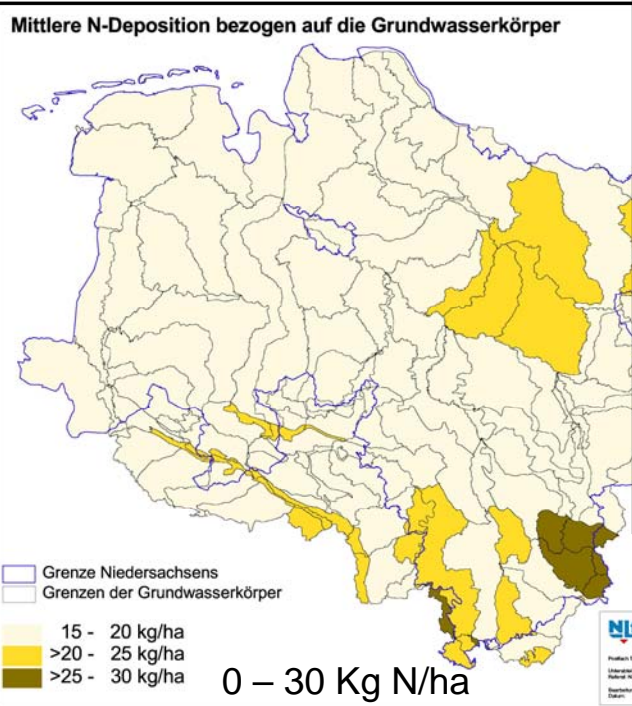
Belastung durch diffuse Quellen

Emission - Belastungsquelle Nitrat

Atmosphärische
Deposition

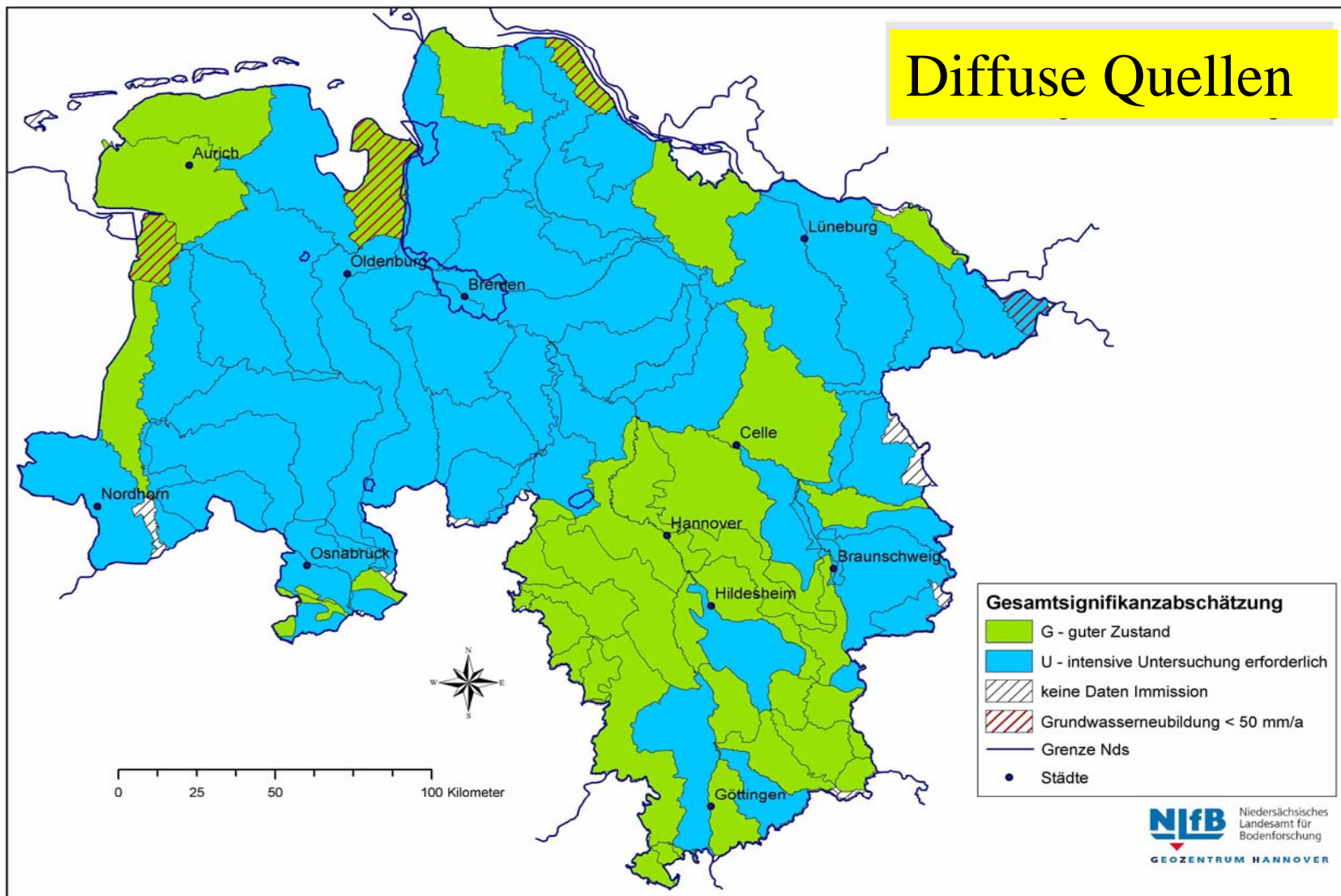
Verkehr/Siedlung

Kleinkläranlagen

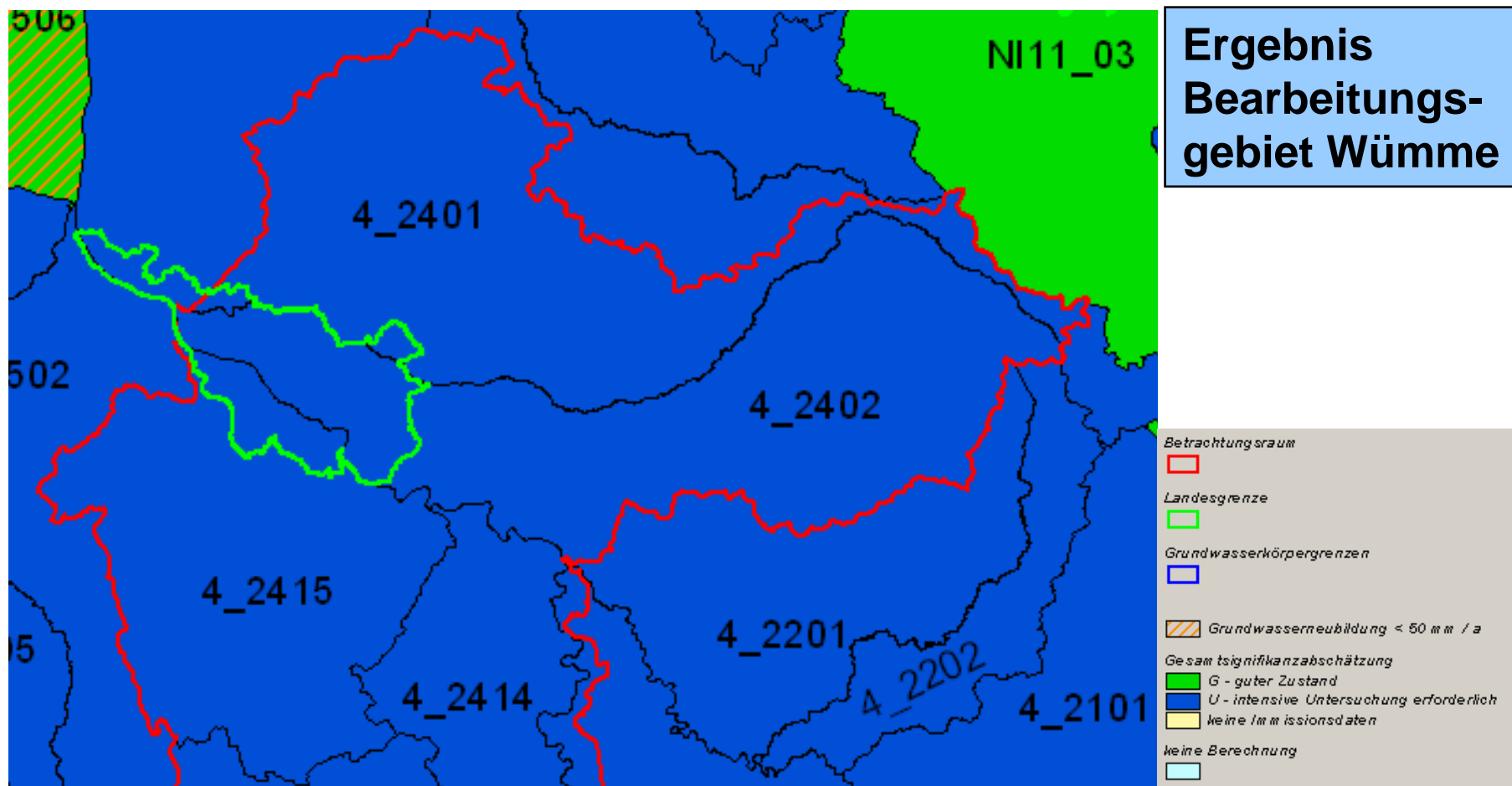


Ergebnis der Bestandsaufnahme

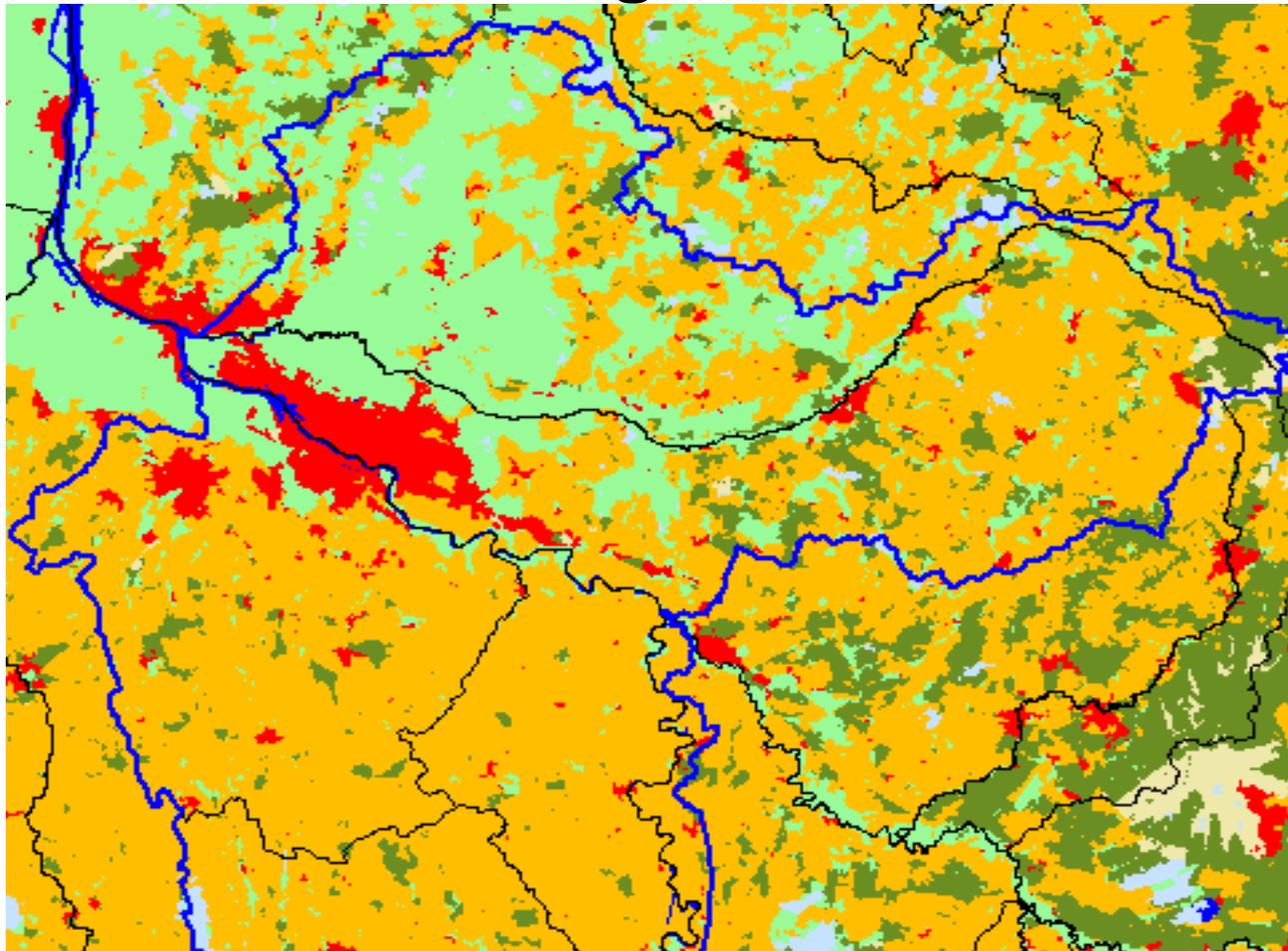
Diffuse Quellen



Belastung durch diffuse Quellen



Belastung durch diffuse Quellen



Landnutzung

- Grundwasserbetrachtungsraum
- Grenzen der Grundwasserkörper
- Landnutzung nach CORINE
 - Acker
 - Grünland
 - Siedlung
 - Vegetation
 - Wald
 - Wasserflächen
 - Feuchtflächen
 - Sonderkultur

Sachstand EG-WRRL

Grundwasser- körper	Bezeichnung des Grundwasserkörpers	Punkt- quellen	Diffuse Quellen	Menge
4_2401	Wümme – Lockergestein rechts	-	X	-
4_2402	Wümme – Lockergestein links	-	X	-
4_2403	Mittlere Weser – Lockergestein rechts	-	X	-
4_2404	Mittlere Weser – Festgestein rechts	-	-	-
4_2405	Weser – Wiehengebirge	-	-	-
4_2406	Große Aue – Wiehengebirge	-	-	-
4_2407	Mittlere Weser – Lockergestein links 1	-	X	-
4_2408	Große Aue – Lockergestein	-	X	-
4_2409	Petershäger Kreide	-	X	-
4_2410	Kreideschichten zwischen Stemwede und Petershagen	-	X	-
4_2411	Mittlere Weser – Lockergestein links 2	-	X	-
4_2412	Große Aue – Lockergestein rechts	-	X	-
4_2413	Große Aue – Lockergestein links	-	X	-
4_2414	Mittlere Weser – Lockergestein links 3	-	X	-
4_2415	Ochtum – Lockergestein	-	X	-



Zusammenfassende Bewertung für den Betrachtungsraum Mittlere Weser

15 Grundwasserkörper

- 12 Grundwasserkörper
- Guter Zustand bei Güte **nicht** erreicht
- 12 diffuse Quellen

- 3 Grundwasserkörper
- Guter Zustand bei Menge und Güte erreicht



Ergebnisse der Bestandsaufnahme

Beide Grundwasserkörper müssen wegen der Belastung aus diffusen Quellen im Monitoringprogramm intensiver untersucht werden

**Detaillierte Informationen finden sich im
Internet unter:**

www.wasserblick.net

www.nlwkn.de

www.umwelt.niedersachsen.de

Vielen Dank für die Aufmerksamkeit !