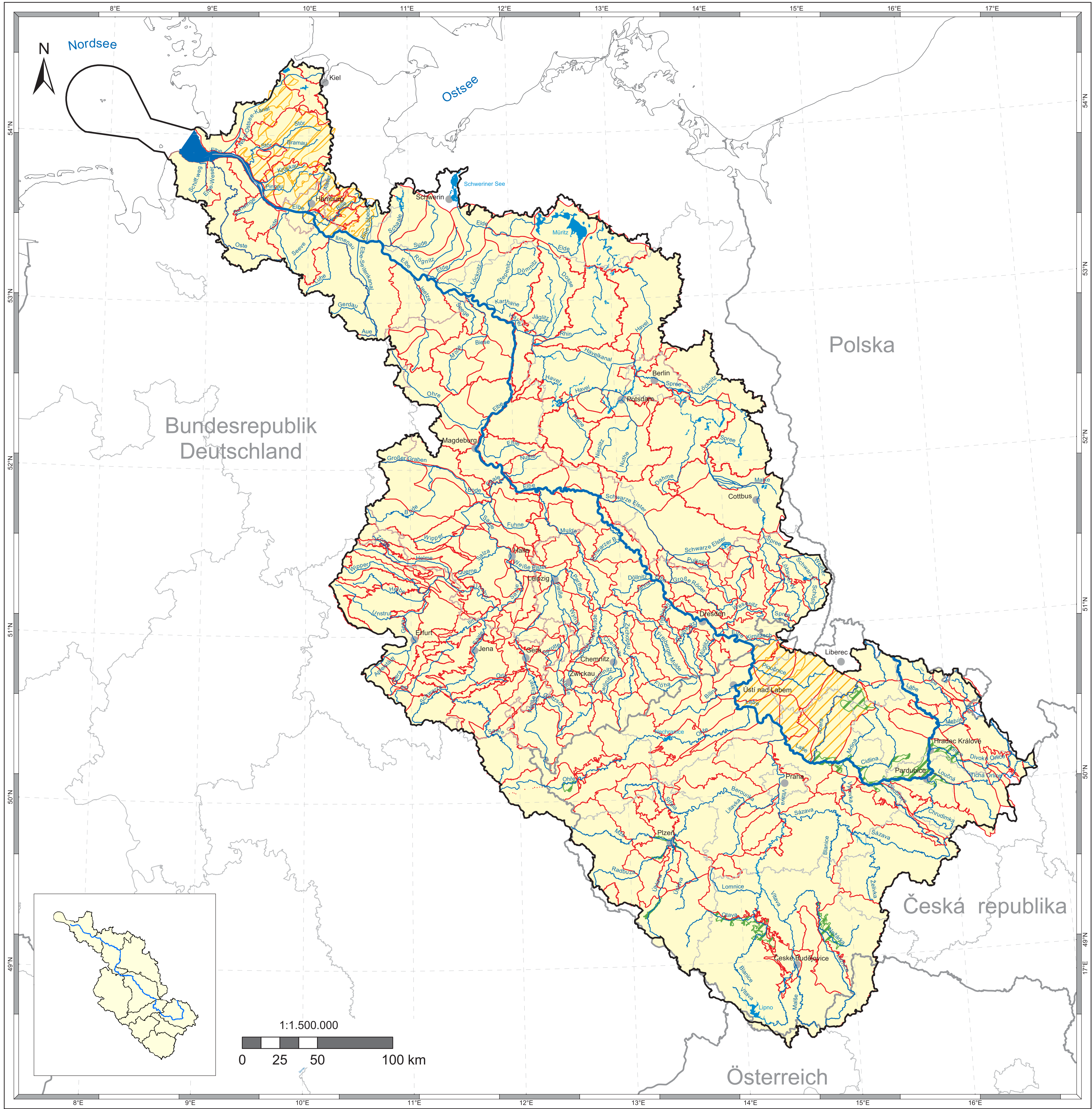


Flussgebietseinheit Elbe A - Bericht Karte 5: Lage und Grenzen von Grundwasserkörpern



Legende

- Grundwasserkörper**
- ausgewiesene obere Grundwasserkörper
 - Grundwasserkörper und -gruppen in Hauptgrundwasserleitern
 - ausgewiesene tiefe Grundwasserkörper
- Flussgebietseinheit**
- bedeutende Fließgewässer
 - bedeutende Seen
 - Küstenlinien
 - Staatsgrenzen
 - Ländergrenzen / Bezirke
 - Städte > 90.000 Einwohner

Datenquellen

Fachdaten:
Zuständige Behörden in der Flussgebietseinheit Elbe



Basisdaten:
 - This product includes geographical data licensed from European National Mapping Agencies.
 © EuroGeographics
 - ATKIS(R), DLM1000; Copyright © Bundesamt für Kartographie und Geodäsie, 2003
 - Mapa Podziału Hydrograficznego Polski
 - ZABAGED® Zeměměřický úřad
 - Österreich; Bundesamt für Eich- und Vermessungswesen

Realisierung:

Bundesanstalt für Gewässerkunde

 Stand: Januar 2005
 Karte 5