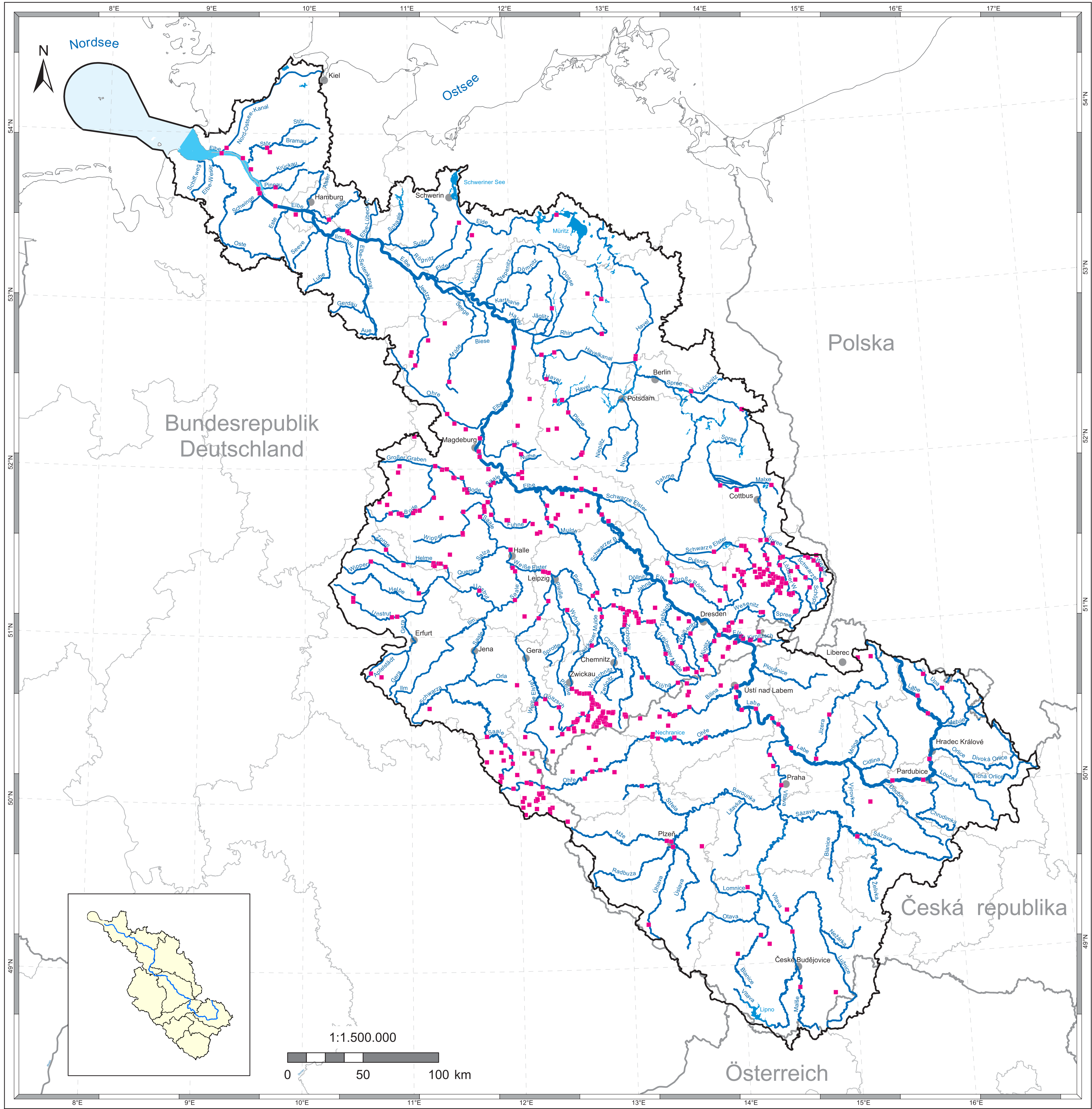


# Flussgebietseinheit Elbe A - Bericht Karte 7: Signifikante Wasserentnahmen aus Oberflächengewässern



## Legende

- Entnahmen >50 l/sec
- Flussgebietseinheit
- bedeutende Fließgewässer
- bedeutende Seen
- Übergangsgewässer
- Küstengewässer
- Küstenlinien
- Staatsgrenzen
- Ländergrenzen / Bezirke
- Städte > 90.000 Einwohner

## Datenquellen

Fachdaten:  
Zuständige Behörden in der Flussgebietseinheit Elbe



Basisdaten:  
 - This product includes geographical data licensed from European National Mapping Agencies.  
 © EuroGeographics  
 - ATKIS(R), DLM1000; Copyright © Bundesamt für Kartographie und Geodäsie, 2003  
 - Mapa Podziału Hydrograficznego Polski  
 - ZABAGED® Zeměměřický úřad  
 - Österreich; Bundesamt für Eich- und Vermessungswesen

Realisierung:

**Wasser BLICK**  
Stand: Januar 2005

Karte 7