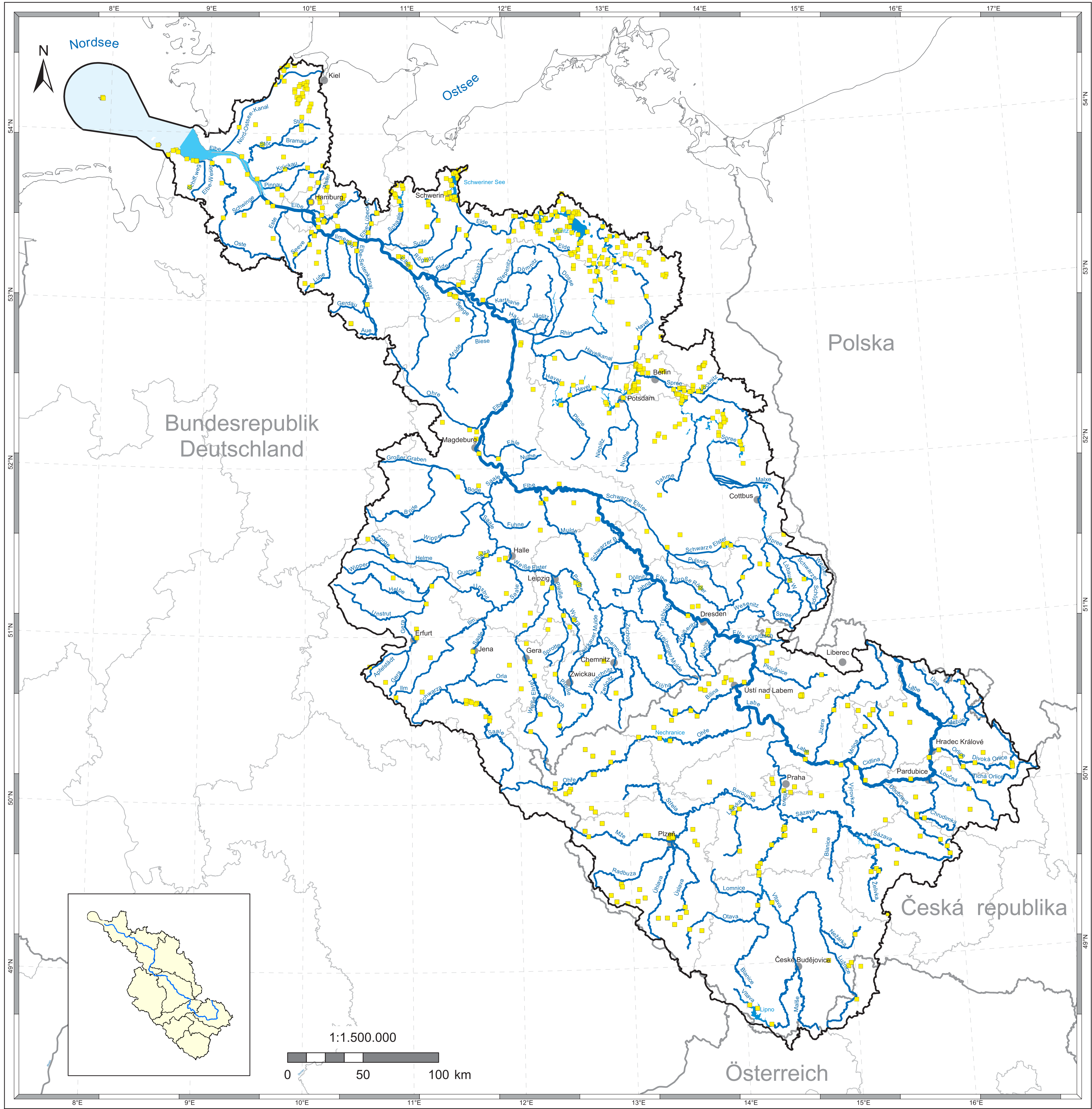


Flussgebietseinheit Elbe
 A - Bericht
 Karte 11c: Badestellen an Gewässern



Legende

- Badestellen (gemäß Richtlinie 76/160/EEC)
- Flussgebietseinheit
- bedeutende Fließgewässer
- bedeutende Seen
- Übergangsgewässer
- Küstengewässer
- Küstenlinien
- Staatsgrenzen
- Ländergrenzen / Bezirke
- Städte > 90.000 Einwohner

Datenquellen

Fachdaten:
 Zuständige Behörden in der Flussgebietseinheit Elbe



Basisdaten:
 - This product includes geographical data licensed from European National Mapping Agencies.
 © EuroGeographics
 - ATKIS(R), DLM1000; Copyright © Bundesamt für Kartographie und Geodäsie, 2003
 - Mapa Podziału Hydrograficznego Polski
 - ZABAGED® Zeměměřický úřad
 - Österreich; Bundesamt für Eich- und Vermessungswesen

Realisierung:

Stand: Januar 2005

Karte 11c