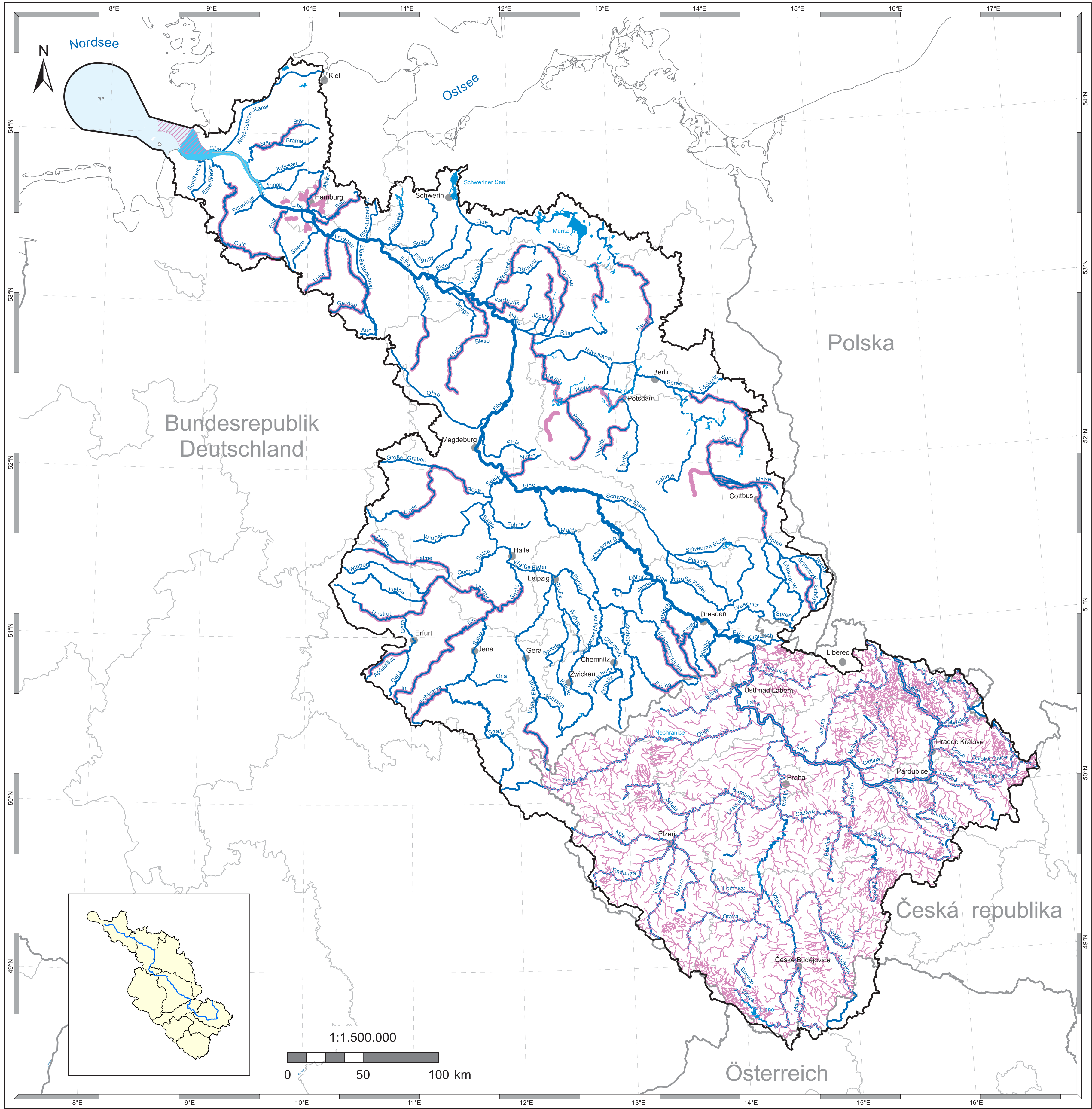


# Flussgebietseinheit Elbe A - Bericht Karte 12: Fisch- und Muschelgewässer



## Legende

-  Muschelgewässer
-  Fischgewässer
-  Flussgebietseinheit
-  bedeutende Fließgewässer
-  bedeutende Seen
-  Übergangsgewässer
-  Küstengewässer
-  Küstenlinien
-  Staatsgrenzen
-  Ländergrenzen / Bezirke
-  Städte > 90.000 Einwohner

## Datenquellen

Fachdaten:  
Zuständige Behörden in der Flussgebietseinheit Elbe



Basisdaten:  
 - This product includes geographical data licensed from European National Mapping Agencies.  
 © EuroGeographics  
 - ATKIS(R), DLM1000; Copyright © Bundesamt für Kartographie und Geodäsie, 2003  
 - Mapa Podziału Hydrograficznego Polski  
 - ZABAGED® Zeměměřický úřad  
 - Österreich; Bundesamt für Eich- und Vermessungswesen

Realisierung:



WasserBLICK  
Stand: Januar 2005

Karte 12