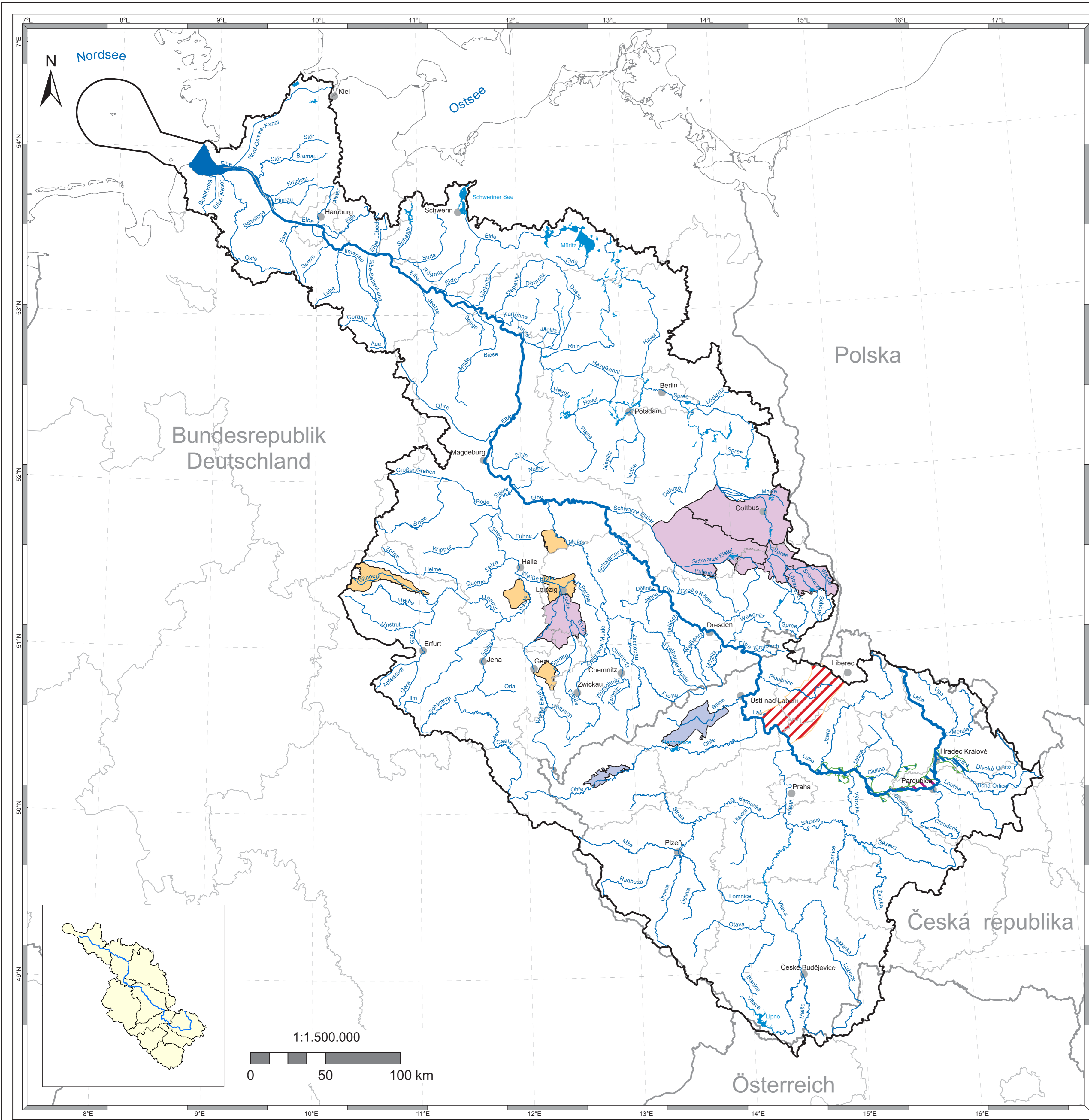


Flussgebietseinheit Elbe
A - Bericht
Karte 13: Grundwasserkörper mit wahrscheinlich weniger strengen Zielen



Legende

- Ausgewiesene obere Grundwasserkörper
 - mengenmäßiger und chemischer Zustand
 - chemischer Zustand
 - mengenmäßiger Zustand
- Grundwasserkörper und -gruppen in Hauptgrundwasserleitern
 - mengenmäßiger und chemischer Zustand
 - mengenmäßiger Zustand
 - chemischer Zustand
- Ausgewiesene tiefe Grundwasserkörper
 - mengenmäßiger und chemischer Zustand
 - mengenmäßiger Zustand
 - chemischer Zustand
- Flussgebietseinheit
- bedeutende Fließgewässer
- bedeutende Seen
- Küstenlinien
- Staatsgrenzen
- Ländergrenzen / Bezirke
- Städte > 90.000 Einwohner

Die Karte ist das Ergebnis einer vorläufigen Einstufung. Grundsätzlich kann für Grundwasserkörper mit Zielerreichung unklar/unwahrscheinlich nicht ausgeschlossen werden, dass Ausnahmeregelungen nach Art. 4 in Anspruch genommen werden müssen. Die endgültige Einstufung erfolgt in den Bewirtschaftungsplänen 2009.

Datenquellen

Fachdaten:
Zuständige Behörden in der Flussgebietseinheit Elbe



Basisdaten:

- This product includes geographical data licensed from European National Mapping Agencies.
© EuroGeographics
- ATKIS(R), DLM1000; Copyright © Bundesamt für Kartographie und Geodäsie, 2003
- Mapa Podziału Hydrograficznego Polski
- ZABAGED; Geografický podklad ZABAGED, Zeměměřický úřad České republiky 2003
- Österreich; Bundesamt für Eich- und Vermessungswesen

Realisierung:

