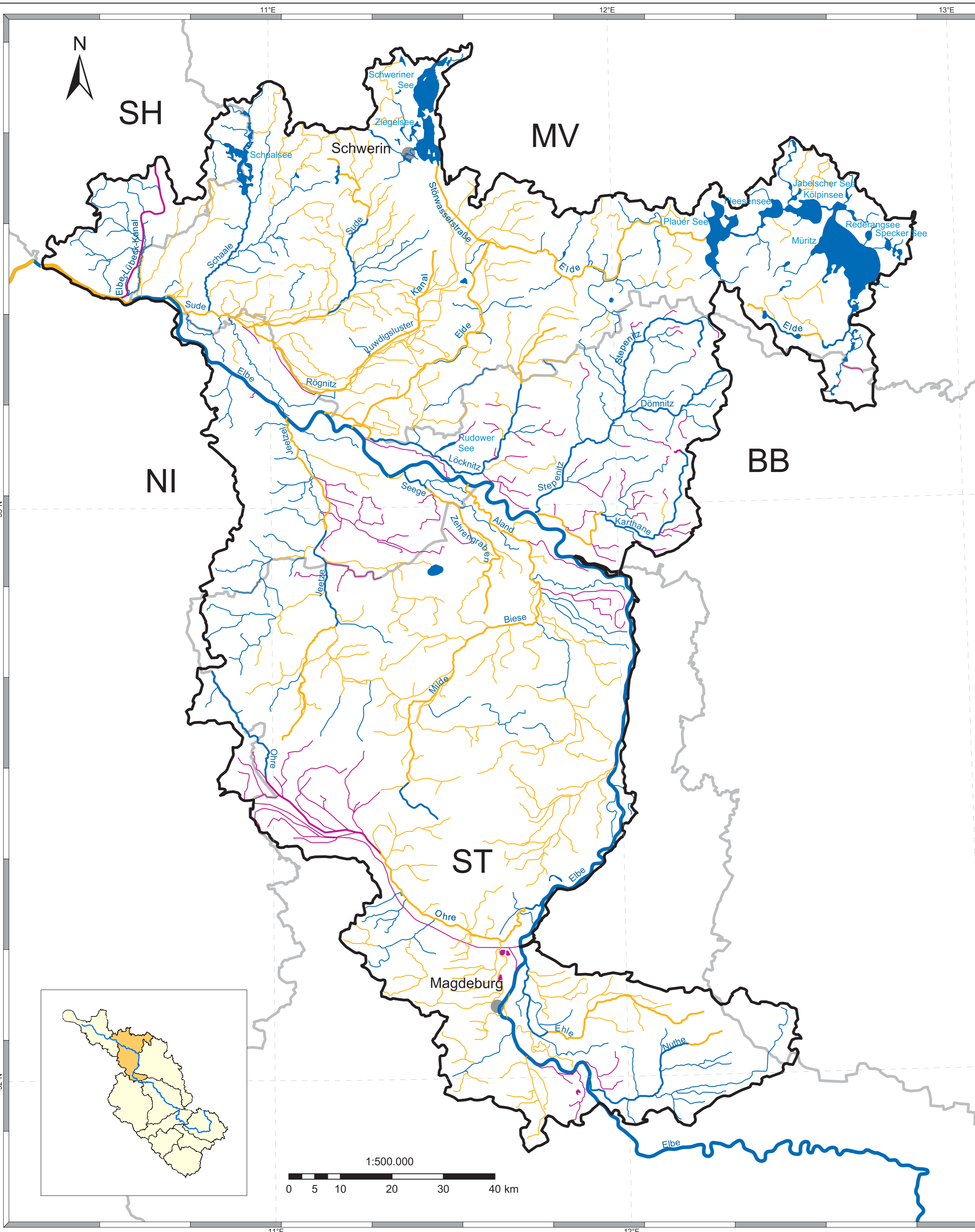


Flussgebietseinheit Elbe

B - Bericht

Koordinierungsraum Mittlere Elbe/Elde

Karte 3: Oberflächenwasserkörper - Kategorien



Legende

Fließgewässer mit Einzugsgebiet $\geq 10 \text{ km}^2$

- Fließgewässer
- erheblich veränderte Fließgewässer *
- künstliche Fließgewässer *

Seen $\geq 0,5 \text{ km}^2$

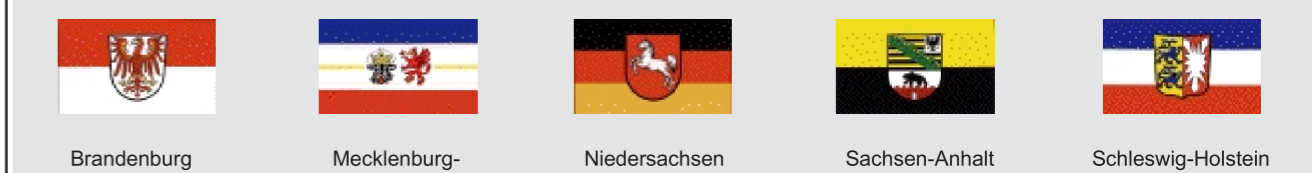
- Seen
- erheblich veränderte Seen *
- künstliche Seen *

- Grenze des Koordinierungsraumes
- Ländergrenzen
- Städte > 50.000 Einwohner

* vorläufige Ausweisung

Datenquellen

Fachdaten:
Zuständige Behörden in der Flussgebietseinheit Elbe



Basisdaten:
This product includes geographical data licensed from European National Mapping Agencies.
© EuroGeographics

ATKIS(R), DLM1000; Copyright © Bundesamt für Kartographie und Geodäsie, 2003
Corine Land Cover (CLC 1990): Statistisches Bundesamt, Wiesbaden; Umweltbundesamt Berlin

Realisierung: