









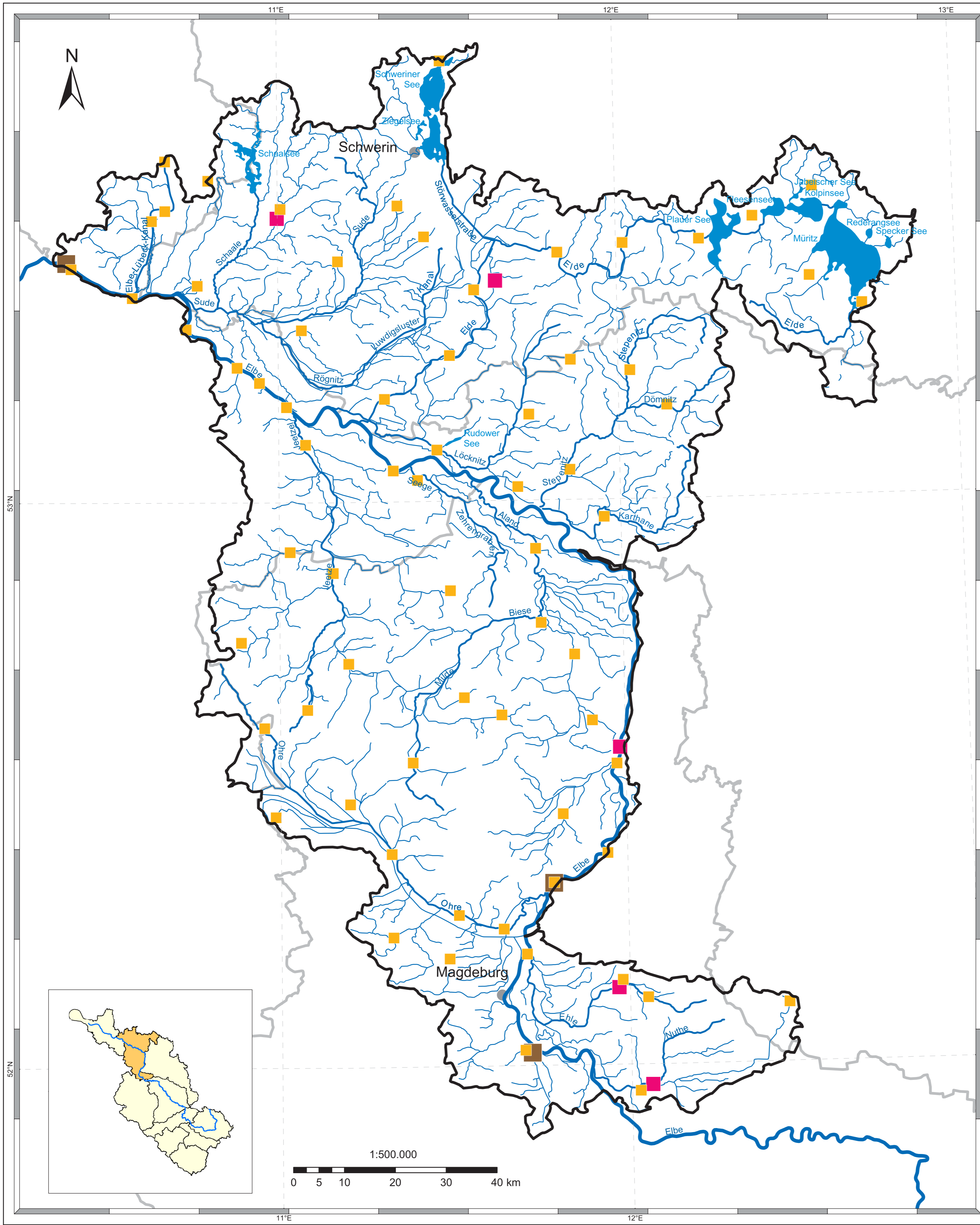
Flussgebietseinheit Elbe
 B - Bericht
 Koordinierungsraum Mittlere Elbe / Elde
 Karte 6: Signifikante Belastung von
 Oberflächengewässern durch Punktquellen

Legende

Punktuelle Einleitungen (Datenerhebungsstand gemäß Berichtstext)

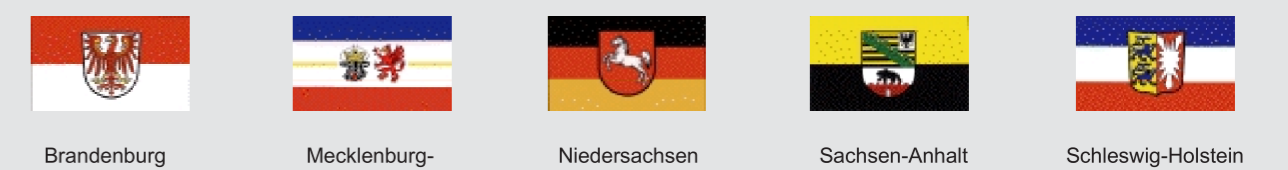
-  Kommunale Einleitungen > 2000 EW
-  Einleitungen aus Nahrungsmittelbetrieben > 4000 EW
-  Industrielle Direkteinleitungen

-  Grenze des Koordinierungsraumes
-  Fließgewässer mit Einzugsgebiet $\geq 10 \text{ km}^2$
-  Seen $\geq 0,5 \text{ km}^2$
-  Ländergrenzen
-  Städte > 50.000 Einwohner



Datenquellen

Fachdaten:
 Zuständige Behörden in der Flussgebietseinheit Elbe



Basisdaten:
 This product includes geographical data licensed from European National Mapping Agencies.
 © EuroGeographics

ATKIS(R), DLM1000; Copyright © Bundesamt für Kartographie und Geodäsie, 2003
 Corine Land Cover (CLC 1990); Statistisches Bundesamt, Wiesbaden; Umweltbundesamt Berlin

Realisierung:



Stand:
 Januar 2005

Karte
 6