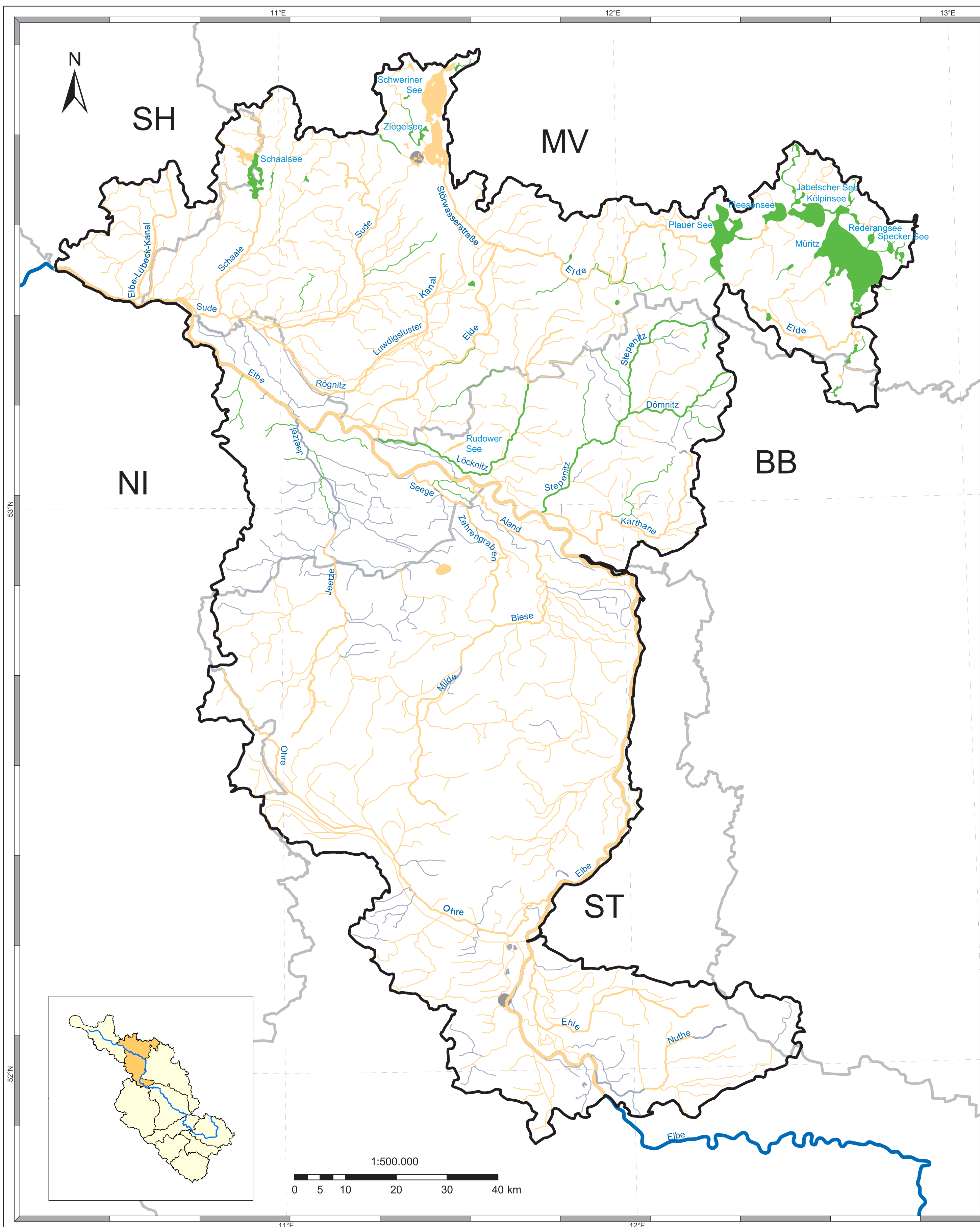


Flussgebietseinheit Elbe
 B - Bericht
 Koordinierungsraum Mittlere Elbe / Elde
 Karte 9: Einschätzung der Zielerreichung
 der Oberflächenwasserkörper



Legende

Fließgewässer mit Einzugsgebiet $\geq 10 \text{ km}^2$

- Zielerreichung wahrscheinlich
- Zielerreichung unklar
- Zielerreichung unwahrscheinlich

Seen $\geq 0,5 \text{ km}^2$

- Zielerreichung wahrscheinlich
- Zielerreichung unklar
- Zielerreichung unwahrscheinlich

Grenze des Koordinierungsraumes

Ländergrenzen

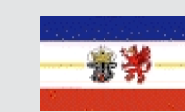
Städte > 50.000 Einwohner

Datenquellen

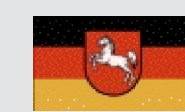
Fachdaten:
 Zuständige Behörden in der Flussgebietseinheit Elbe



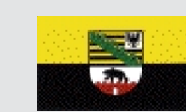
Brandenburg



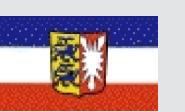
Mecklenburg-Vorpommern



Niedersachsen



Sachsen-Anhalt



Schleswig-Holstein

Basisdaten:
 This product includes geographical data licensed from European National Mapping Agencies.
 © EuroGeographics

ATKIS(R), DLM1000; Copyright © Bundesamt für Kartographie und Geodäsie, 2003

Corine Land Cover (CLC 1990); Statistisches Bundesamt, Wiesbaden; Umweltbundesamt Berlin

Realisierung:



Stand:
 Januar 2005

Karte
 9