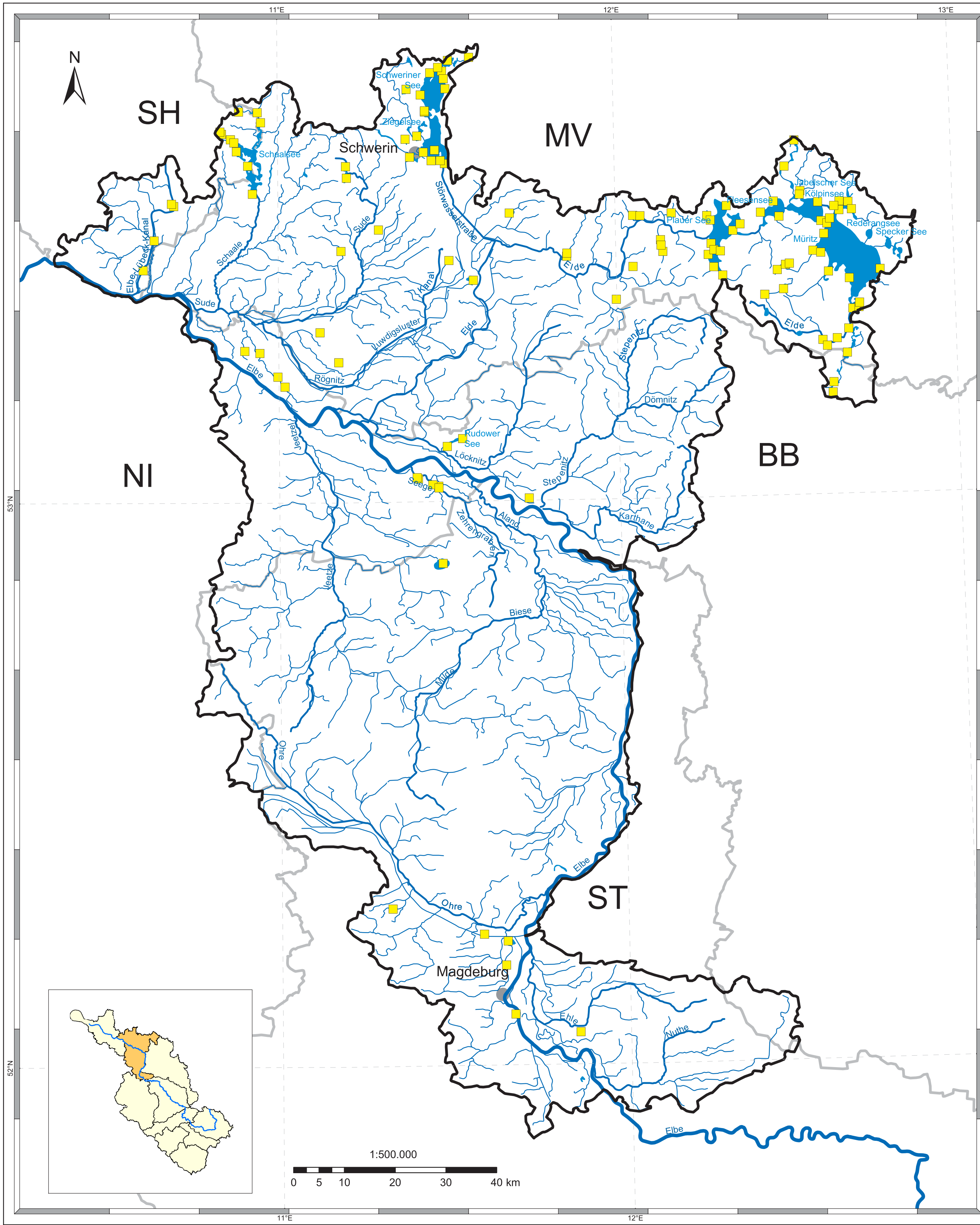


Flussgebietseinheit Elbe
 B - Bericht Koordinierungsraum Mittlere Elbe / Elde
 Karte 11c: Badestellen an Gewässern



Legende

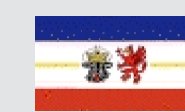
- Badestellen (gemäß Richtlinie 76/160/EEC)
- Grenze des Koordinierungsraumes
- Fließgewässer mit Einzugsgebiet ≥ 10 km²
- Seen ≥ 0,5 km²
- Ländergrenzen
- Städte > 50.000 Einwohner

Datenquellen

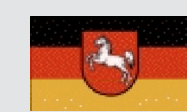
Fachdaten:
 Zuständige Behörden in der Flussgebietseinheit Elbe



Brandenburg



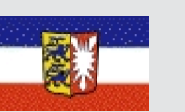
Mecklenburg-Vorpommern



Niedersachsen



Sachsen-Anhalt



Schleswig-Holstein

Basisdaten:

This product includes geographical data licensed from European National Mapping Agencies.
 © EuroGeographics

ATKIS(R), DLM1000; Copyright © Bundesamt für Kartographie und Geodäsie, 2003

Corine Land Cover (CLC 1990); Statistisches Bundesamt, Wiesbaden; Umweltbundesamt Berlin

Realisierung:



Stand:
 Januar 2005

Karte
 11c