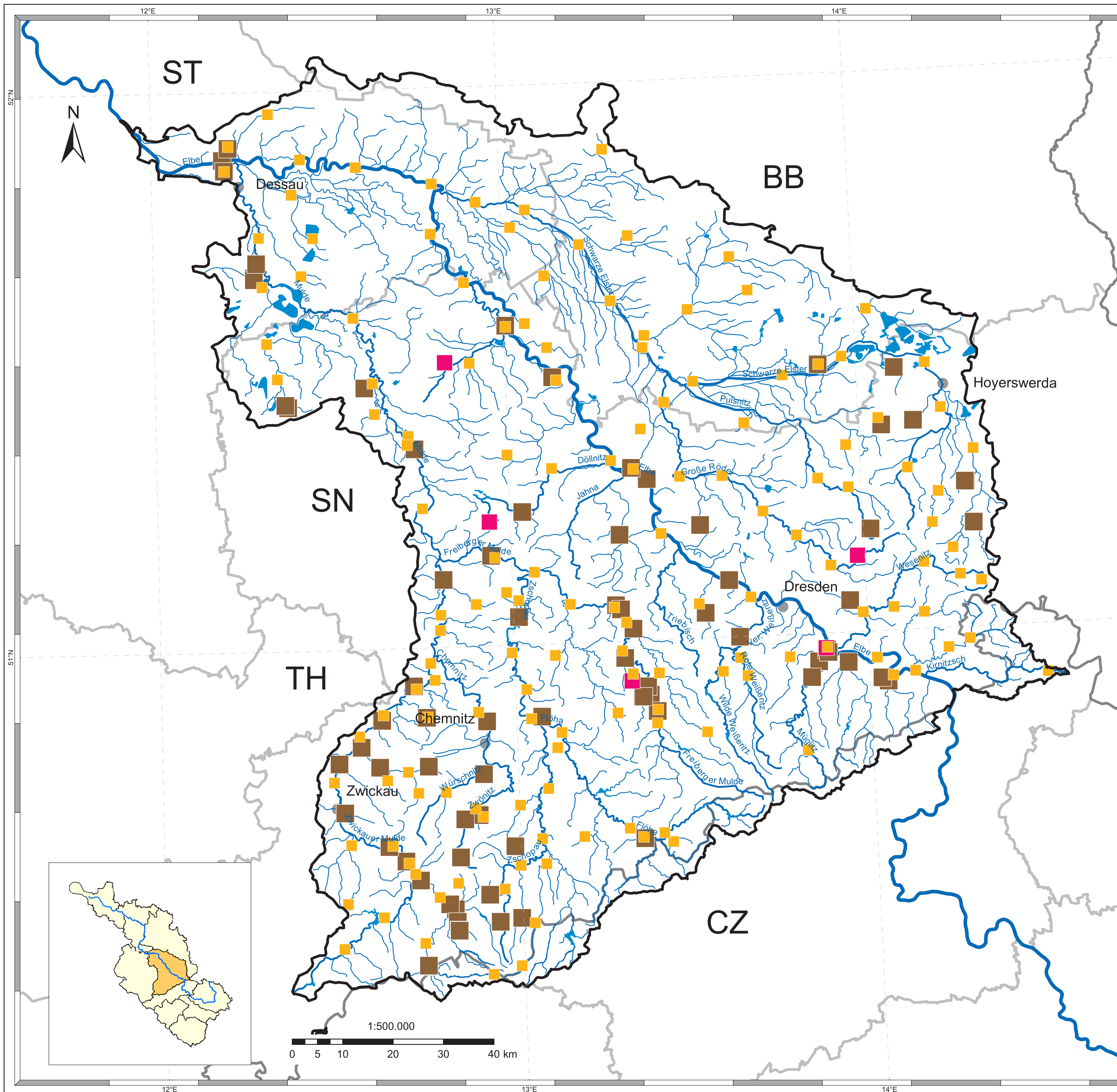


Flussgebietseinheit Elbe  
 B - Bericht  
 Koordinierungsraum  
 Mulde - Elbe - Schwarze Elster  
 Karte 6: Signifikante Belastung von  
 Oberflächengewässern durch Punktquellen



**Legende**

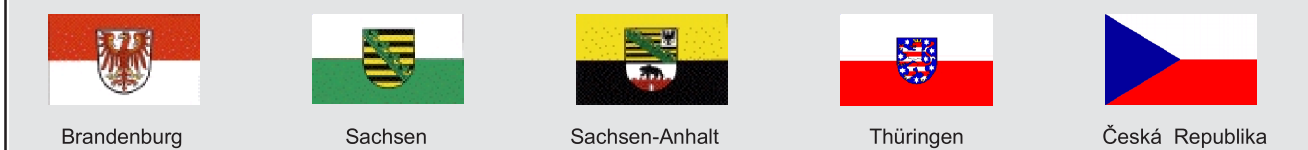
Punktuelle Einleitungen (Datenerhebungsstand gemäß Berichtstext)

- Kommunale Einleitungen > 2000 EW
- Einleitungen aus Nahrungsmittelbetrieben > 4000 EW
- Industrielle Direkteinleitungen

- Grenze des Koordinierungsraumes
- Fließgewässer mit Einzugsgebiet ≥ 10 km<sup>2</sup>
- Seen ≥ 0,5 km<sup>2</sup>
- Staatsgrenzen
- Ländergrenzen
- Städte > 50.000 Einwohner

**Datenquellen**

Fachdaten:  
 Zuständige Behörden in der Flussgebietseinheit Elbe



**Basisdaten:**

- This product includes geographical data licensed from European National Mapping Agencies.  
 © EuroGeographics

- ATKIS(R), DLM1000; Copyright © Bundesamt für Kartographie und Geodäsie, 2003  
 - ZABAGED© Zeměměřický úřad, Česká republika

**Realisierung:**



Stand:  
 Januar 2005

Karte  
 6