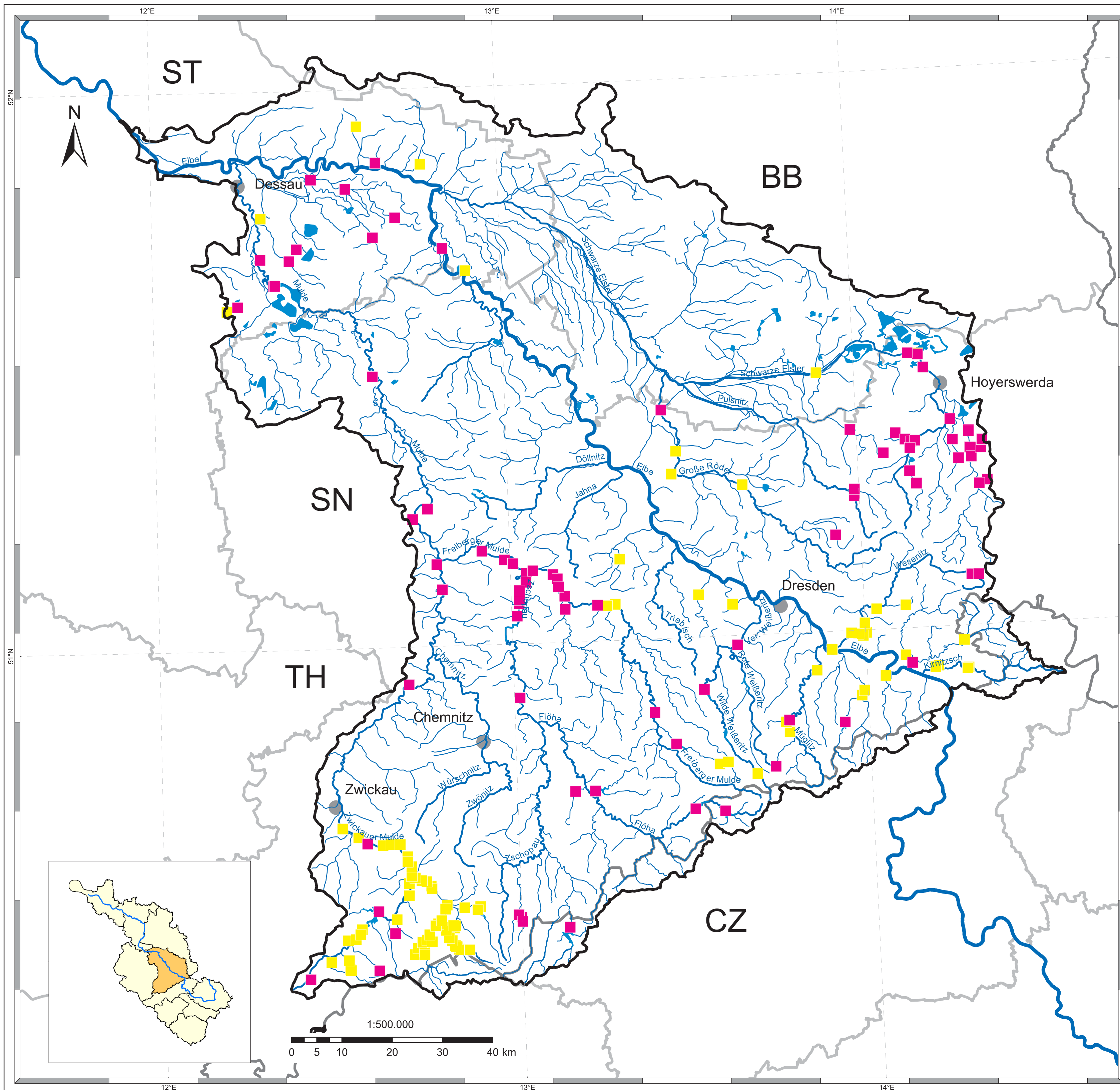


Flussgebietseinheit Elbe
 B - Bericht
 Koordinierungsraum
 Mulde - Elbe - Schwarze Elster
 Karte 7: Signifikante Wasserentnahmen
 aus Oberflächengewässern



Legende

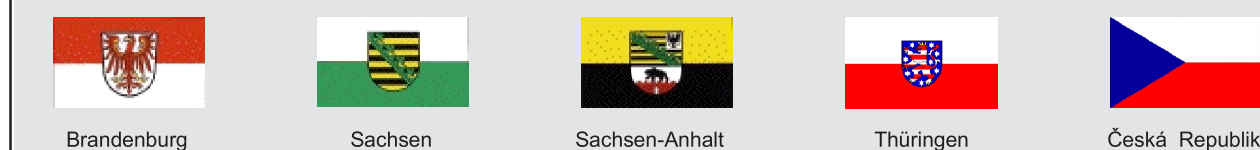
Signifikante Wasserentnahmen

- Entnahmen ohne Wiedereinleitung
- Entnahmen mit Wiedereinleitung

- Grenze des Koordinierungsraumes
- Fließgewässer mit Einzugsgebiet ≥ 10 km²
- Seen ≥ 0,5 km²
- Staatsgrenzen
- Ländergrenzen
- Städte > 50.000 Einwohner

Datenquellen

Fachdaten:
 Zuständige Behörden in der Flussgebietseinheit Elbe



Basisdaten:

- This product includes geographical data licensed from European National Mapping Agencies.
 © EuroGeographics
 - ATKIS(R), DLM1000; Copyright © Bundesamt für Kartographie und Geodäsie, 2003
 - ZABAGED® Zeměměřický úřad, Česká republika

Realisierung:



Stand:
 Januar 2005

Karte
 7