

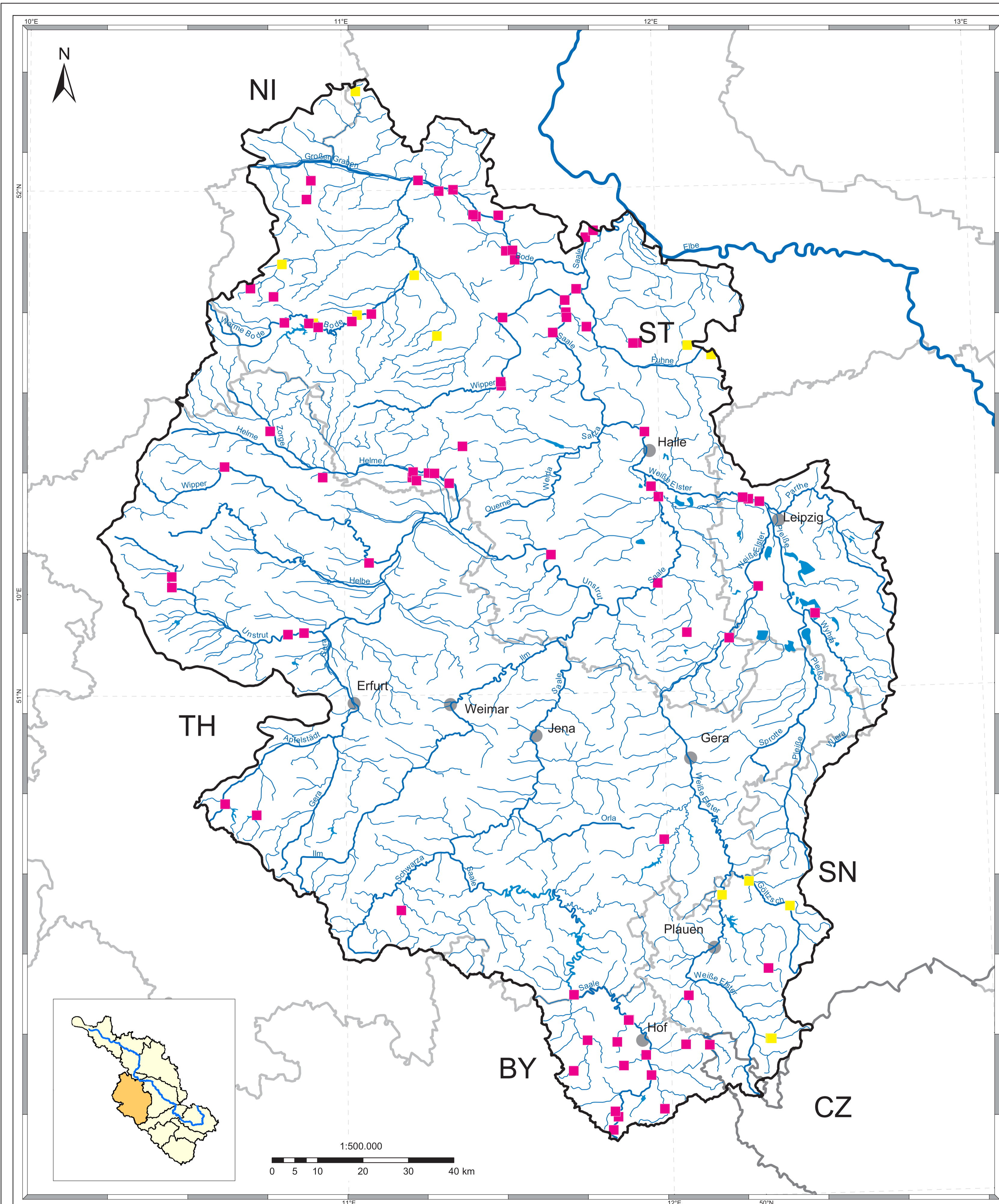
Flussgebietseinheit Elbe  
 B - Bericht Koordinierungsraum Saale  
 Karte 7: Signifikante Wasserentnahmen  
 aus Oberflächengewässern

**Legende**

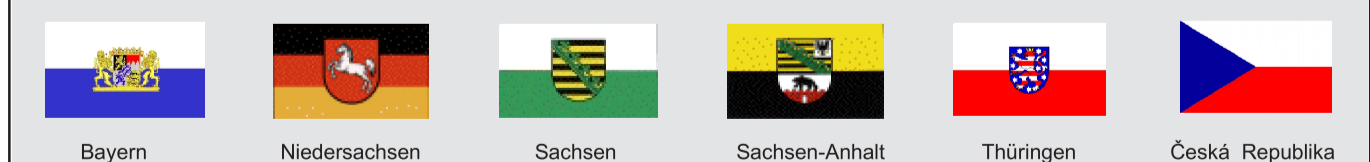
Signifikante Wasserentnahmen

- Entnahmen ohne Wiedereinleitung
- Entnahmen mit Wiedereinleitung

- Grenze des Koordinierungsraumes
- Fließgewässer mit Einzugsgebiet  $\geq 10 \text{ km}^2$
- Seen  $\geq 0,5 \text{ km}^2$
- Staatsgrenzen
- Ländergrenzen
- Städte  $> 50.000$  Einwohner



**Datenquellen**  
 Fachdaten:  
 Zuständige Behörden in der Flussgebietseinheit Elbe



**Basisdaten:**  
 - This product includes geographical data licensed from European National Mapping Agencies.  
 © EuroGeographics

- ATKIS(R), DLM1000; Copyright © Bundesamt für Kartographie und Geodäsie, 2003  
 - ZABAGED® Zeměměřický úřad, Česká republika

**Realisierung:**



Stand:  
 Januar 2005

Karte  
 7