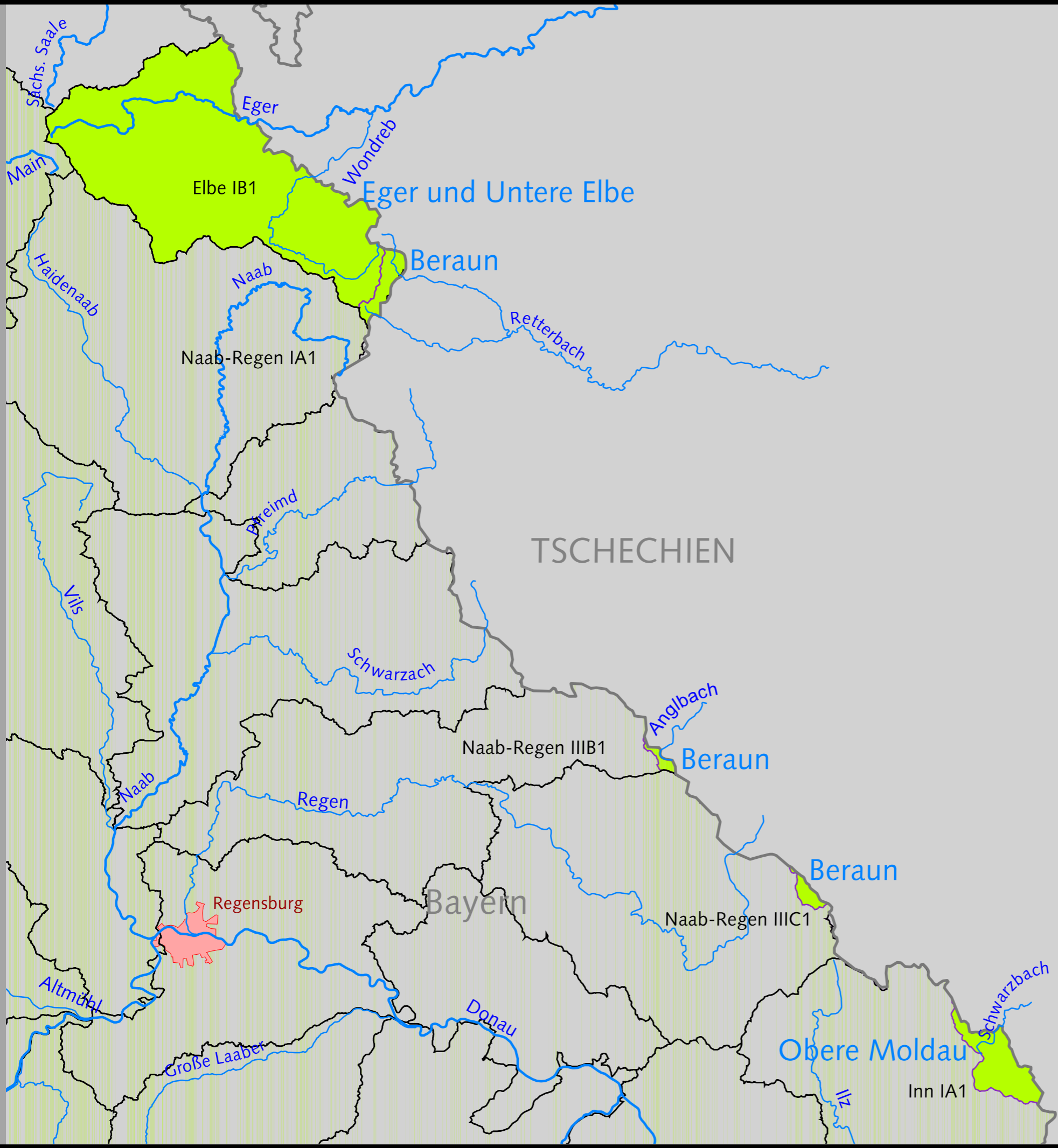


# Einzugsgebiete: Eger, Untere Elbe, Beraun und Obere Moldau



## Legende

Zielerreichung der Grundwasserkörper

- zu erwarten
- unklar
- unwahrscheinlich

Fließgewässer und Kanäle

- EZG größer 2.500km<sup>2</sup>
- EZG bis 2.500km<sup>2</sup>
- EZG kleiner als 500km<sup>2</sup>

Verwaltungsgrenzen

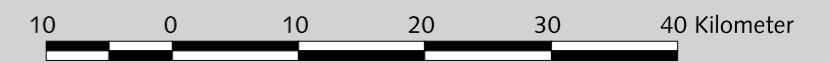
- Bundesländer

Planungsgrenzen

- Elbe Teileinzugsgebiete

Siedlungen

- > 50.000 EW



### Karte 10a

Beurteilung der Zielerreichung der Grundwasserkörper hinsichtlich des mengenmäßigen Zustandes