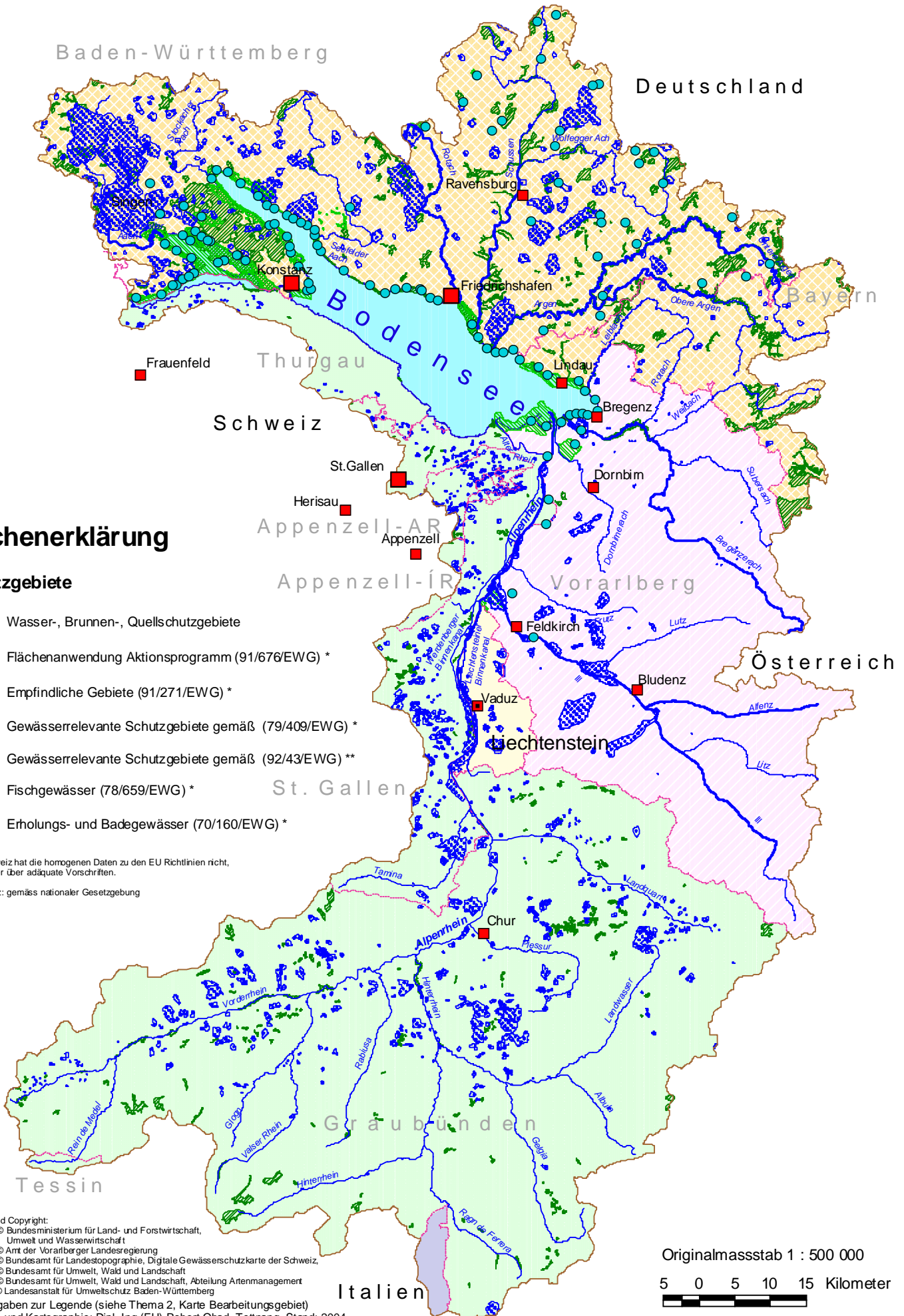











Flussgebietseinheit Rhein - Bearbeitungsgebiet Alpenrhein-Bodensee

Thema 18-22 - Karte Schutzgebiete



Zeichenerklärung

Schutzgebiete

-  Wasser-, Brunnen-, Quellschutzgebiete
-  Flächenanwendung Aktionsprogramm (91/676/EWG) *
-  Empfindliche Gebiete (91/271/EWG) *
-  Gewässerrelevante Schutzgebiete gemäß (79/409/EWG) *
-  Gewässerrelevante Schutzgebiete gemäß (92/43/EWG) **
-  Fischgewässer (78/659/EWG) *
-  Erholungs- und Badegewässer (70/160/EWG) *

*) die Schweiz hat die homogenen Daten zu den EU Richtlinien nicht, verfügt aber über adäquate Vorschriften.

**) Schweiz: gemäss nationaler Gesetzgebung

Datenquelle und Copyright:
 Österreich: © Bundesministerium für Land- und Forstwirtschaft, Umwelt und Wasserwirtschaft
 © Amt der Vorarlberger Landesregierung
 Schweiz: © Bundesamt für Landestopographie, Digitale Gewässerschutzkarte der Schweiz
 © Bundesamt für Umwelt, Wald und Landschaft
 © Bundesamt für Umwelt, Wald und Landschaft, Abteilung Artenmanagement
 Deutschland: © Landesanstalt für Umweltschutz Baden-Württemberg
 Weitere Angaben zur Legende (siehe Thema 2, Karte Bearbeitungsgebiet)
 Bearbeitung und Kartographie: Dipl.-Ing (FH) Robert Obad, Tettrang. Stand: 2004

Originalmassstab 1 : 500 000
 5 0 5 10 15 Kilometer
