

**Anlage 4 : Zusammenführung von Pegeldaten  
(OF-Gewässer und Grundwassermeßstellen)**

Name des Pegels	Gauß-Krüger		Betreiber	Zeitreihe
Pegel Weide	3564401	5816567	Harzwasserwerke	03/98-04/06
Pegel Bennwiesen	3565360	5817460	Harzwasserwerke	01/95-07/05
Pegel Im Brand	3564507	5822755	Harzwasserwerke	02/95-04/06
Pegel Hastbruch (29005)	3563391	5824951	Enercity AG	02/94-12/05
Pegel L310 (29023)	3559170	5827991	Enercity AG	01/94-01/06

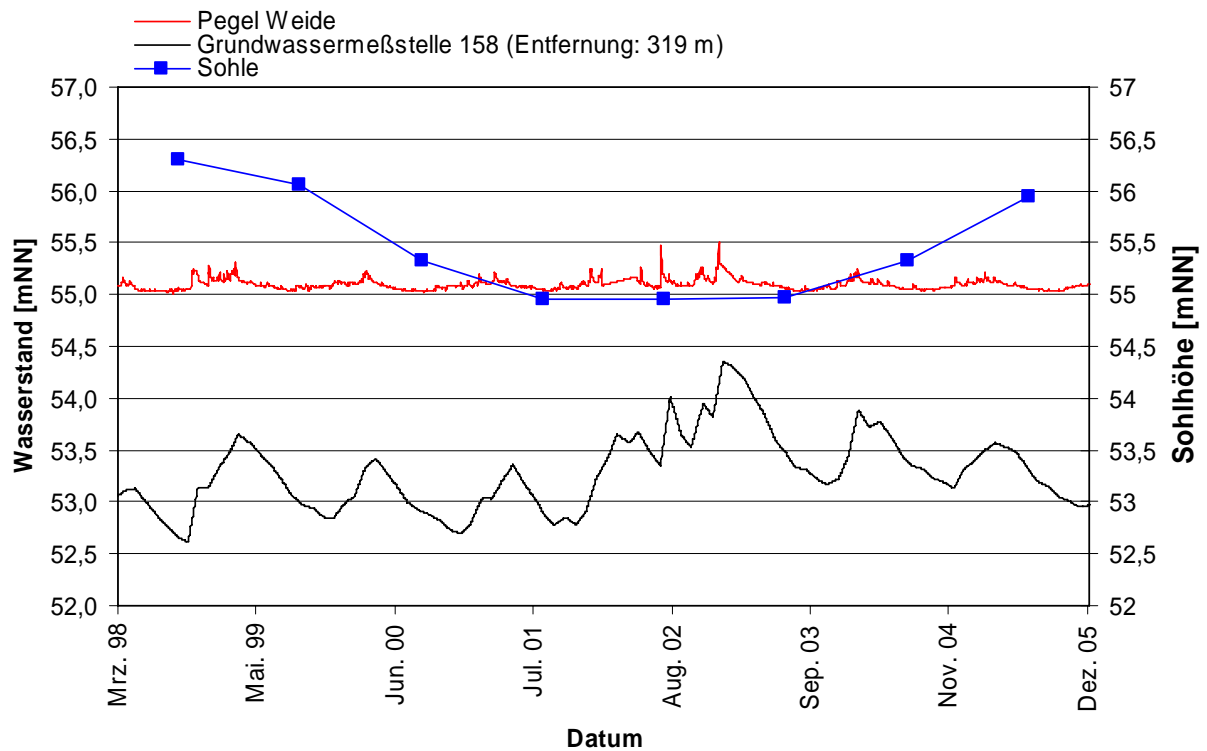
Anlage 4-1: Stammdaten der verwendeten Pegel

Name der Grundwassermeßstelle	Gauß-Krüger		Betreiber	Zeitreihe
158	3564717	5816526	Harzwasserwerke	01/95-12/05
G.2	3565811	5817353	Harzwasserwerke	01/95-12/05
20256	3564620	5822810	Enercity AG	05/94-12/05
125	3563093	5825080	Harzwasserwerke	01/95-12/05
20428	3563105	5825080	Enercity AG	10/55-12/05
20657	3559025	5827925	Enercity AG	08/63-01/06
20623	3558040	5828870	Enercity AG	04/80-04/06
20624	3557779	5829738	Enercity AG	04/80-04/06

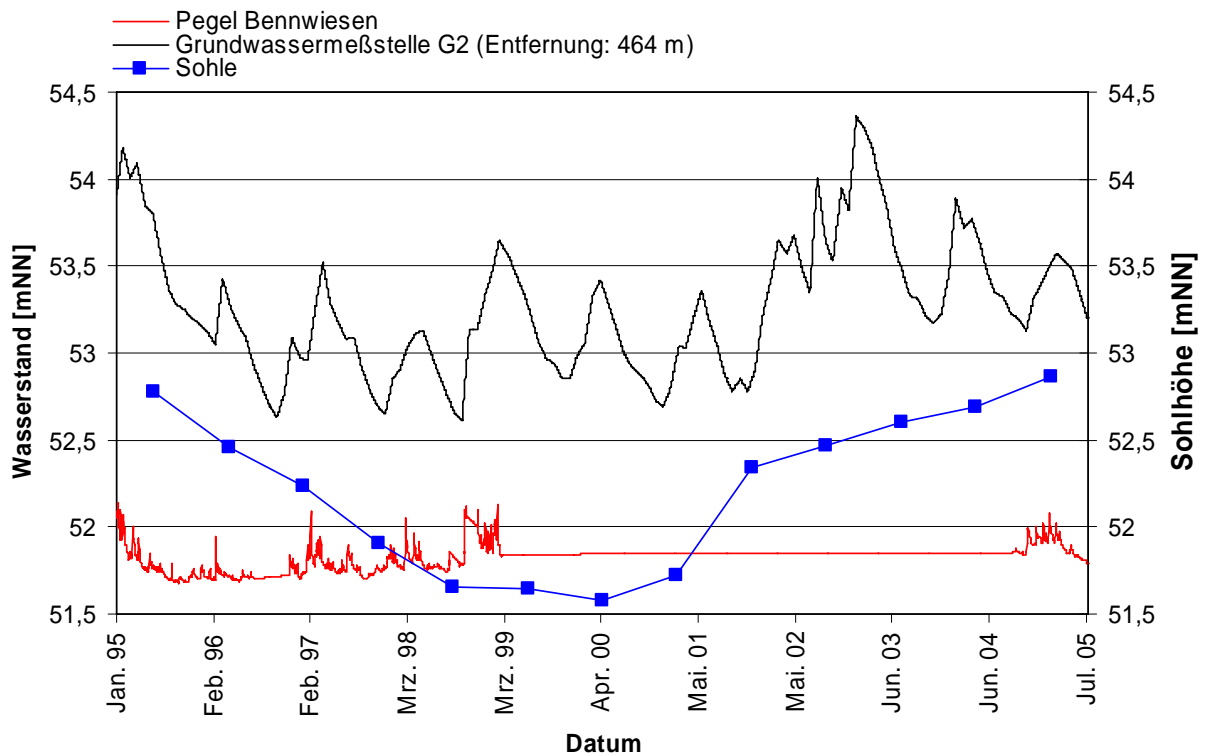
Anlage 4-2: Stammdaten der verwendeten Grundwassermeßstellen

Name	Nummer	Ausfälle (ab1990)	
		Anfang	Ende
Hellern	29001	19.03.2001 10:45	22.05.2001 00:00
		31.01.2006 00:15	01.02.2006 00:00
		28.02.2006 00:15	01.03.2006 00:00
Wieckenberg	29002	19.03.2001 11:45	21.05.2001 00:00
		31.01.2006 00:15	01.02.2006 00:00
		28.02.2006 00:15	01.03.2006 00:00
Fuhrberg	29069	31.01.2006 00:15	01.02.2006 00:00
		28.02.2006 00:15	01.03.2006 00:00
Im Brand		03.11.1998 00:00	14.12.1998 00:00
		25.03.1999 00:00	25.06.1999 00:00
		22.08.2000 00:00	13.11.2000 00:00
		08.02.2001 00:00	23.04.2001 00:00
		29.01.2002 00:00	20.04.2002 00:00
		06.01.2003 00:00	24.03.2003 00:00
Bennwiesen		16.07.1996 00:00	05.12.1996 00:00
		03.11.1998 00:00	15.12.1998 00:00
		23.03.1999 00:00	02.09.2004 00:00
Weide		29.01.2002 00:00	09.05.2002 00:00
		05.01.2003 00:00	27.02.2003 00:00
	G.7	07/2001-08/2001	
	20256	04/2001	
	20428	04/2001	
	29005	03/1994	05/1994
		04/2001 11/2001	
	20657	06/1998	12/1998
		01/2001, 02/2001, 04/2001 03/1991, 09/1991-12/1991	
	29023	01/2001, 02/2001, 04/2001	
	20306	02/1991	03/1992
		05/1998	10/2005
		ab 1992 nur 1/4-jährlich	

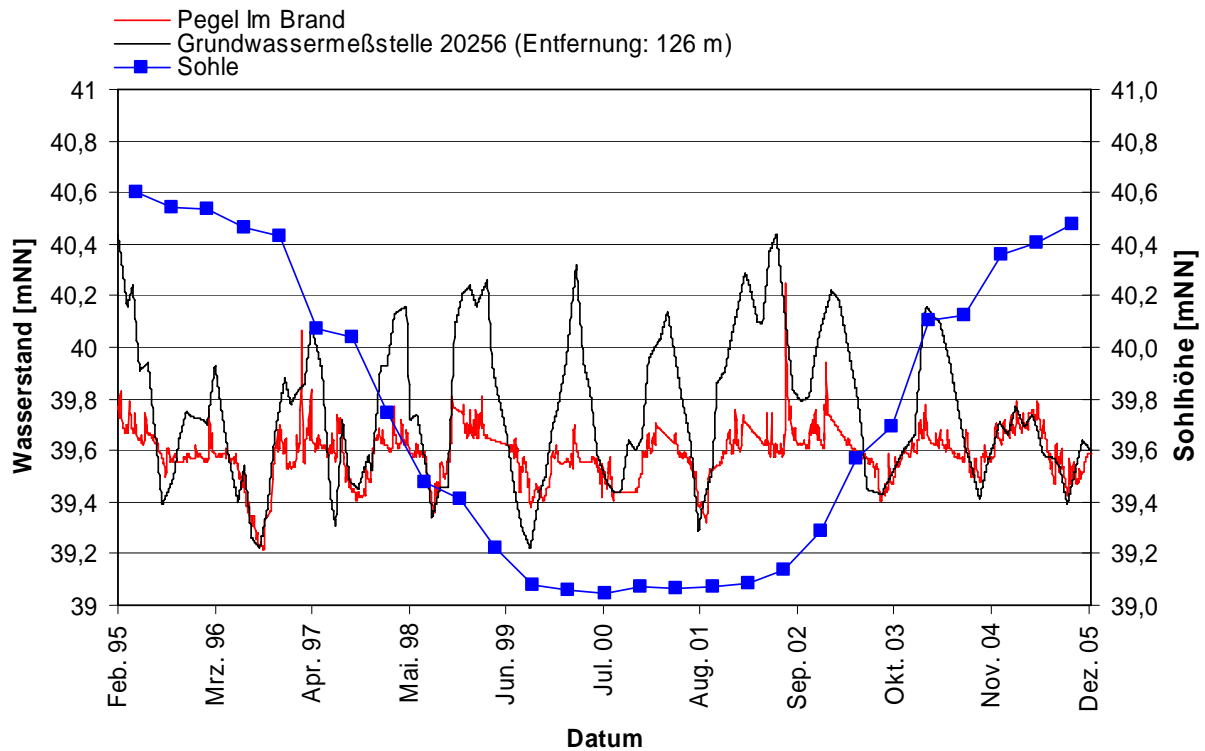
Anlage 4-3: Ausfallzeiten der verwendeten Pegel und Grundwassermeßstellen



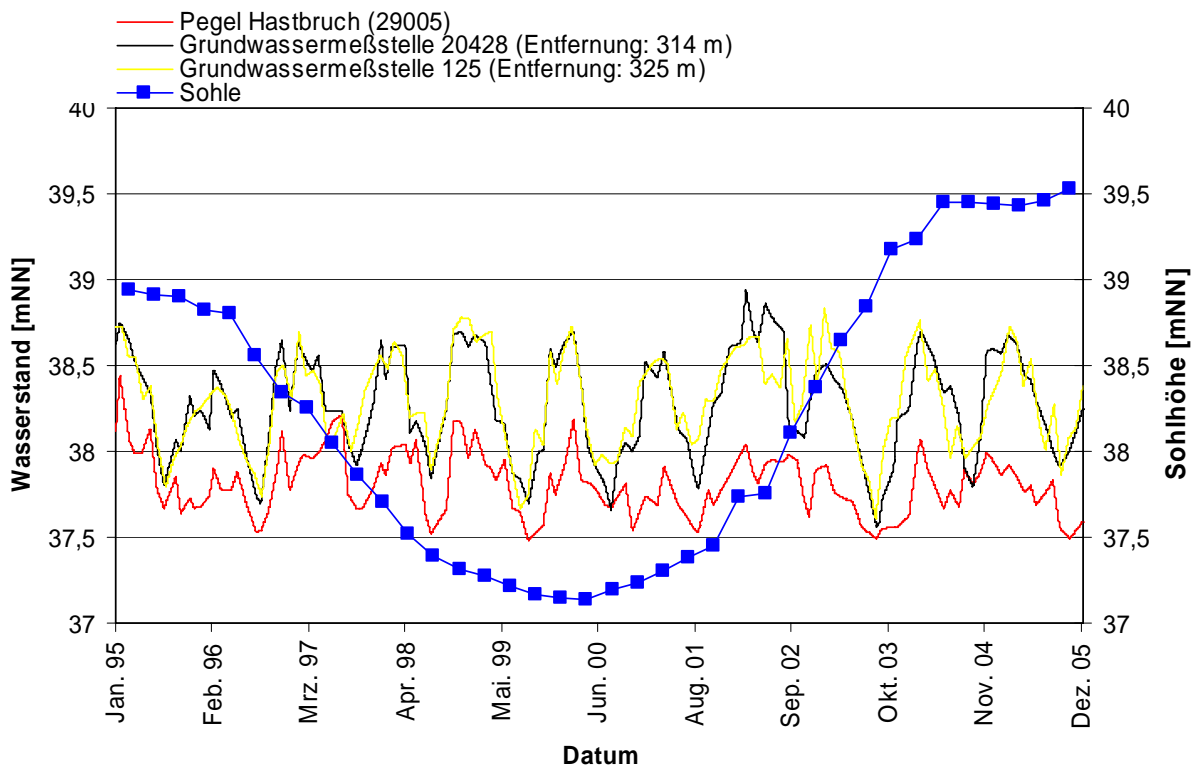
Anlage 4-4: Vergleich von Wasserständen am Pegel Weide und an der Grundwassermeßstelle 158 (Sohle: Wulbeck-km 23.922, übernommen von AGWA 23.924)



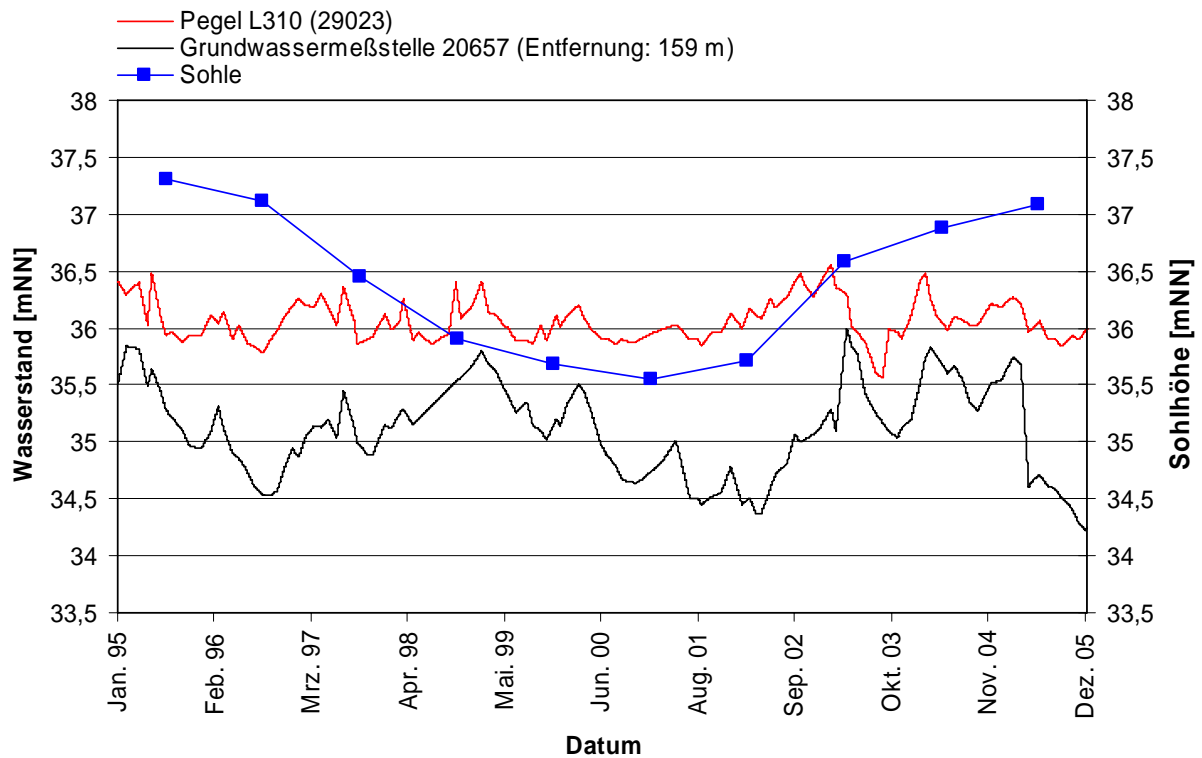
Anlage 4-5: Vergleich von Wasserständen am Pegel Bennwiesen und an der Grundwassermeßstelle G2 (Sohle: Wulbeck-km 22.545, interpoliert aus AGWA 22.611, korrigiert um Sohlgleite)



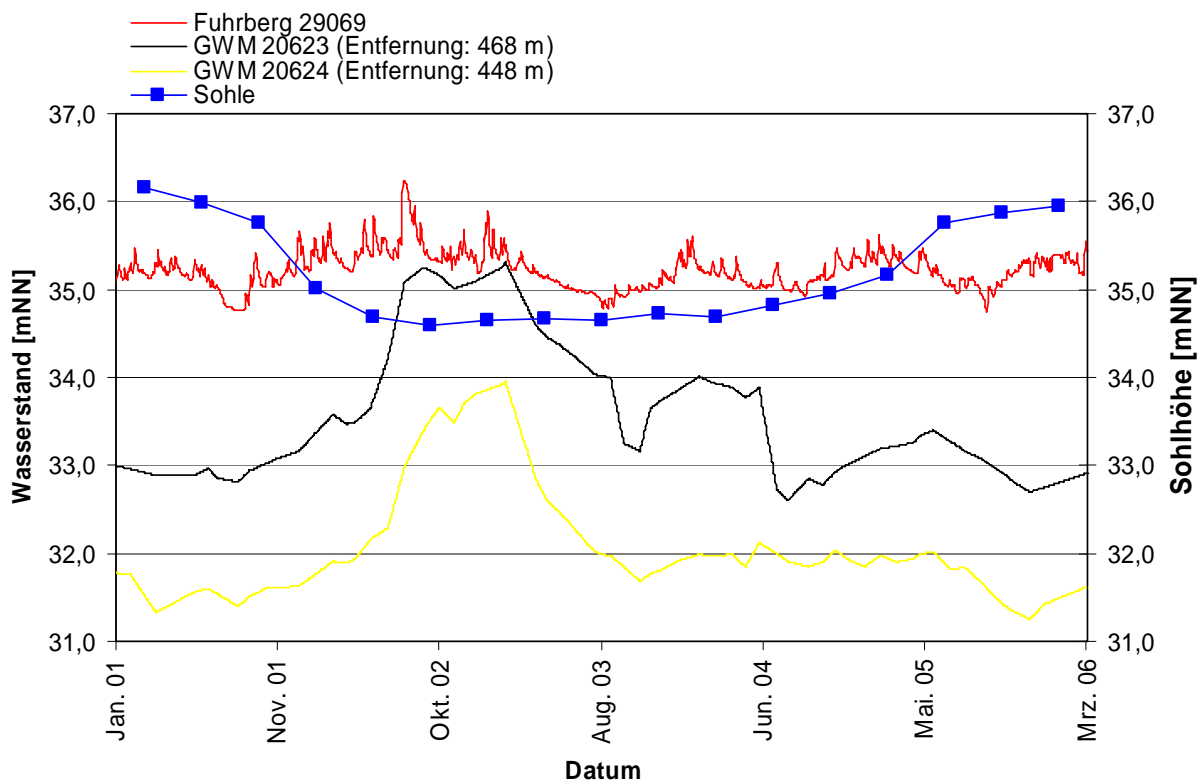
Anlage 4-6: Vergleich von Wasserständen am Pegel Im Brand  
und an der Grundwassermeßstelle 20256  
(Sohle: Wulbeck-km 15.030, interpoliert aus Neuaufnahme 2006)



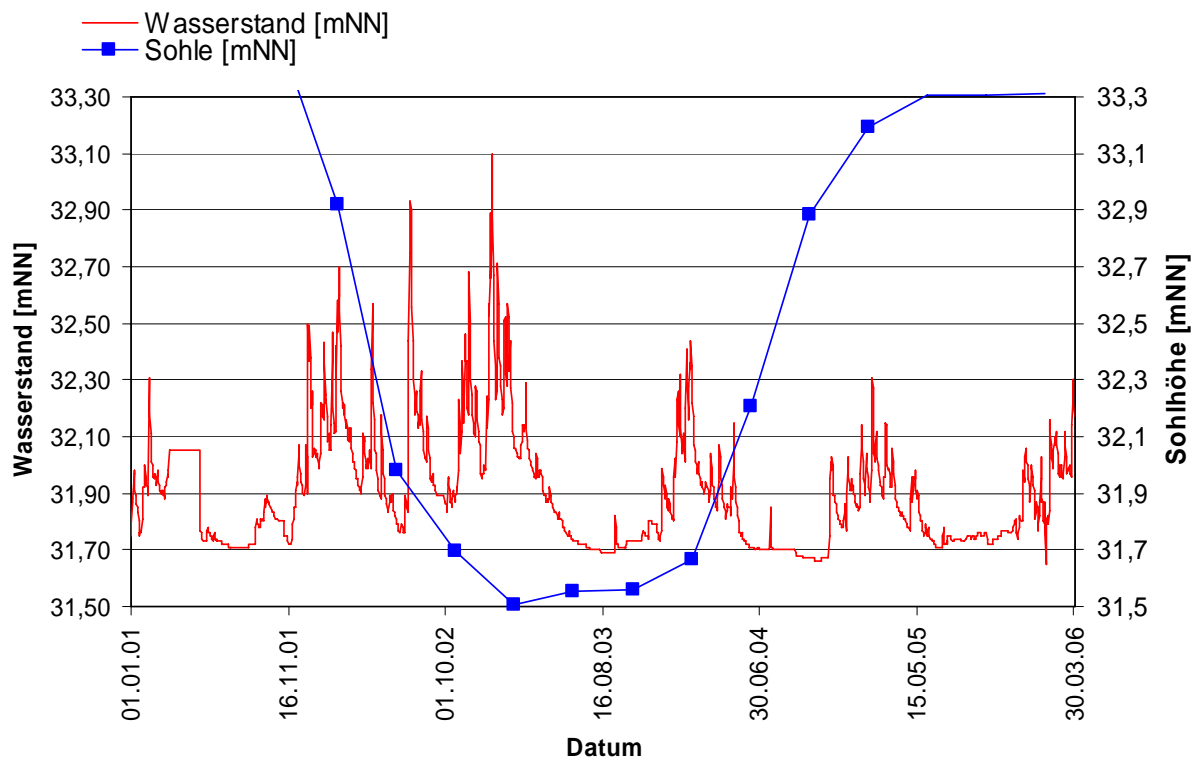
Anlage 4-7: Vergleich von Wasserständen am Pegel Hastbruch  
und an den Grundwassermeßstellen 20428 und 125  
(Sohle: Wulbeck-km 12.478, interpoliert aus Neuaufnahme 2006)



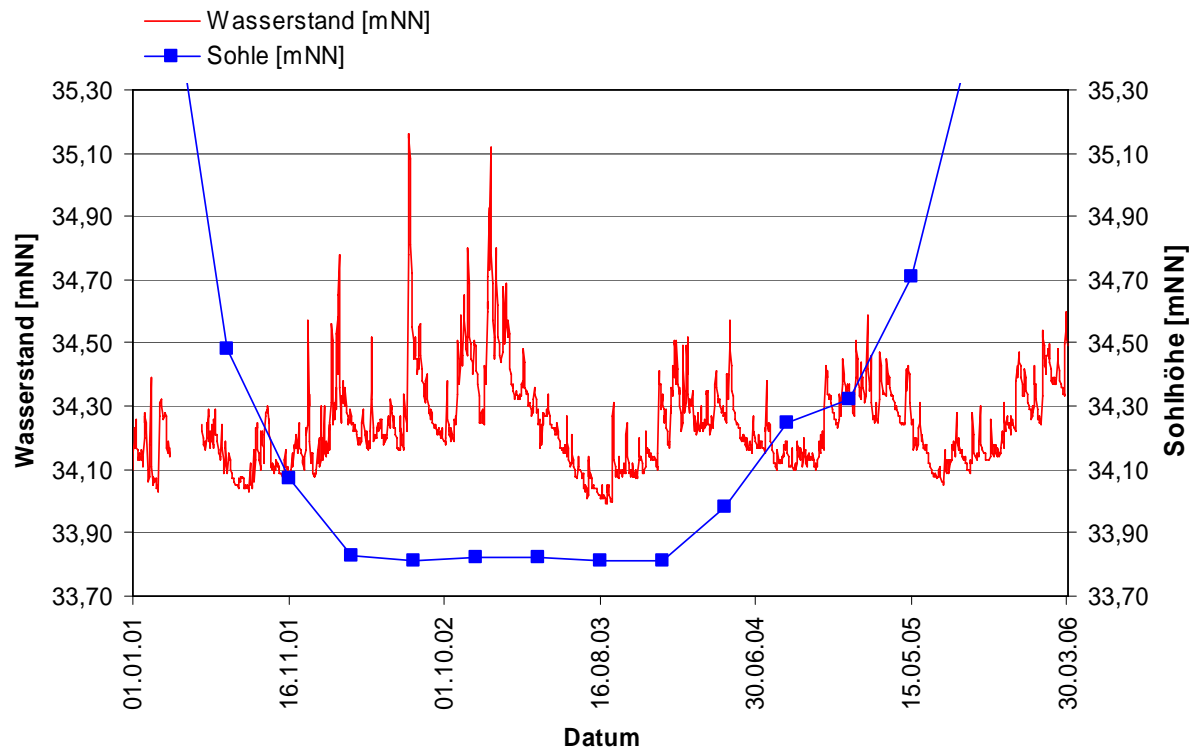
Anlage 4-8: Vergleich von Wasserständen am Pegel L310 und an der Grundwassermeßstelle 20657 (Sohle: Wulbeck-km 7.064, übernommen von AGWA 17.300)



Anlage 4-9: Wasserstände am Pegel Fuhrberg (29069) (Sohle: Wulbeck-km 5.041, Neuaufnahme 2006)



Anlage 4-10: Wasserstände am Pegel Wieckenberg (29002)  
 (Sohle: Wulbeck-km 0.231, Neuaufnahme 2006)



Anlage 4-11: Wasserstände am Pegel Hellern (29001)  
 (Sohle: Wietze-km 11.400, Neuaufnahme 2006)