

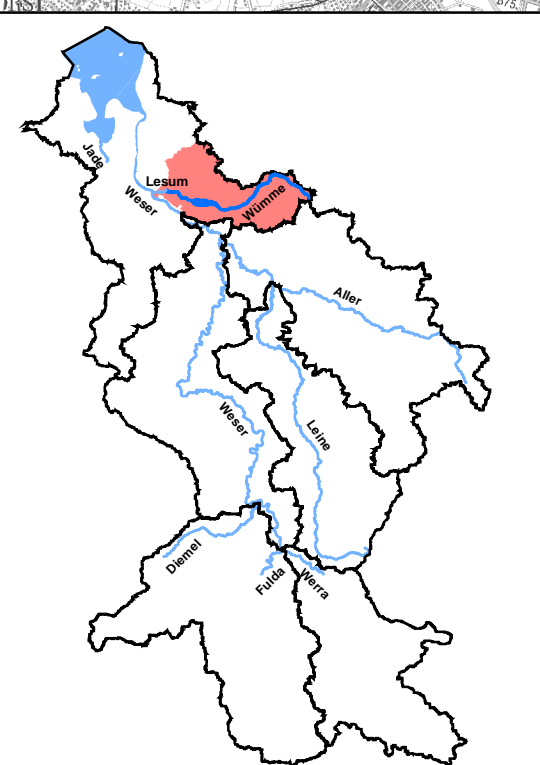
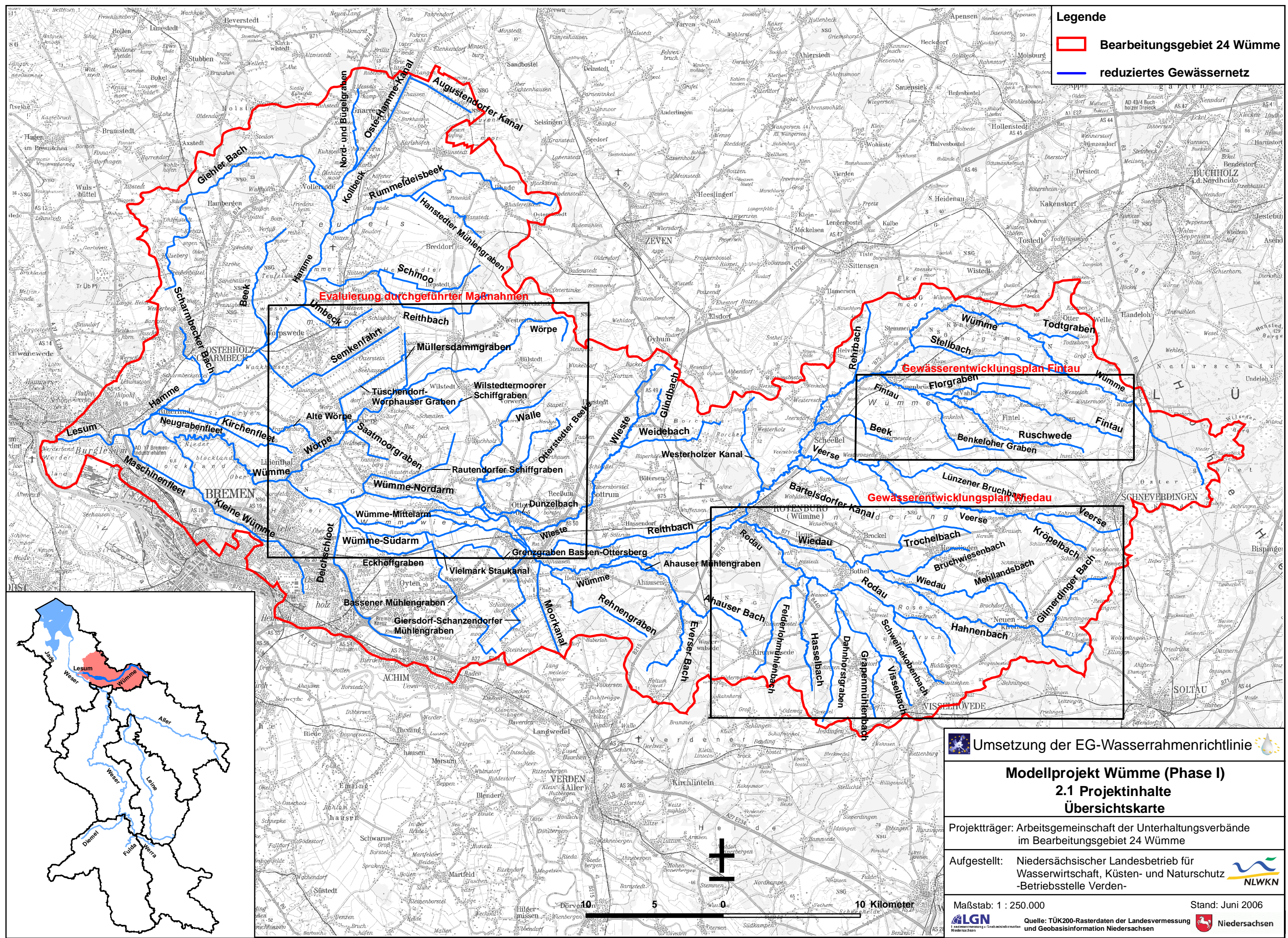



Legende

-  Bearbeitungsgebiet 24 Wümme
-  reduziertes Gewässernetz




 Umsetzung der EG-Wasserrahmenrichtlinie 

Modellprojekt Wümme (Phase I)
2.1 Projektinhalte
Übersichtskarte

Projekträger: Arbeitsgemeinschaft der Unterhaltungsverbände
im Bearbeitungsgebiet 24 Wümme

Aufgestellt: Niedersächsischer Landesbetrieb für
Wasserwirtschaft, Küsten- und Naturschutz 
-Betriebsstelle Verden-

Maßstab: 1 : 250.000 Stand: Juni 2006

 Quelle: TÜK200-Rasterdaten der Landesvermessung
und Geobasisinformation Niedersachsen 

