

# **Finanzierungsmöglichkeiten von Maßnahmen der Wasserwirtschaft**

**2007-2013**

- Hochwasserschutz**
- Fließgewässerentwicklung**

(Jens Schatz, NLWKN - Direktion)

## **Beratungsstellen sind**

- **der NLWKN für Maßnahmen der Wasserwirtschaft und des Naturschutzes ([www.nlwkn.de](http://www.nlwkn.de))**
- **die Europabüros der Regierungsvertretungen ([www.rv-bs.niedersachsen.de](http://www.rv-bs.niedersachsen.de))**
- **die Nbank ([www.nbank.de](http://www.nbank.de))**
- **[www.eic-hannover.de](http://www.eic-hannover.de), [.eiz-niedersachsen.de](http://.eiz-niedersachsen.de), [.eiz.eu](http://.eiz.eu)**

# **Ansprechpartner im NLWKN für Hochwasserschutzmaßnahmen und Fließgewässerentwicklung**

- **Axel Neumann, NLWKN – D (Süd) in  
Braunschweig Tel. 0531 8665 4711**
- **Jens Schatz NLWKN – D  
(Hannover/Hildesheim) in Hannover  
Tel. 0511 3034 3059**

# **Hochwasserschutzmaßnahmen**

- **Entwurf der Richtlinie über die Gewährung von Zuwendungen zur Förderung von Maßnahmen des Hochwasserschutzes im Binnenland**
- **Gesetz über die Gemeinschaftsaufgabe „Verbesserung der Agrarstruktur und des Küstenschutzes“ mit den jeweiligen „Grundsätzen...“**

**EU-Verordnung Nr. 1698/2005**

# Was kann gefördert werden?

- **Neubau und Erweiterung von HW-Schutzanlagen, insbesondere Deiche, Dämme, Talsperren**
- **Rückbau von Deichen, insbesondere zur Rückgewinnung von ÜSG-Flächen**
- **Vor- und Nacharbeiten....**
- **Entschädigungs- bzw. Ablösezahlungen...**

- **Zweck der Förderung ist die nachhaltige Stärkung des ländlichen Raumes**
- **Wichtig:  
Haushaltsmittel sind nicht übertragbar!**

# Wer kann gefördert werden?

- Land Niedersachsen
- Körperschaften des öffentlichen Rechts
- Unterhaltungspflichtige an Gewässern



# Wie hoch ist die Förderquote?

- **70% im Regelfall**
- **Ausnahmen sind möglich**
- **ab 2009 stehen ca. 9 Mio € für das Binnenland zur Verfügung**

# Wer bekommt keine Fördermittel ?

- **Der Schutz von Baugebieten, die trotz Hinweisen durch die Wasserwirtschaft von der Kommune bewusst in Überschwemmungsgebiete gelegt wurden, wird nicht gefördert!**

# **Nach welchen Kriterien werden die Fördermittel vergeben?**

- **Liegt ein Hochwasserschutzplan für z.B. Weser, Aller, Leine vor?**
- **Ist der technische HW-Schutz unverzichtbar?**
- **Ist das Ziel der Erhalt, die Sicherung und die Wiederherstellung von Retentionsräumen und der Versickerungswege der Böden?**

## **Nach welchen Kriterien werden die Fördermittel vergeben?**

- **Die Wiedergewinnung von ÜSG-Flächen hat Vorrang vor Neubau oder Erweiterung von Schutzanlagen**
- **Hochwasserschutzanlagen sollen sich in das Konzept für das gesamte Einzugsgebiet einfügen**
- **rechtliche Verpflichtungen nach § 5 NDG**

# **Nach welchen Kriterien werden die Fördermittel vergeben?**

- **Überörtliche Bedeutung für Ober- und Unterlieger**
- **Genehmigungsverfahren abgeschlossen**
- **Höhe der Eigenbeteiligung**

# Wer entscheidet was gefördert wird?

- **Das Nieders. Umweltministerium nach  
Beratung mit dem NLWKN**

# Fließgewässerentwicklung

- Entwurf der Richtlinie über die Gewährung von Zuwendungen zur Förderung von Maßnahmen der Fließgewässerentwicklung im Sinne der EG-Wasserrahmenrichtlinie
- VV/VV-GK zu § 44 LHO
- EU-Verordnung Nr. 1698/2005  
„Landwirtschaftsfond für die Entwicklung des ländlichen Raumes –ELER“

- **Wichtig:**  
**Haushaltsmittel sind ab 2007 übertragbar**
- **Zweck der Förderung ist die nachhaltige Stärkung des ländlichen Raumes und der Erhalt des natürlichen Erbes**
- **Wiederherstellung und Erhaltung der natürlichen Dynamik, Struktur und Funktionsfähigkeit von Fließgewässerlandschaften**



# Was kann gefördert werden?

- **Anlage von Gewässerrandstreifen und Schutzpflanzungen zur Minderung von Stoffausträgen und von Bodenabtrag**
- **Umgestaltungen im Gewässer-, Böschungs- und Talauenbereich sowie die Beseitigung und Umgestaltung ökologischer Sperren**
- **Sonstiges, was im sachlichen Zusammenhang zwingend erforderlich ist**

# Wer kann gefördert werden?

- Land Niedersachsen
- Körperschaften des öffentlichen Rechts
- Unterhaltungspflichtige an Gewässern

# Wie hoch ist die Förderquote?

- **Regelfall 70%**
- **bis zu 90% ist möglich**
- **von 2007-2013 stehen ca. 4 Mio € pro Jahr für ganz Niedersachsen zur Verfügung, davon ca. 1/4 für Ziel 1 Gebiet und 3/4 für Ziel 2 Gebiet**

# Nach welchen Kriterien werden die Fördermittel vergeben?

- **Vorranggewässer/Referenzgewässer  
(Fließgewässerschutzsystem, WRRL)**
- **Landesweite Bedeutung für  
Fischartenschutz**

# **Nach welchen Kriterien werden die Fördermittel vergeben?**

- **Naturschutzrechtlich besonders geschützt (FFH, NSG, o.ä.)**
- **Liegt Gesamtkonzept und -strategie vor (z.B. Gewässerentwicklungsplan)**

# Wer entscheidet was gefördert wird?

- **Das Nieders. Umweltministerium nach  
Beratung mit dem NLWKN  
und  
dem LAVES (Niedersächsisches  
Landesamt für Verbraucherschutz +  
Lebensmittelsicherheit, Abt.  
Binnenfischerei)**

# Sonstige Fördermöglichkeiten

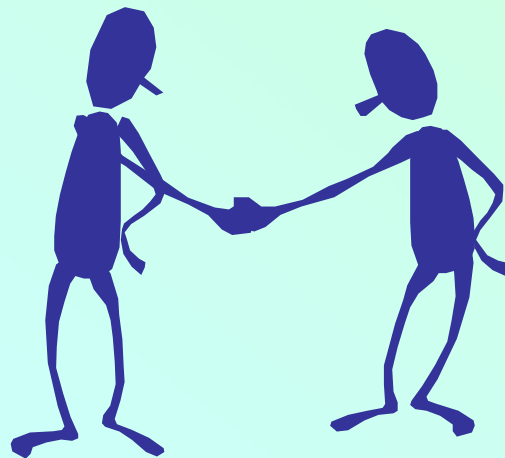
- **Blühstreifenprogramm des ML / GLL**

**Förderbereich: Gewässerrandstreifen,  
6 – 24 m,  
bis 400 € / ha  
Verträge**

# Fazit

- **Potentielle Träger für Maßnahmen des Hochwasserschutzes oder der Fließgewässerentwicklung sollten so früh wie möglich Kontakt zu den Bewilligungsstellen (NLWKN – Direktion, an den Standorten Süd, H/Hi) aufnehmen.**





**Vielen Dank für  
Ihre  
Aufmerksamkeit  
!**

