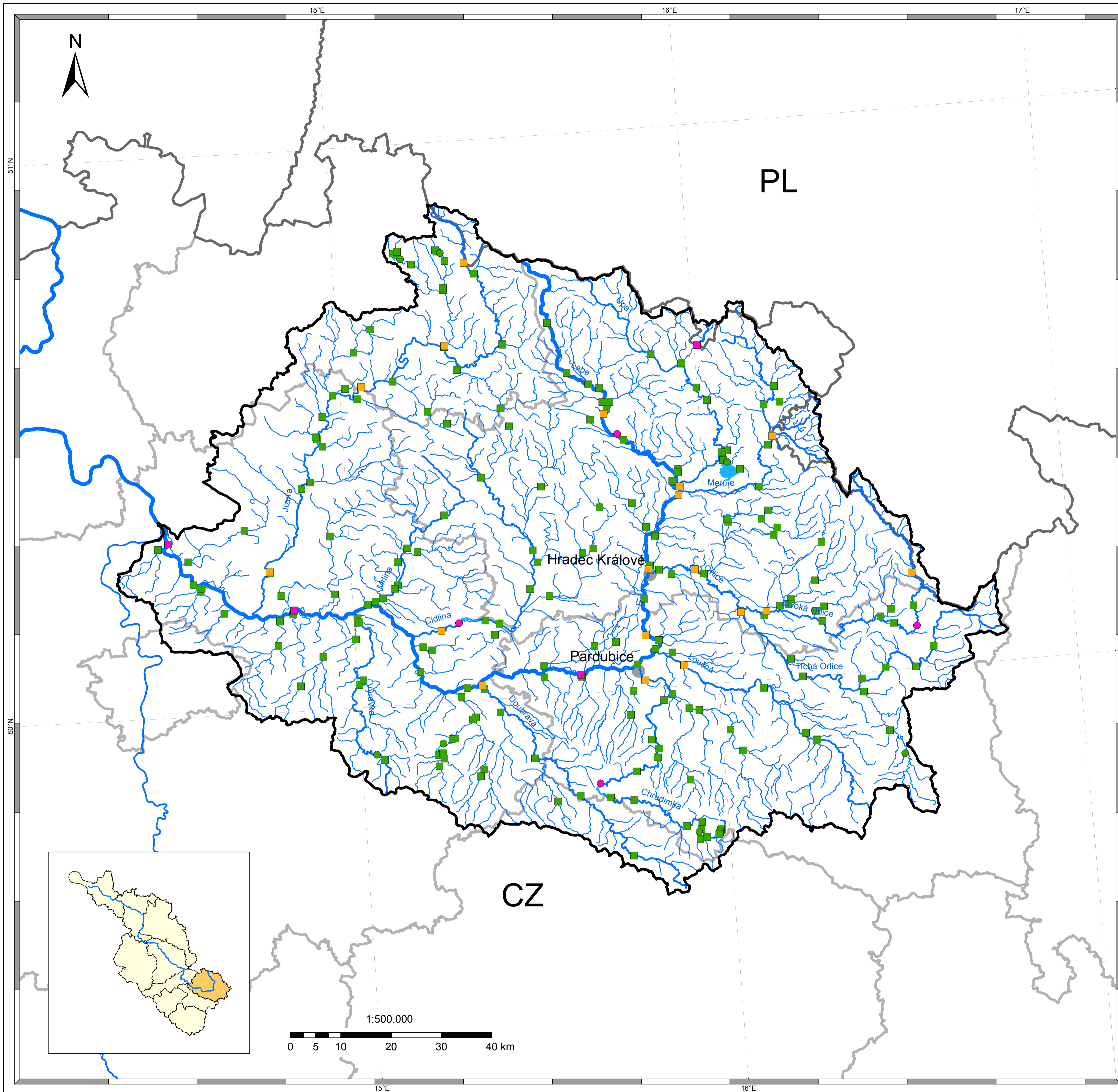


Internationale Flussgebietseinheit Elbe
 Koordinierungsraum Obere und mittlere Elbe
 Karte 14: Überwachungsnetz der
 Oberflächengewässer



Legende

Messstellen

Gewässerkategorie (Symboldarstellung)

- Fließgewässer
- Seen (Standgewässer)

Überwachungsnetztyp (Farbdarstellung)

- Überblick + operativ
- Überblick
- Operativ

- ⊃ Grenze des Koordinierungsraumes
- bedeutende Fließgewässer ≥ 10 km²
- Seen (Standgewässer) ≥ 0,5 km²
- Staatsgrenzen
- Bezirksgrenzen
- Städte > 50.000 Einwohner

Datenquellen
 Fachdaten:
 Zuständige Behörden in der Flussgebietseinheit Elbe



Basisdaten:
 - This product includes geographical data licensed from European National Mapping Agencies.
 © EuroGeographics
 - Mapa Podziału Hydrograficznego Polski
 - ZABAGED@ Zeměměřický úřad, Česká republika



Stand:
 Februar 2007

Karte
 14