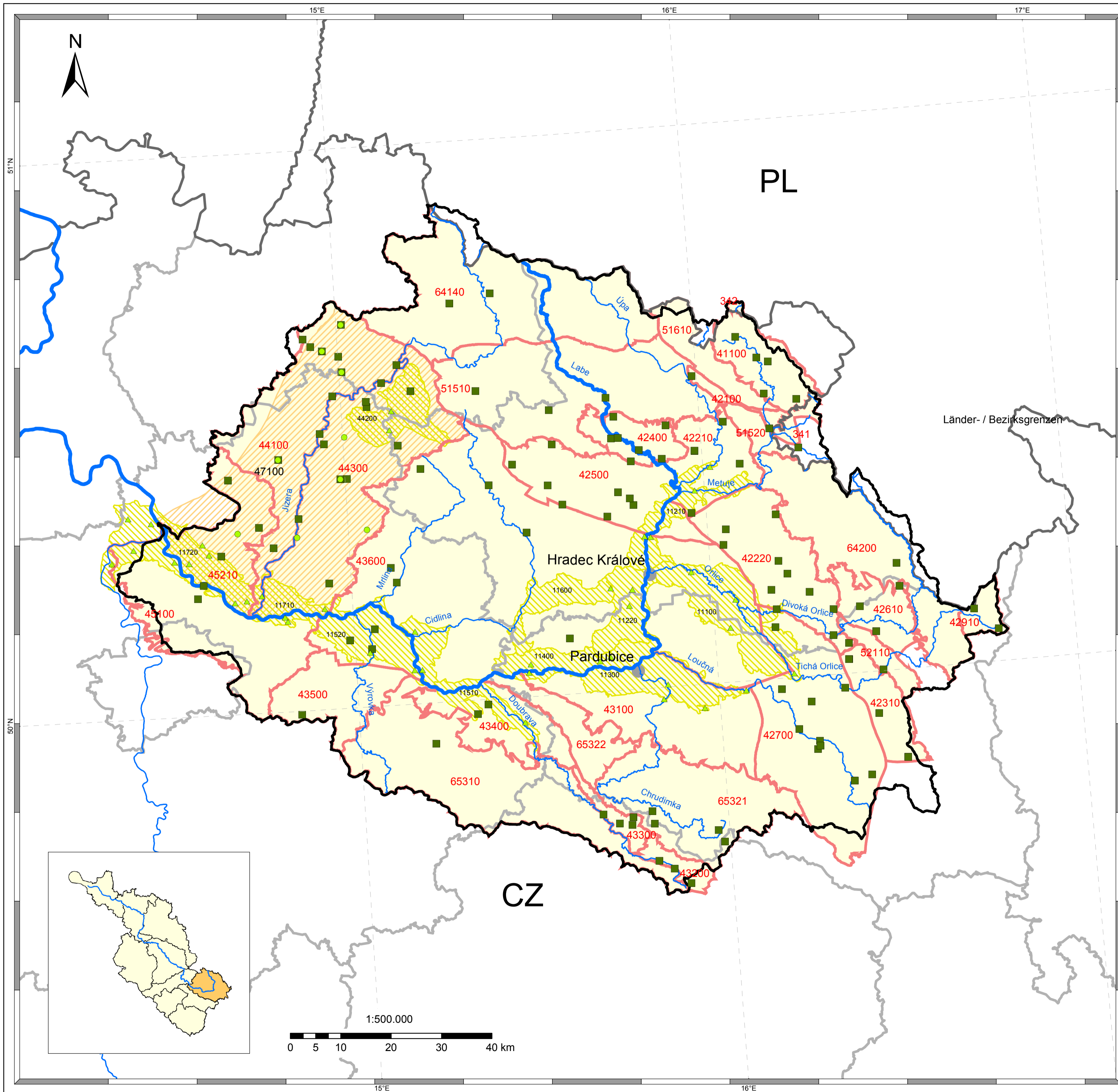


Internationale Flussgebietseinheit Elbe
 Koordinierungsraum Obere und mittlere Elbe
 Karte 15a: Grundwasserüberwachungsnetz -
 Menge



Legende

Messstellen Menge

- in oberen Grundwasserkörpern
- in Grundwasserkörper(-gruppen) in Hauptgrundwasserleitern
- in tiefen Grundwasserkörpern
- ausgewiesene obere Grundwasserkörper
- Grundwasserkörper und -gruppen in Hauptgrundwasserleitern
- ausgewiesene tiefe Grundwasserkörper

- Grenze des Koordinierungsraumes
- bedeutende Fließgewässer
- bedeutende Seen (Standgewässer)
- Staatsgrenzen
- Bezirksgrenzen
- Städte > 50.000 Einwohner

Datenquellen
 Fachdaten:
 Zuständige Behörden in der Flussgebietseinheit Elbe



Česká republika



Polska

Basisdaten:
 - This product includes geographical data licensed from European National Mapping Agencies.
 © EuroGeographics
 - Mapa Podziału Hydrograficznego Polski
 - ZABAGED@ Zeměměřický úřad, Česká republika

Realisierung:



Bundesanstalt für Gewässerkunde



FGG ELBE



IKSE - MKOL



Stand:
 Februar 2007

Karte
 15a