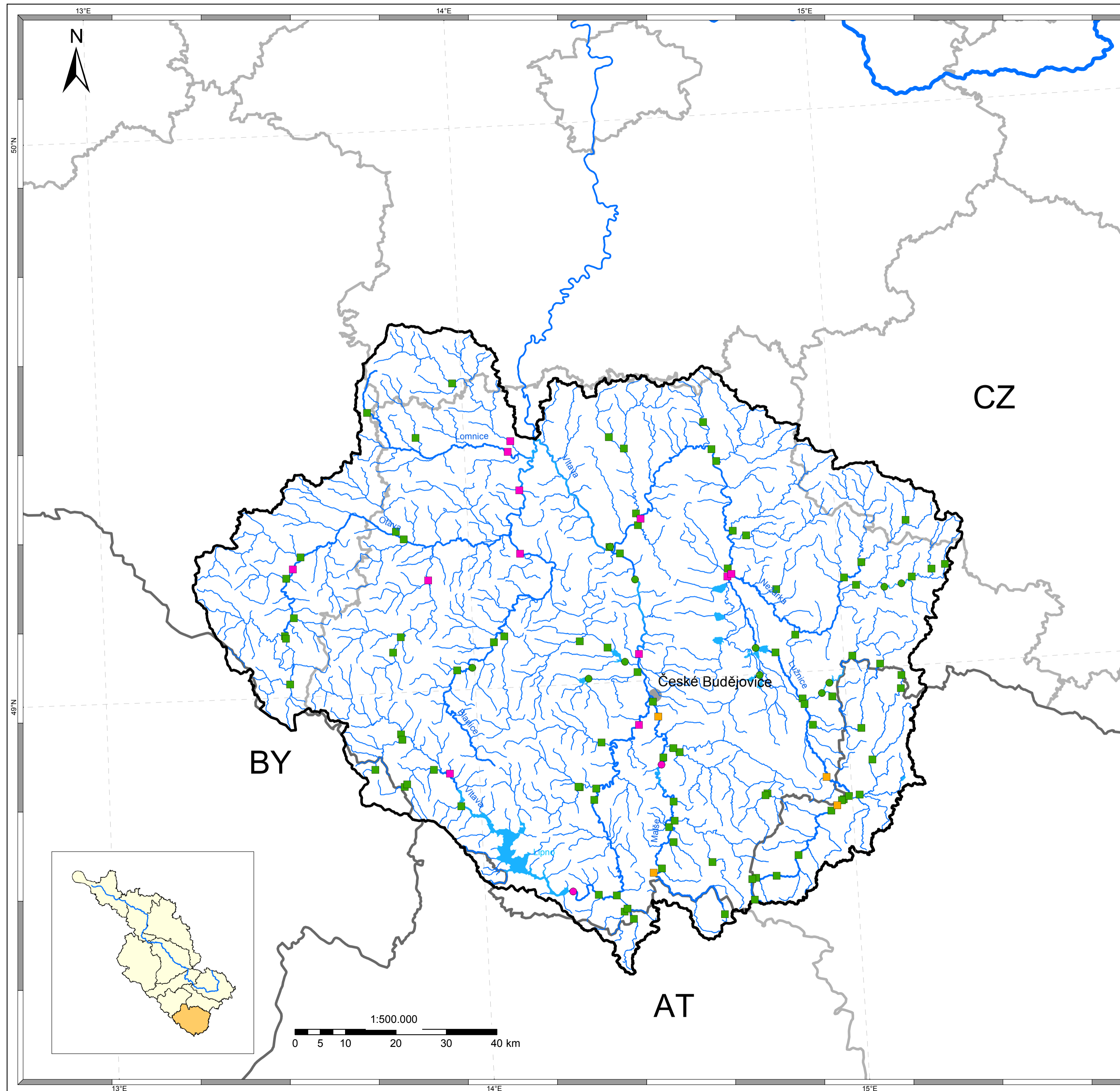


Internationale Flussgebietseinheit Elbe
 Koordinierungsraum Obere Moldau
 Karte 14: Überwachungsnetz der
 Oberflächengewässer



Legende

Messstellen

Gewässerkategorie (Symboldarstellung)

- Fließgewässer
- Seen (Standgewässer)

Überwachungsnetztyp (Farbdarstellung)

- Überblick + operativ
- Überblick
- Operativ

- ⬮ Grenze des Koordinierungsraumes
- Fließgewässer mit Einzugsgebiet $\geq 10 \text{ km}^2$
- Seen (Standgewässer) $\geq 0,5 \text{ km}^2$
- Staatsgrenzen
- Länder- / Bezirksgrenzen
- Städte > 50.000 Einwohner

Datenquellen

Fachdaten:
 Zuständige Behörden in der Flussgebietseinheit Elbe



Česká republika



Österreich



Bayern

Basisdaten:

- This product includes geographical data licensed from European National Mapping Agencies.
 © EuroGeographics

- ATKIS(R), DLM1000; Copyright © Bundesamt für Kartographie und Geodäsie, 2003
 - Österreich; Bundesamt für Eich- und Vermessungswesen
 - ZABAGED® Zeměměřický úřad, Česká republika

Realisierung:



Bundesanstalt für Gewässerkunde



FGG ELBE



IKSE - MKOL



Stand:
 Februar 2007

Karte
 14