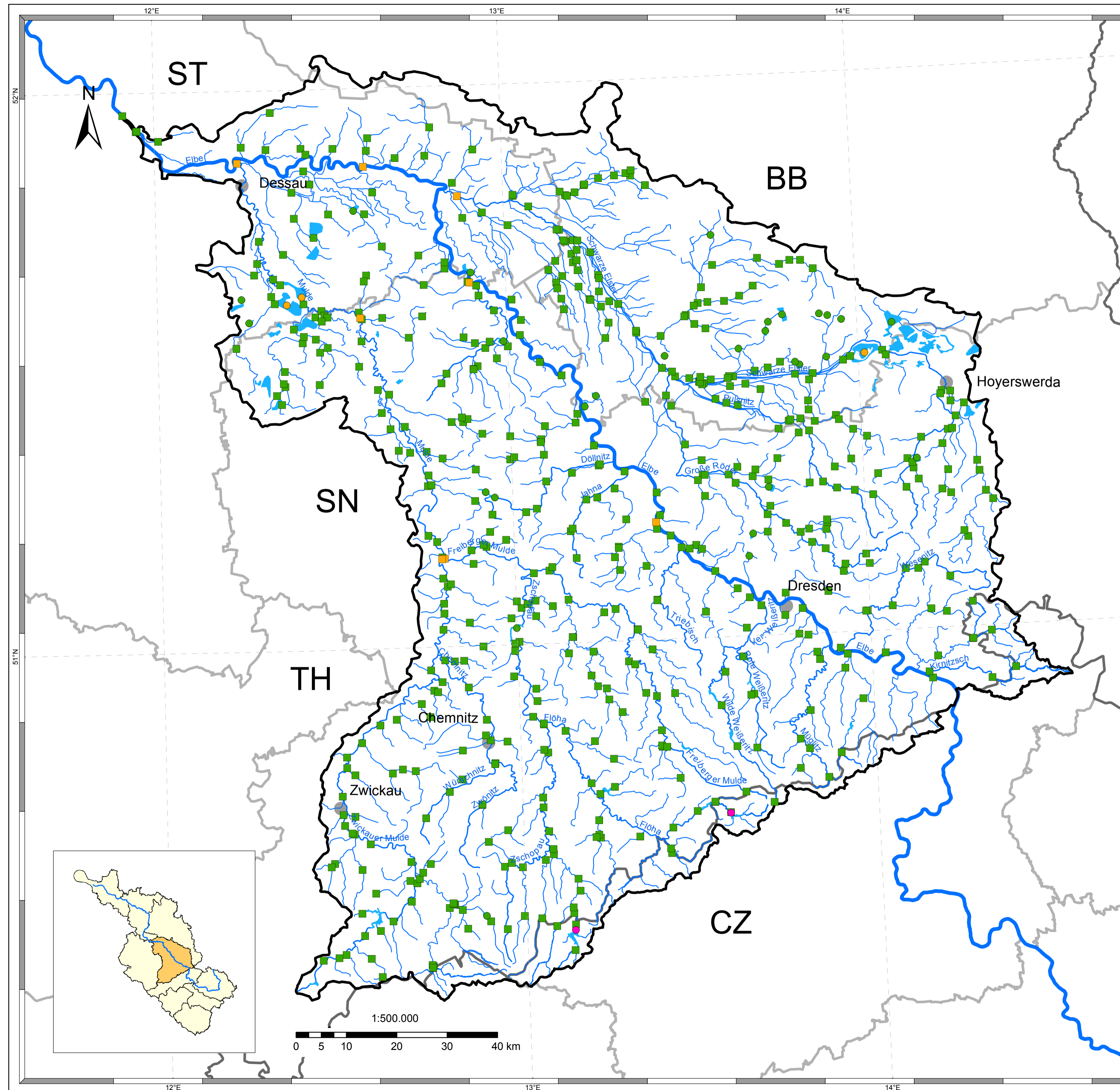


Internationale Flussgebietseinheit Elbe
 Koordinierungsraum Mulde - Elbe - Schwarze Elster
 Karte 14: Überwachungsnetz der
 Oberflächengewässer



Legende

Messstellen

Gewässerkategorie (Symboldarstellung)

- Fließgewässer
- Seen (Standgewässer)

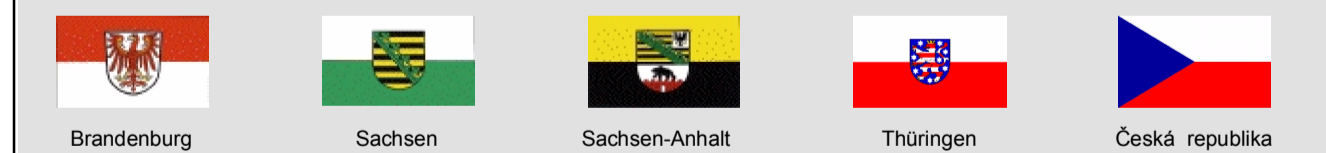
Überwachungsnetztyp (Farbdarstellung)

- Überlick + operativ
- Überblick
- Operativ

- ⊂ Grenze des Koordinierungsraumes
- Fließgewässer ≥ 10 km²
- Seen (Standgewässer) ≥ 0,5 km²
- Staatsgrenzen
- Länder- / Bezirksgrenzen
- Städte > 50.000 Einwohner

Datenquellen

Fachdaten:
 Zuständige Behörden in der Flussgebietseinheit Elbe



Basisdaten:

- This product includes geographical data licensed from European National Mapping Agencies.
 © EuroGeographics

- ATKIS(R), DLM1000; Copyright © Bundesamt für Kartographie und Geodäsie, 2003
 - ZABAGED® Zeměměřický úřad, Česká republika

Realisierung:

