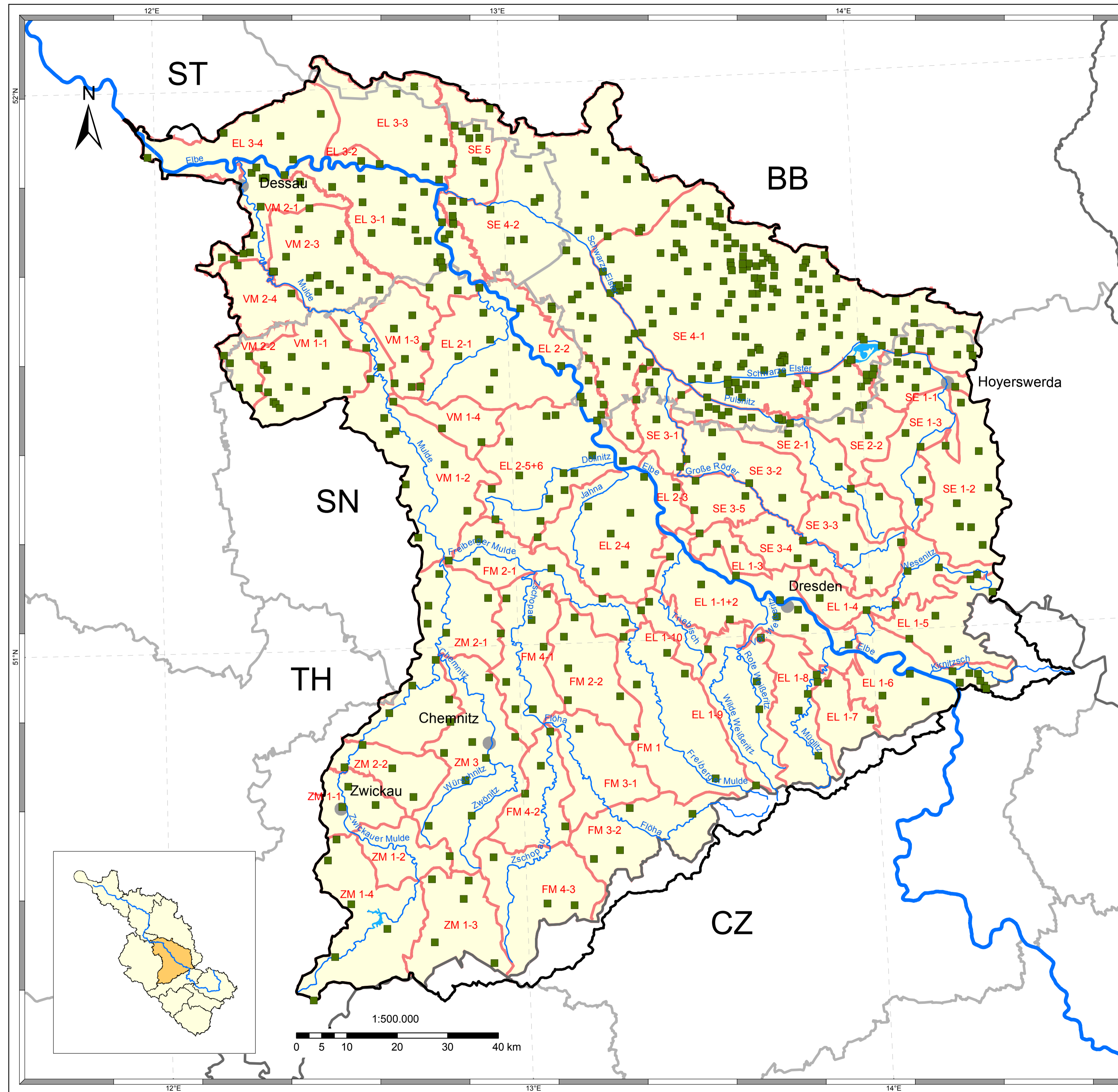


Internationale Flussgebietseinheit Elbe
 Koordinierungsraum Mulde - Elbe - Schwarze Elster
 Karte 15a: Grundwasserüberwachungsnetz -
 Menge



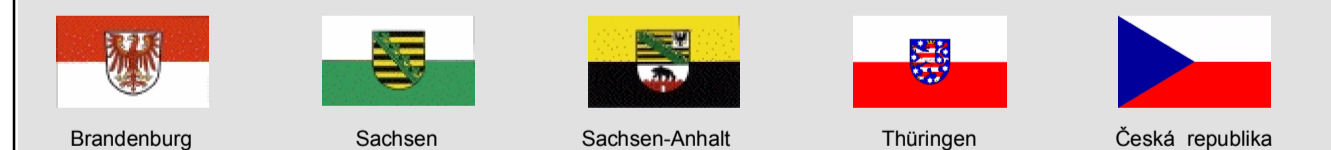
Legende

Messstellen Menge

- in Grundwasserkörper(-gruppen) in Hauptgrundwasserleitern
- Grundwasserkörper und -gruppen in Hauptgrundwasserleitern
- Grenze des Koordinierungsraumes
- bedeutende Fließgewässer
- bedeutende Seen (Standgewässer)
- Staatsgrenzen
- Länder- / Bezirksgrenzen
- Städte > 50.000 Einwohner

Datenquellen

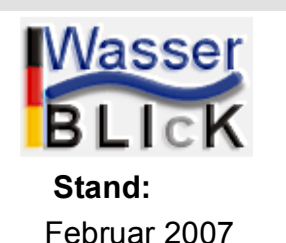
Fachdaten:
 Zuständige Behörden in der Flussgebietseinheit Elbe



Basisdaten:

- This product includes geographical data licensed from European National Mapping Agencies.
 © EuroGeographics
 - ATKIS(R), DLM1000; Copyright © Bundesamt für Kartographie und Geodäsie, 2003
 - ZABAGED® Zeměměřický úřad, Česká republika

Realisierung:



Karte
 15a

Stand:
 Februar 2007

