

Ergebnisse der HMWB – Ausweisung in Niedersachsen



2005



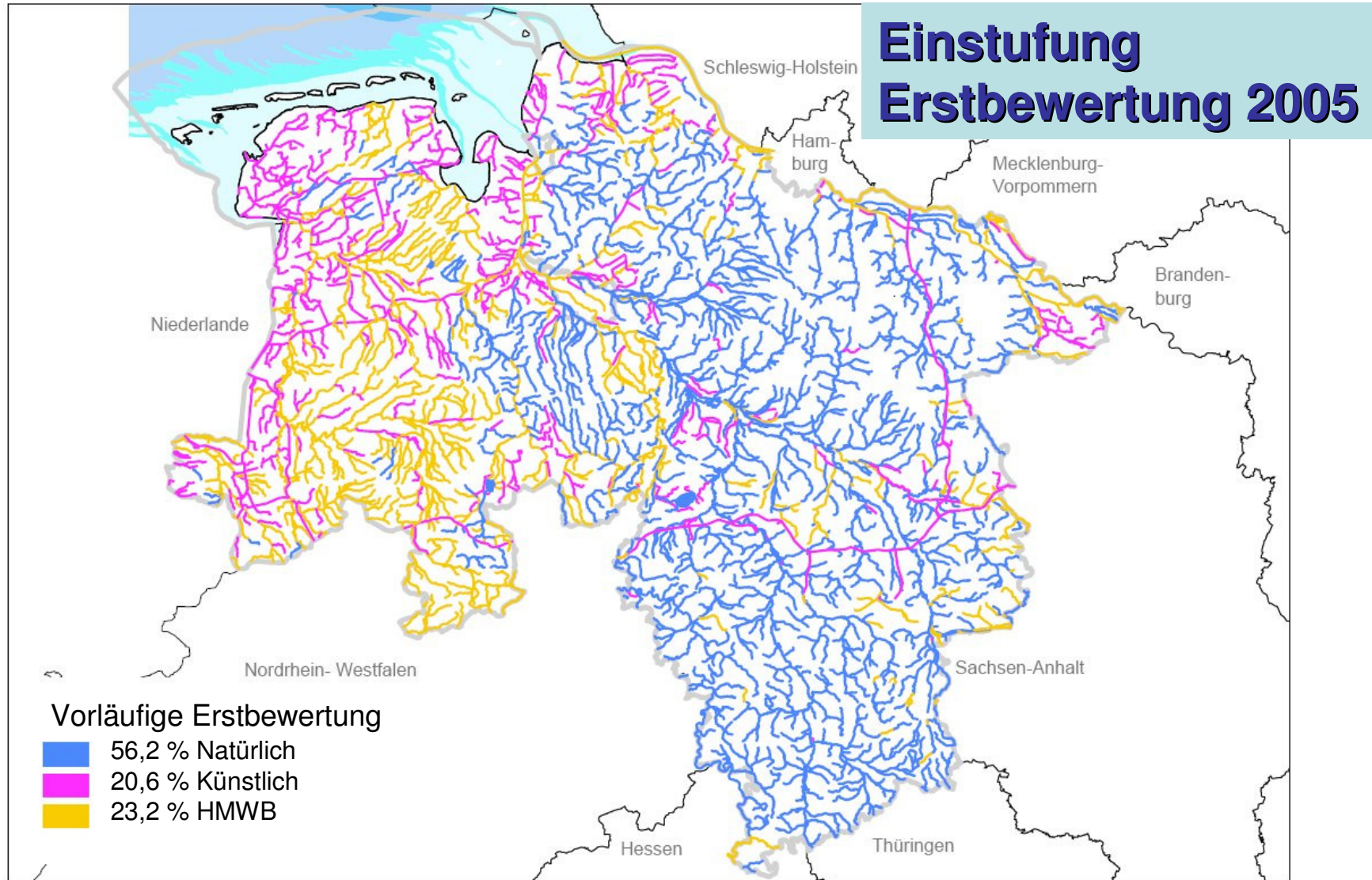
2007





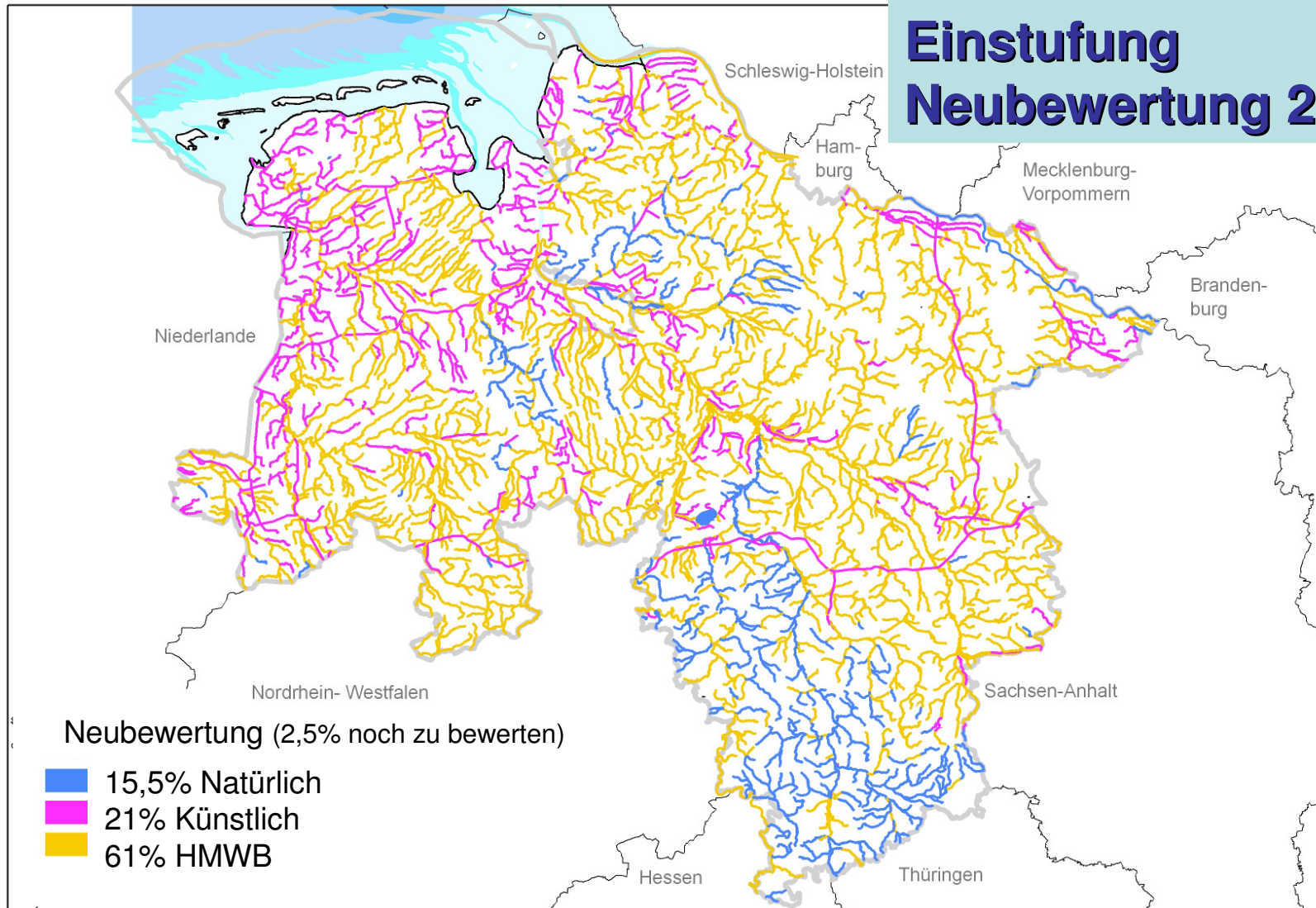
Allgemeines:

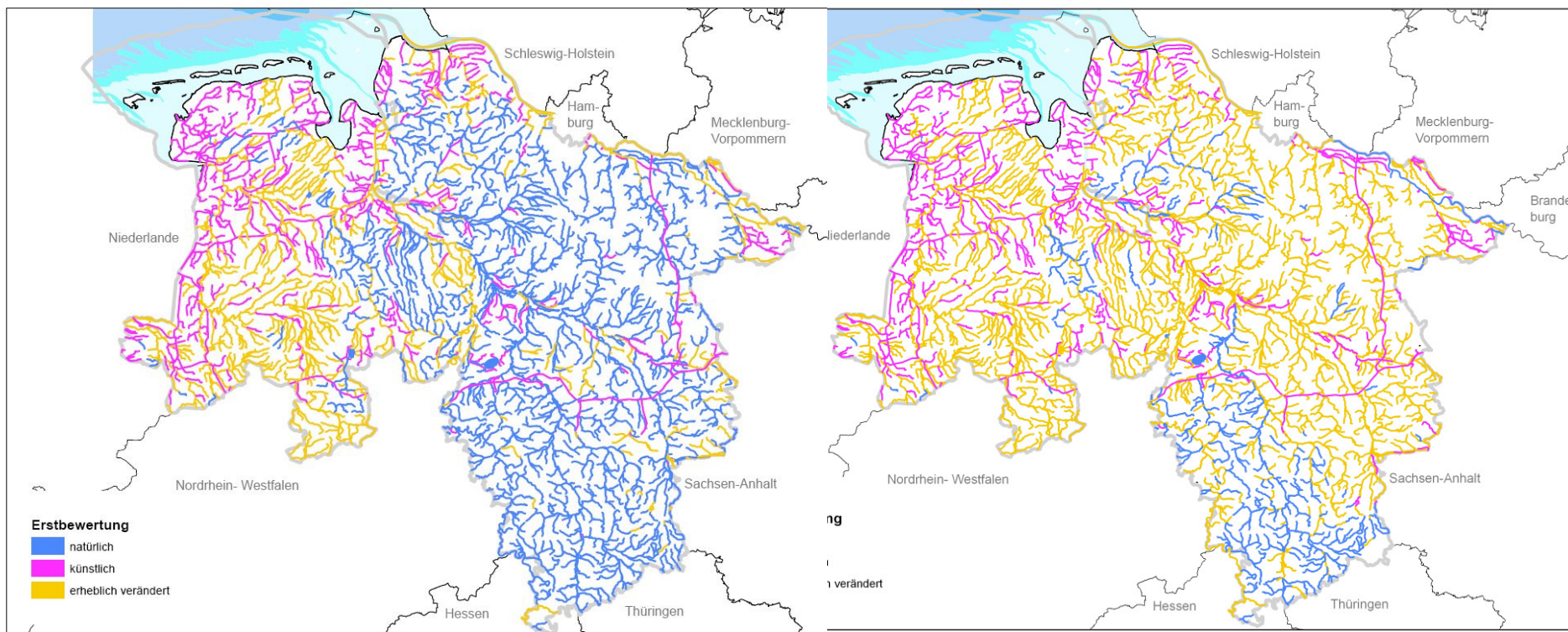
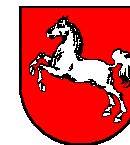
- Während der Bestandsaufnahme Ende 2004 sind ausreichende Erkenntnisse für eine erste vorläufige Ausweisung der Wasserkörper als HMWB oder AWB für den Bericht 2005 erhoben worden.
- Bis Ende 2007 soll für jeden Wasserkörper eine Überprüfung der Ausweisung als natürlich, erheblich verändert oder künstlich erfolgt sein.
- Um ein einheitliches Vorgehen innerhalb Niedersachsen zu gewährleisten wurde ein **Formblatt mit 9 Prüfschritten** entwickelt. Grundlage dieses Formblattes bildet die Empfehlung der EU-Wasserdirektoren mit ihrem „HMWB – Leitfaden (CIS-AG 2.2)“ und ein Arbeitspapier aus Schleswig-Holstein
- In den Gebietskooperationen ist jeder Wasserkörper bearbeitet worden. Eine einvernehmliche Entscheidung konnte in fast allen Fällen erzielt werden.
- Alle 6 Jahre, für jeden Bewirtschaftungsplan, muss eine Überprüfung dieser Ausweisung stattfinden.





Einstufung Neubewertung 2007





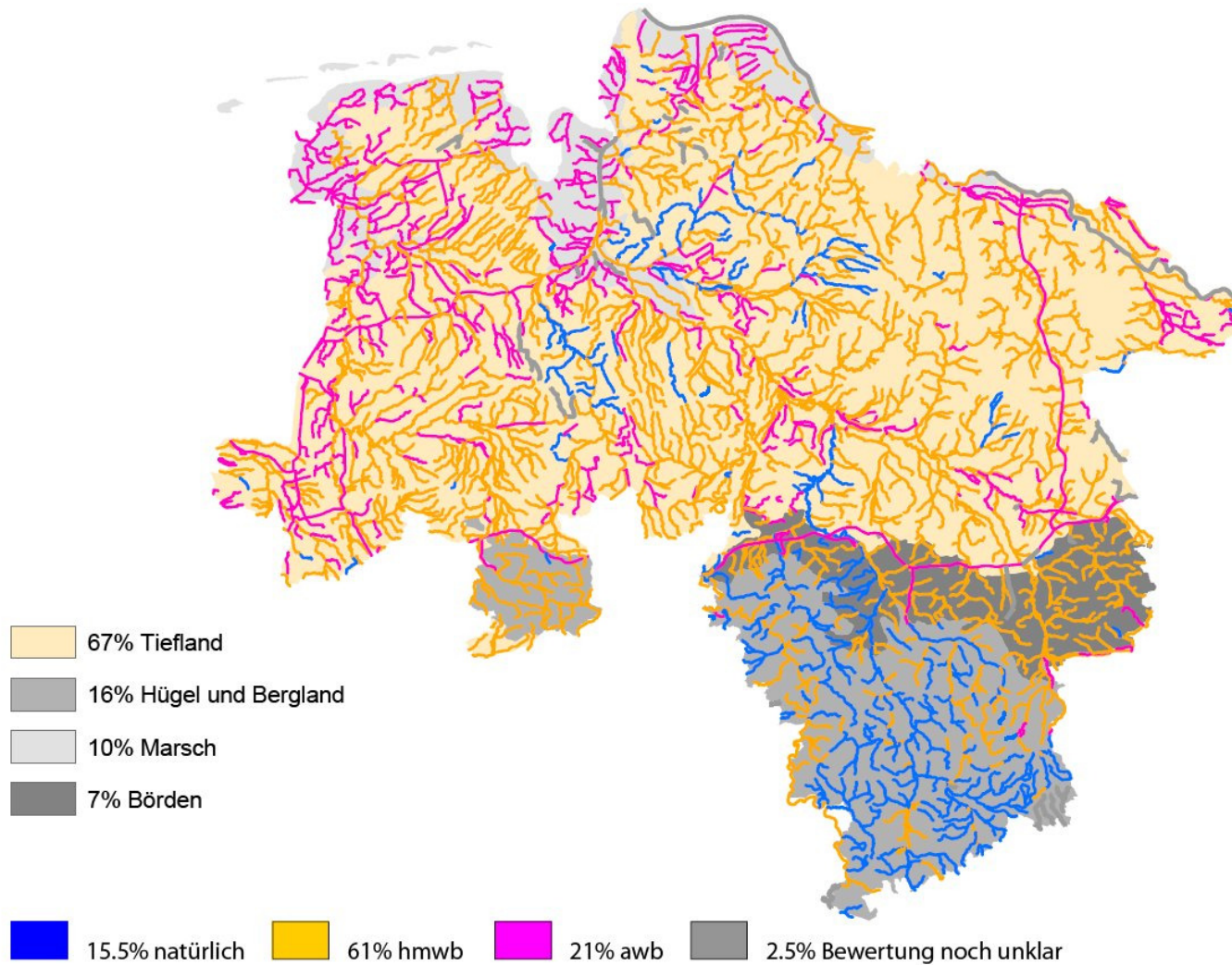
2005:

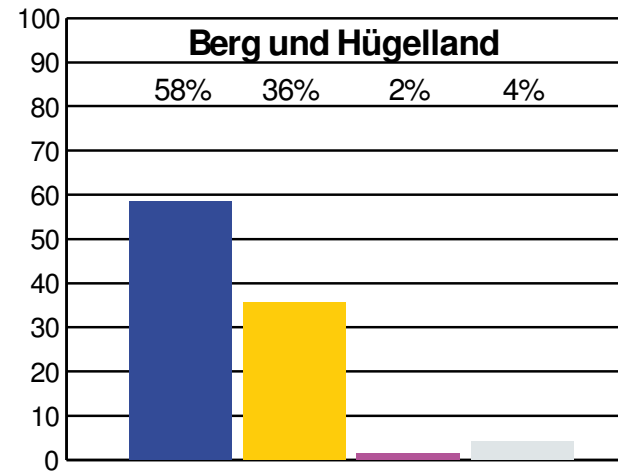
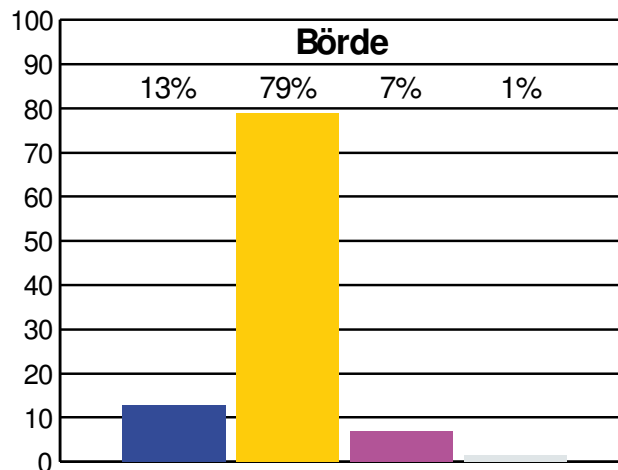
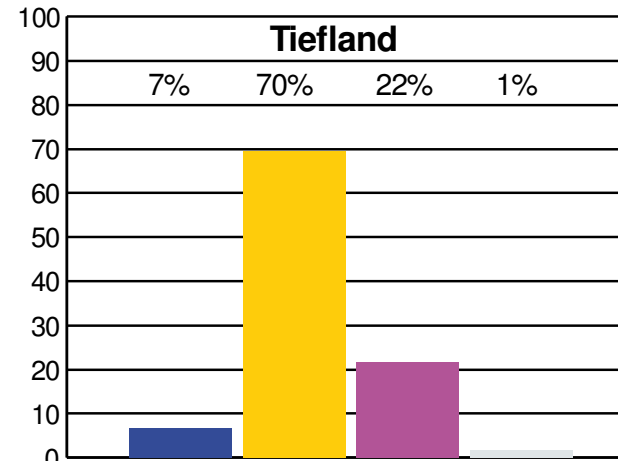
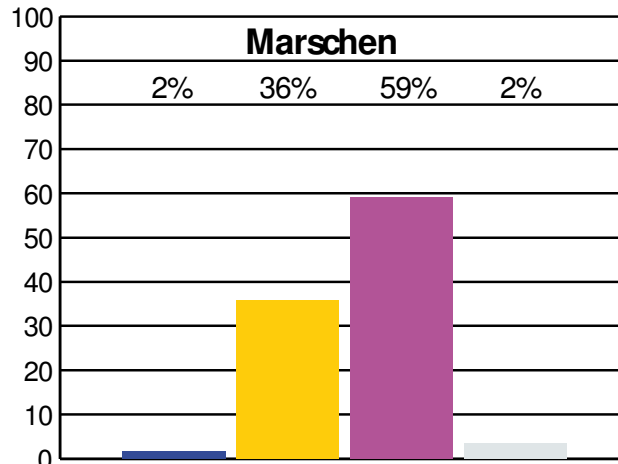
56,2 % Natürlich
20,6 % Künstlich
23,2 % HMWB

2007: (2,5% noch zu bewerten)

15,5% Natürlich
21% Künstlich
61% HMWB

Einstufung in den einzelnen Naturräumen





natürlich
 stark veränderte Wasserkörper
 künstlich
 Bewertung noch offen



Danke für Ihre
Aufmerksamkeit!