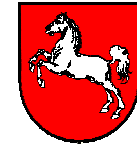


Wie geht es weiter?

- Prioritätenbildung und weiteres Vorgehen im BG Wümme -





Gliederung

- Prioritätenbildung für Maßnahmenauswahl und Förderung sowie deren Dokumentation im PMK
- Weitere Bearbeitungsschritte

„Arbeitshilfe Maßnahmen an Fließgewässern ...“

Leitlinie zur Maßnahmenplanung an Fließgewässern **- Empfehlungen zu Auswahl, Prioritätensetzung und Umsetzung -**

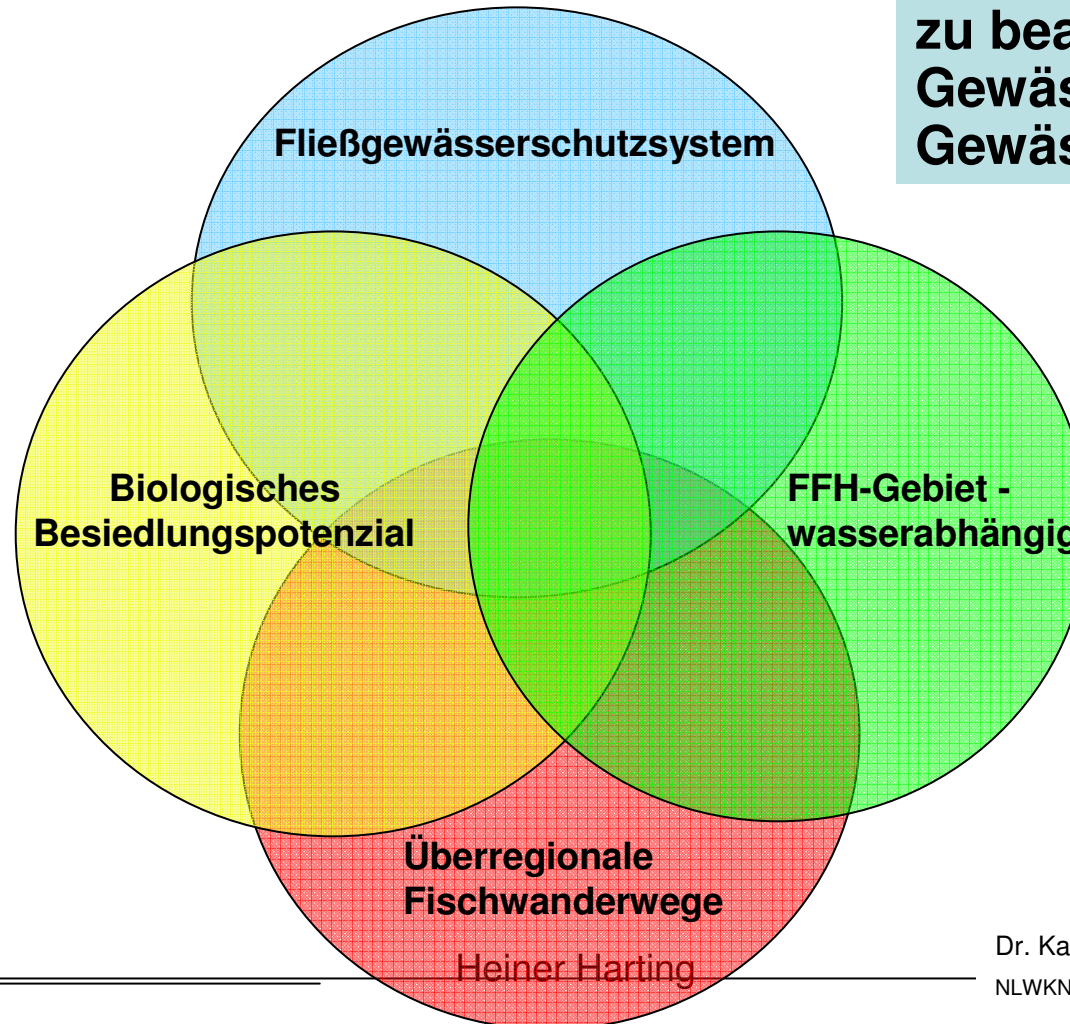
Teil A

- **Auswahl vorrangiger zu bearbeitender Gewässer bzw. Gewässerstrecken**
- **Auswahl und Planung geeigneter Maßnahmen**
- **Nds. Maßnahmenkatalog Gewässerentwicklung**
- **Maßnahmensteckbriefe geeigneter Maßnahmen**

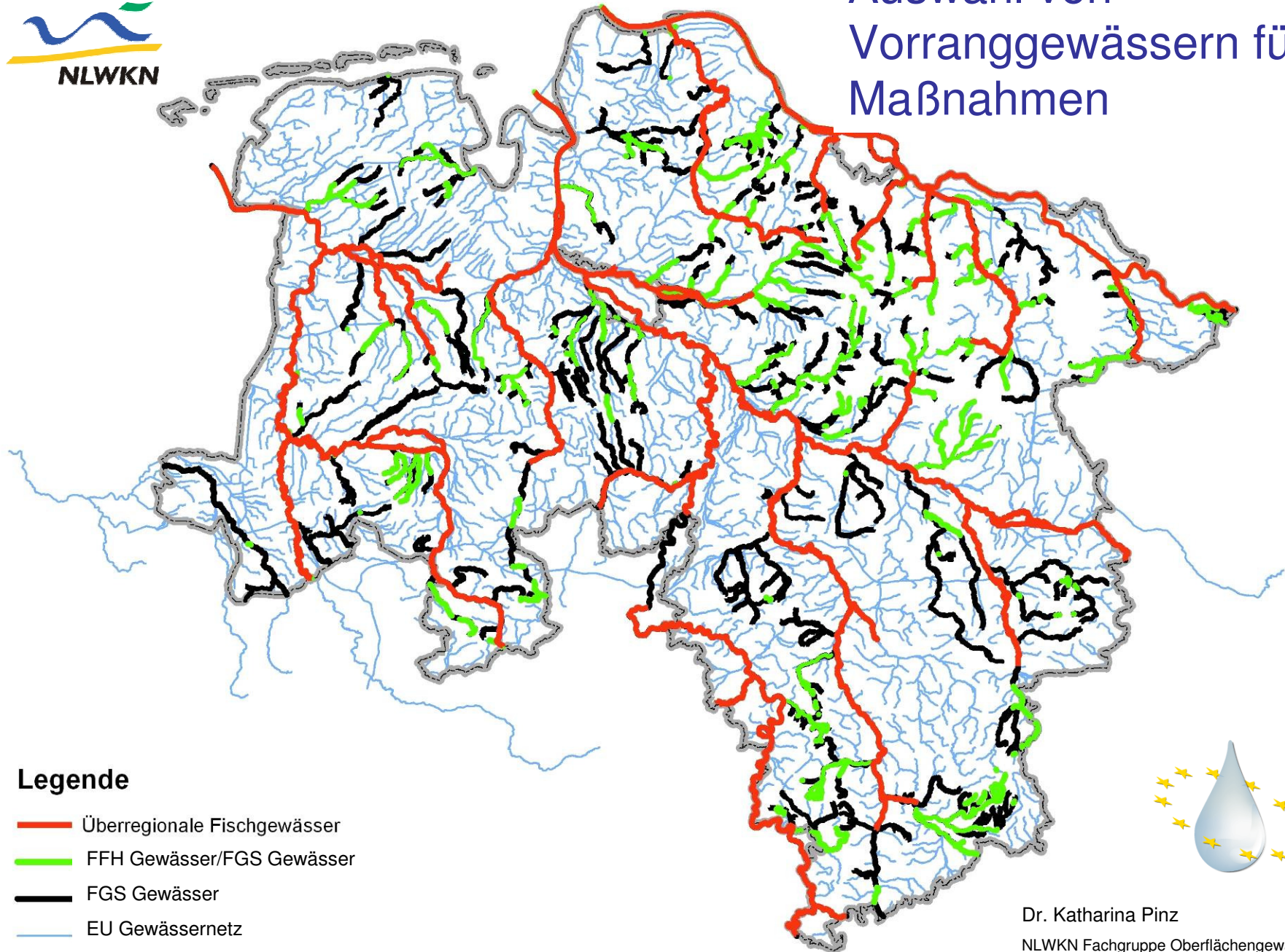
**Fertiggestellt bis Ende Juni 2007
Vorstellung Juli 2007**

Massnahmen - vier Komponenten der Prioritätensetzung

Auswahl vorrangig
zu bearbeitender
Gewässer bzw.
Gewässerstrecken



Auswahl von Vorranggewässern für Maßnahmen



Legende

- Überregionale Fischgewässer
- FFH Gewässer/FGS Gewässer
- FGS Gewässer
- EU Gewässernetz



Maßnahmen: Priorität 1

**Sicherung prioritärer Besiedlungspotenziale /
Artenbestände**

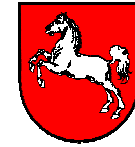
**Maßnahmen bei erkennbarer Gefährdung /
Verschlechterung**

**Prioritäre Umgestaltung / Beseitigung ggf. noch
vorhandener Wanderhindernisse**



Insgesamt 6 Prioritäten





Maßnahmenkatalog für wesentliche Handlungsfelder

- Hydromorphologie
Gewässerstrukturen
Abfluss
Lineare Durchgängigkeit
- Stoff- und Sedimenteinträge
Nährstoffe
Sand- und Sedimentfrachten
- Gewässerunterhaltung
- Nutzung
Wasserkraft
Schifffahrt
Freizeit und Erholung

Maßnahmensteckbriefe für wesentliche Maßnahmen z.B.

- Bau von Fischwegen, Sohlengleiten
- Einbringen von Sohlsubstrat
- Unterstützung von Gewässereigendynamik
- Anlage von Sandfängen
- Modifikationen der Gewässerunterhaltung

Maßnahmentypen - Fortsetzung

Niedersächsischer Landesbetrieb für Wasserwirtschaft, Küsten- und Naturschutz



NLWKN

| | |
|----------|--|
| D | Ökologische Durchgängigkeit |
| D1 | Anlage von Sohlgleiten |
| D2 | Abbau von Schleusen und Stauanlagen |
| D3 | Anlage von Umgehungs- bzw. Umflutgerinnen |
| D4 | Rohrdurchlass umbauen / vergrößern / abbauen |
| D5 | Brücke umbauen (Anlage von Uferbermen) / Brücke entfernen |
| D6 | Öffnung / Freilegung verrohrter Gewässerstrecken |
| R | Rückhalt / Überschwemmungsflächen |
| R1 | Wiederherstellung / Anschluss von ehemaligen Auenflächen an das Gewässer (weiträumige Rückverlegung bzw. Aufhebung von Uferverwallungen) |
| R2 | Natürlicher Rückhalt (z. B. Anstau, Verschluss oder Kammerung von Entwässerungsgräben und Dränagen) |
| R3 | Technischer Rückhalt (Regenrückhaltebecken, Kläranlagen u. ä.) |
| V | Bodenversiegelung / Grundwasser |
| V1 | Entsiegelungen (großflächig) |
| V2 | Weitere Maßnahmen zur nachhaltigen Sicherung nutzbarer Grundwasser-Ressourcen |
| F | Wasserabhängige Landökosysteme/Feuchtgebiete |
| F1 | Wiedervernässung von Feuchtgebieten (Moor, Bruchwald etc.) <i>(beeinflusst auch R)</i> |
| F2 | Extensive Bewirtschaftung von Grünlandflächen |
| A | Naturnahe Stillgewässer im Auenbereich |
| A1 | Anlage von Stillgewässern (Teiche, Tümpel, künstliche Altarme) im Auenbereich |
| A2 | Anlage von Gewässer begleitenden Feuchtbiotopen (z. B. Sumpf, Röhrichte) bzw. von Feuchtbiotopen an ausgedeichten Flächen |
| A3 | Anlage von tidebeeinflussten Gewässern |
| B | Naturverträgliche Regelung des Bootsverkehrs |
| Ö | Öffentlichkeitsarbeit / mediale Vermittlung WRRL-relevanter Inhalte und Ziele |

Bewirtschaftungsplan/Maßnahmenprogramm: Wie geht es weiter bis Ende 2008...?

Bericht an die EU (2009)

Zusammenfassende Darstellung des Bewirtschaftungsplans und des Maßnahmenprogrammes (Darstellungsebene Flussgebiete)

Auf Landesebene

Maßnahmenprogramme:

Konkrete Beschreibung von Planungen, Handlungsschwerpunkten, Finanzierungsrichtlinien

Auf regionaler Ebene vor Ort

Konkrete Maßnahmenplanung und **Maßnahmenumsetzung**

Vorgehensweise auf Bearbeitungsebene

Zusammenfassung von vorhandenen Planungen der Akteure vor Ort/aus GEPIs etc. bzw. von noch zu entwickelnden Maßnahmen im Planungs- und Maßnahmenkataster (PMK)



Identifizierung und Zusammenstellen der prioritären Maßnahmen anhand der „Arbeitshilfe: Maßnahmen an Fließgewässern...“ (Fertigstellung Juli 2007)



Votum der Gebietskooperationen



Übernahme ins Planungs- und
Maßnahmenkataster (PMK)



Umsetzung der Maßnahmen durch die Akteure vor Ort
(Genehmigung, Finanzierung, fachliche Begleitung)

Finanzierungsmöglichkeiten?

- Privatpersonen, Stiftungen, Gemeinden etc.
- Förderprogramme des Landes, Bundes und der EU (Wasserwirtschaft, Naturschutz etc.) und deren Kombination

Niedersachsen stellt im ersten Bewirtschaftungszeitraum 40 - 50 Mio. im Rahmen der Förderung zur Verfügung!

Förderung = Fördermittel + Eigenmittel



- Privatpersonen, Stiftungen, Gemeinden, Landkreise, Unterhaltungsverbände etc.
- Eingriffsregelung nach Naturschutzgesetz (§ 12 a/12b NNatG) oder nach Baugesetzbuch (§§ 135, 200a BauGB)

4. Finanzierungsplan für die Förderperiode 2007 - 2013 für das Ziel 1 – Gebiet in Niedersachsen

Maßnahme: Fließgewässerentwicklung im Sinne der EG - WRRL

EU – Beteiligung in % (lt. ELER-VO): 75%

Kofinanzierung

| öffentliche | Gesamt | EU- Beteiligung | Sonstige Landesmittel | Kofinanzierung | |
|--------------|------------------|--------------------|--------------------------|----------------|----------------|
| | öffentliche | | | Kommunale | Sonstige |
| | Investition | | Mittel | Mittel | |
| | 1 | 2 | 3 | 4 | 5 |
| | Summe Sp. 2-5 | | | | |
| | € | € | € | € | € |
| 2007 | 1.393.265 | 1.044.949 | 167.192 | 97.529 | 83.595 |
| 2008 | 1.313.619 | 985.214 | 157.634 | 91.953 | 78.818 |
| 2009 | 1.252.560 | 939.420 | 150.307 | 87.679 | 75.154 |
| 2010 | 1.188.548 | 891.411 | 142.626 | 83.198 | 71.313 |
| 2011 | 1.121.492 | 841.119 | 134.579 | 78.504 | 67.290 |
| 2012 | 1.051.295 | 788.471 | 126.155 | 73.591 | 63.078 |
| 2013 | 977.556 | 733.167 | 117.307 | 68.429 | 58.653 |
| Insg. | 8.298.335 | 6.223.751 | 995.800 | 580.883 | 497.901 |

Finanzierung durch das Land

Antrag mit Maßnahmenblatt (formlos)



NLWKN



Prüfung der Fördermöglichkeit (Finanzierung, Abgleich mit prioritären Maßnahmen im BG)

Votum der Gebietskooperation



Förderliste des Landes



Übernahme ins Planungs- und
Maßnahmenkataster (PMK)

PMK

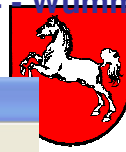
Vorhandene Planungen (GEPI, PEPI etc.)

Prioritäre Maßnahmen im BG 24

In der Umsetzung befindliche Maßnahmen
(Förderliste, Dritte)

Durchgeführte Maßnahmen (Dokumentation)

Sekundäre Maßnahmen



2007-04-30-Kataster Md und Mg - ArcMap - ArcView

File Edit View Insert Selection Tools Window Help

1:25.000

Task: Create New Feature Target: durchgefuehrte Massnahme_pur

Labeling Fast

Massnahmen

- geplante Massnahmen
- durchgefuehrte Massnahmen
 - durchgefuehrte Massnahme
 - punktuelle Massnahme
 - durchgefuehrte Massnahme
 - durchgefuehrte Massnahme
 - durchgefuehrte Massnahme
 - lineare Massnahme
- Fliessgewaesser
- Gewaesser
- TK25

Identify Results

Layers: <Top-most layer>

durchgefuehrte Massnahm

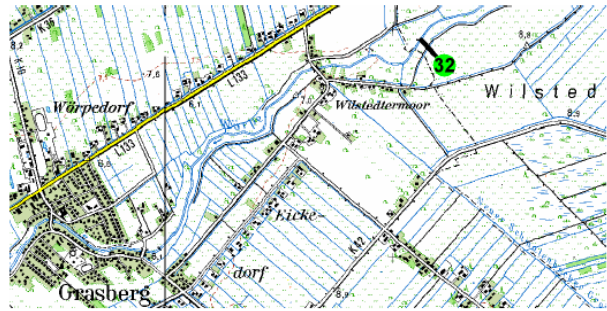
116

| Field | Value |
|------------|--------------------------------------|
| FID | 29 |
| Shape | Polyline |
| Id | 116 |
| Rechtswert | 3504487 |
| Hochwert | 5897198 |
| Id_Nr | Md116a |
| Typ | Anlage Gewaesserrandstreifen (G1) |
| Gewaesser | Woerpe |
| Landkreis | Rotenburg/Wuemme |
| UHV | Wasser- und Bodenverband Teufelsmoor |
| wkG | 24007 |
| wk_Nr | 24049 |
| Traeger | Wasser- und Bodenverband Teufelsmoor |
| Finanzierg | Öffentliche Gelder |
| Kosten | € 66.468 |
| Kosten_Eur | 66468 |
| Kategorie | Gewaesserrandstreifen (G) |

Kataster durchgeführter und geplanter Maßnahmen im BG 24 - Wümme

Durchgeführte Maßnahmen im Bearbeitungsgebiet 24 - Wümme

| | | | |
|---|----------------------------|---|----------------------------|
| Bezeichnung der Maßnahme: Wörpe – Anlage von Gewässerrandstreifen | | Maßnahmen Nr. Md 116 | |
| Name des Gewässers: Wörpe | | | |
| Maßnahmentyp: G1 – Anlage von Gewässerrandstreifen | | | |
| Allgemeine Angaben | | | |
| Gewässer-Abschnitt: Wörpe zwischen Wisledt und Grasberg | | | |
| Gemeinde: | Tarmstedt | Landkreis: | Rotenburg (Wümme) |
| Naturraum: | Zevener Geest | TK 50-Blatt: | L 2720 |
| Rechtswert: <small>(German Grid u. Potsdam Datum)</small> | 3504487 (a) 3502587 (b) | Hochwert: <small>(German Grid u. Potsdam Datum)</small> | 5897198 (a) 5896106 (b) |
| Wasserkörpergruppe: | 24007 | Wasserkörper: | 24049 |
| Gewässer-Ordnung: | 2. Ordnung | Gewässerkennzahl: | |

| Darstellung der Maßnahme | | Md 32 | |
|---|--|---|---|
| Lage und Nr. der Maßnahme (TK 50, Blatt L 2720): | | | |
|  | | | |
| Vorhabensträger: | | Wasser- und Bodenverband Teufelsmoor | |
| Planung: | | 1994 | |
| Umsetzung: | | 1995/1996 | |
| Hinweise zum Verfahren (zutreffendes ankreuzen, ggf. Erläuterung): | | Planfeststellung | <input checked="" type="checkbox"/> Plangenehmigung |
| Kosten (soweit bekannt, ggf. Erläuterung) | | | |
| Gesamtkosten: | | € 102.258,- | |
| Planungskosten: | | € | |
| Investive Maßnahmen: | | € | |
| Flächenerwerb: | | € | |
| Finanzierung: | | 95% Land Niedersachsen 5% Gemeinde Wilstedt | |
| Biologische / ökologische Erfolgskontrollen: | | <ul style="list-style-type: none"> • 1997/1998 wurde eine Effizienzkontrolle durchgeführt; 1995 und 1997 erfolgte eine Elektrofischung. Die Daten der Effizienzkontrolle sind in der Bezirksregierung Lüneburg, Außenstelle Verden unter VERWÜ 301 inventarisiert. • 2004 Durchführung einer Effizienzkontrolle (Fische und Rundmäuler in der Wörpe) durch Prof. Brunken, Hochschule Bremen | |
| Synergien mit anderen Plänen / Projekten: | | | |
| Weiterführende Literatur: | | | |
| Gesprächspartner / Datum der Befragung: | | Dieter Coldewey/20.06.2005 | |
| Kontakt / Ansprechpartner: | | Dieter Coldewey Niedersächsischer Landesbetrieb für Wasserwirtschaft, Küsten- und Naturschutz, Betriebsstelle Verden Bürgermeister-Münchmeyer-Str. 6, 27283 Verden Tel: 04231-882121 E-mail: dieter.coldewey@nlwkn-ver.niedersachsen.de | |

fü

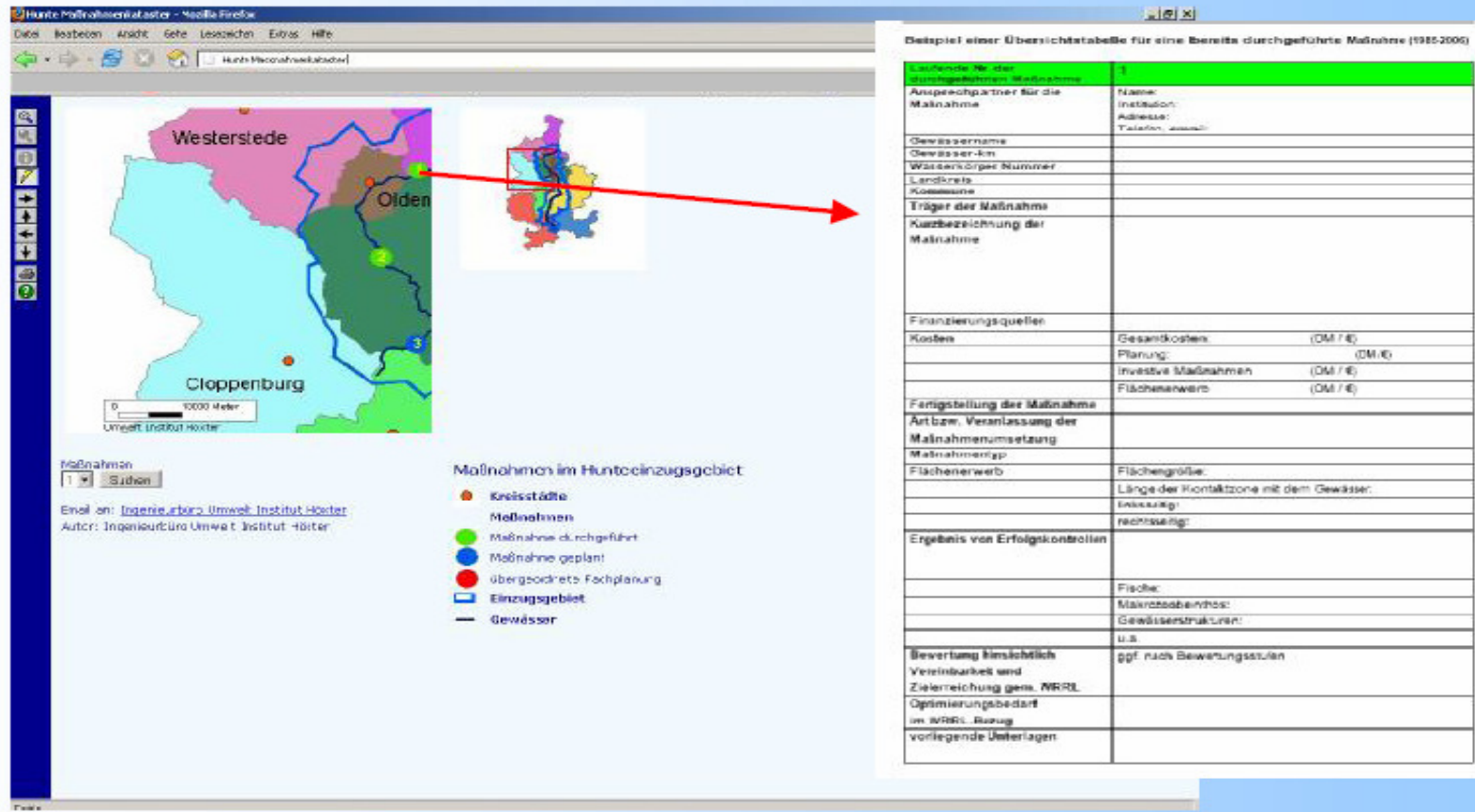
Fotodokumentation Md 32

Neu angelegte Sohlgleite in der Wörpe bei Wilstedermoor



Darstellung der Ergebnisse

➔ Digitale Interaktive Karte (lesbar mit allen gängigen Webbrowsern)



The screenshot shows a web browser window displaying a digital interactive map of the Hunte catchment area. The map shows the Hunte river and its tributaries, with various measures marked by colored dots. A legend on the right side of the map identifies the symbols: Kreisstädte (orange dot), Maßnahmen (red dot), Maßnahme durchgeführt (green dot), Maßnahme geplant (blue dot), übergeordnete Fachplanung (red outline), Einzugsgebiet (blue outline), and Gewässer (blue line). The map also shows the locations of Westerstede, Oiden, and Cloppenburg. A red arrow points from a specific measure on the map to a data table on the right.

Beispiel einer Übersichtstabelle für eine bereits durchgeführte Maßnahme (1985-2006)

| Laufende Nr. der übergeordneten Maßnahme | 1 |
|---|--|
| Ausgleichspartner für die Maßnahme | Name: Institution: Adresse: Telefon, e-mail: |
| Gewässername | |
| Gewässer-km | |
| Wassersörper Nummer | |
| Landkreis | |
| Kommune | |
| Träger der Maßnahme | |
| Kurzbezeichnung der Maßnahme | |
| Finanzierungsquellen | |
| Kosten | Gesamtkosten (DM / €) Planung: (DM / €) Investive Maßnahmen (DM / €) Flächenwert (DM / €) |
| Fertigstellung der Maßnahme | |
| Art bzw. Veranlassung der Maßnahmenumsetzung | |
| Maßnahmenart | |
| Flächenwert | Flächengröße: Länge der Kontaktzone mit dem Gewässer: Inanspruch: rechtsseitig: |
| Ergebnis von Erfolgskontrollen | |
| | Fische: Makrozoobenthos: Gewässerstrukturen: u.s. |
| Bewertung hinsichtlich Verträglichkeit und Zielerreichung gem. WRRL | ggf. nach Bewertungsstufen |
| Optimierungsbedarf im WRRL-Bericht vorliegende Unterlagen | |

