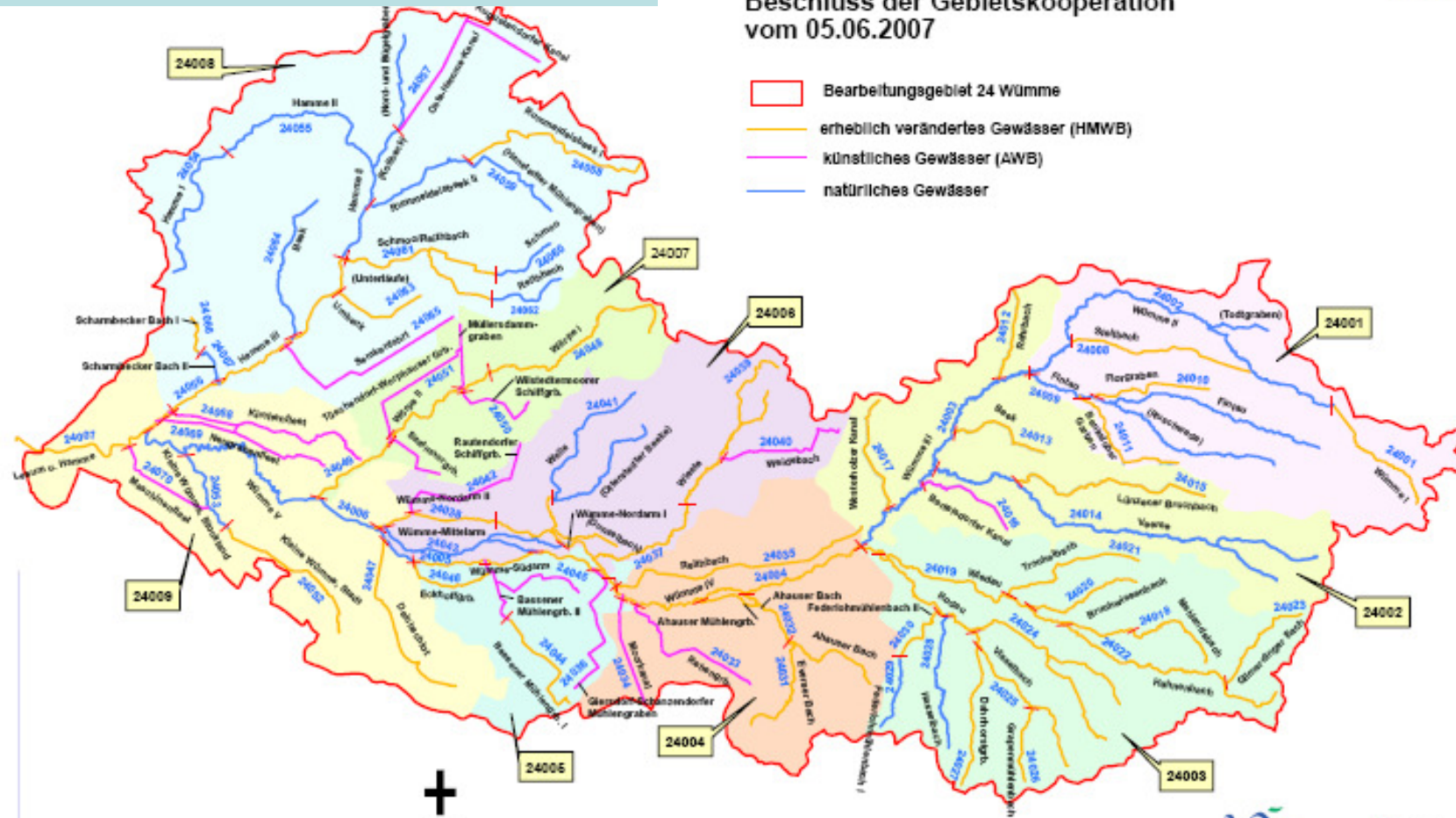


# Neubewertung 2007

Ausweisung der Wasserkörper  
Beschluss der Gebietskooperation  
vom 05.06.2007



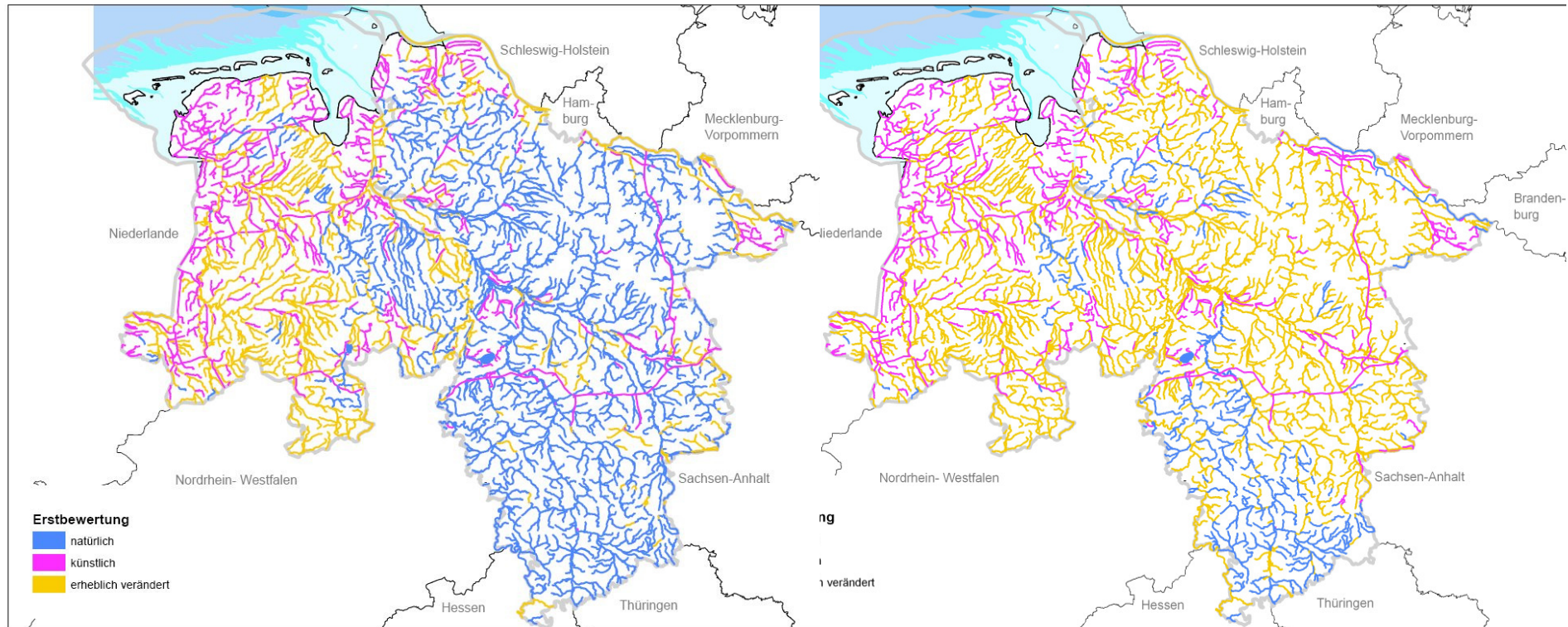
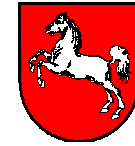
M. 1 : 250 000

10 5 0 10 Kilometer

## Ausweisung der Wasserkörper 2007 (2004)

### 70 Wasserkörper und 9 Wasserkörpergruppen

- **14 (11) Künstliche Wasserkörper (AWB) = 20 %**
- **39 (9) Erheblich veränderte Wasserkörper (HMWB) = 56 %**
- **17 (50) natürliche Wasserkörper (Nat) = 24 %**



## 2005:

56,2 % Natürlich  
 20,6 % Künstlich  
 23,2 % HMWB

## 2007: (2,5% noch zu bewerten) (BG 24)

15,5% Natürlich (24 %)  
 21% Künstlich (20 %)  
 61% HMWB (56 %)