

Modellprojekt Wümme

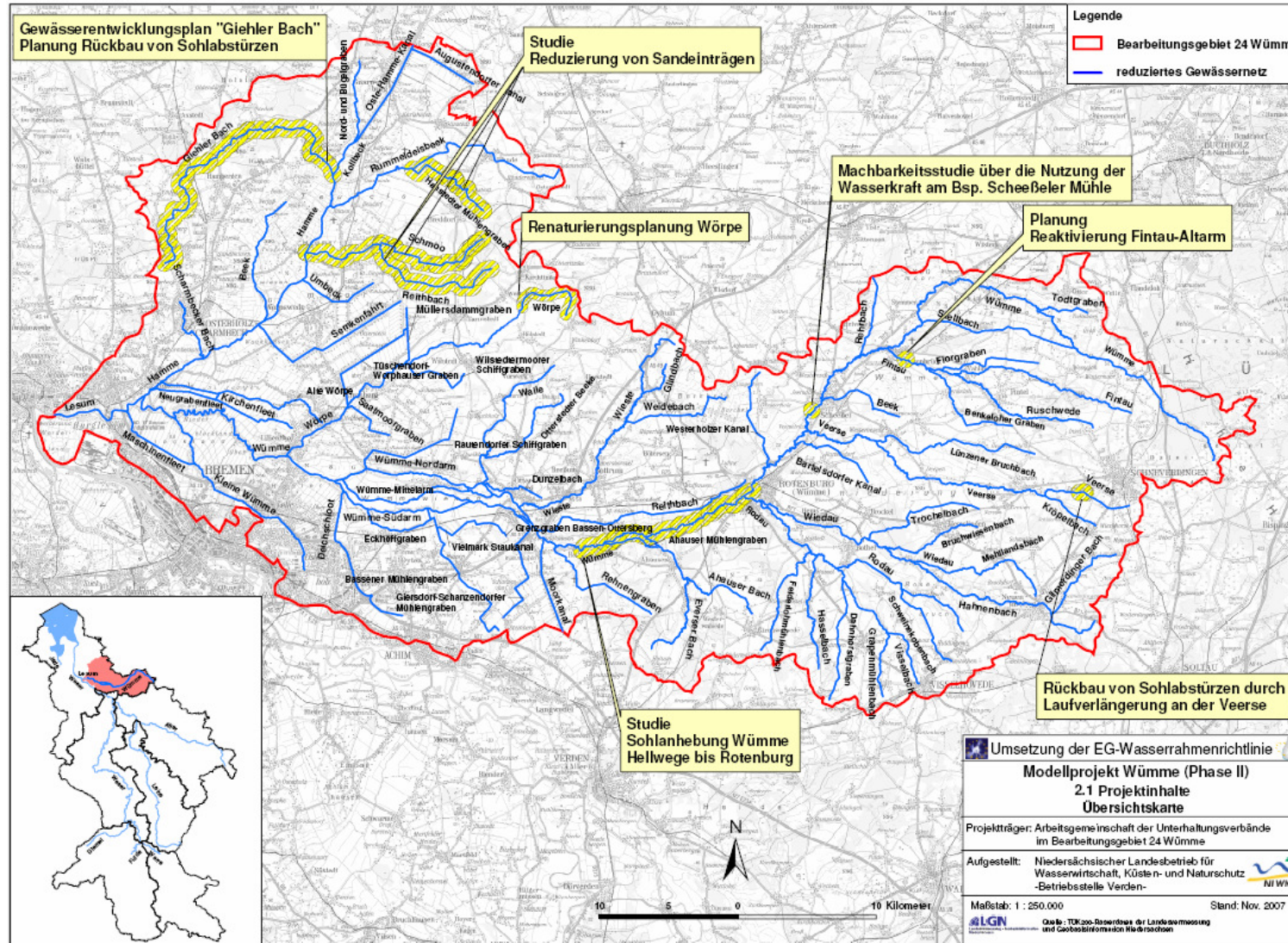
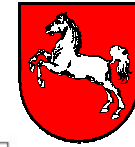
„Naturschonende Gewässerunterhaltung und Gewässerrenaturierung im BG 24 als Beitrag zur Gewässerentwicklung und Umsetzung der EG-WRRL“

- **Antragsteller:**

- Wasser- und Bodenverband Teufelsmoor (Projektgemeinschaft der UHV im BG 24)

- **Laufzeit:**

- 01.07.05 - 30.06.06 (Phase I), 160.000 €
- 05.09.06 - 30.06.07 (Phase II), 280.000 € verlängert bis 12/07
- 01.12.07 - 30.11.08 (Phase III), 260.000 € gekürzt auf 100.000 €
+ 30.000 € ?



05.12.2007

Geko Wümme/BG 24

Wolfgang Peters

NLWKN BST Verden

Laufverlängerung der Veerse (vor der Maßnahme)



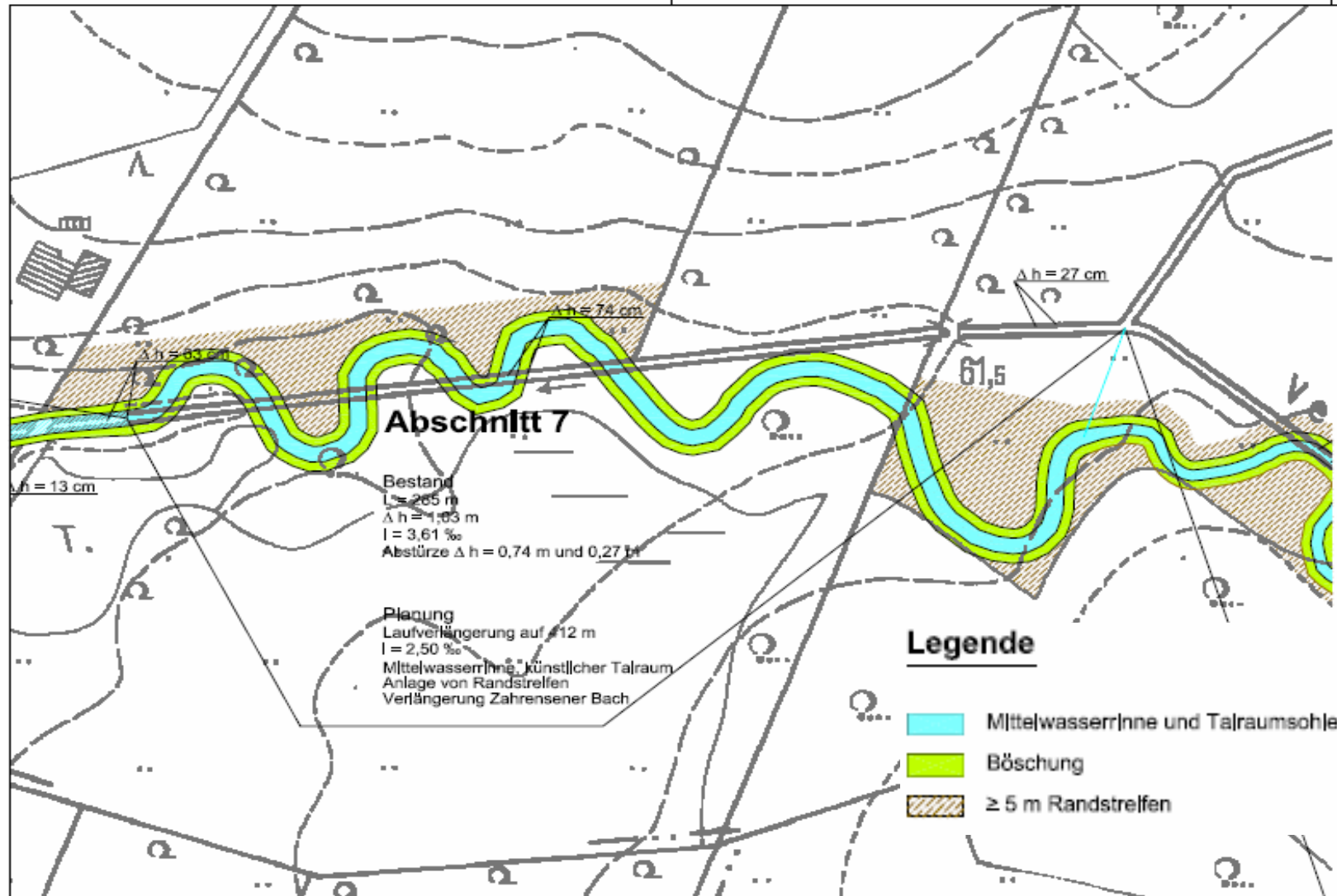


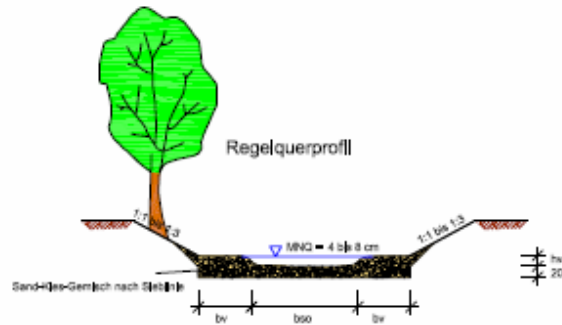
05.12.2007

Wolfgang Peters

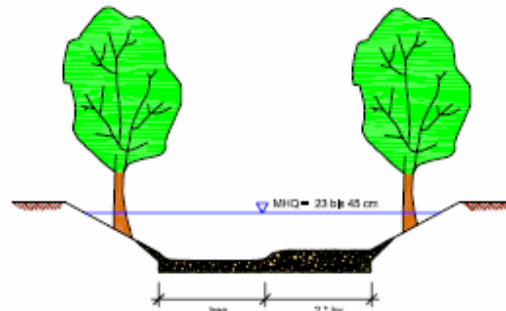
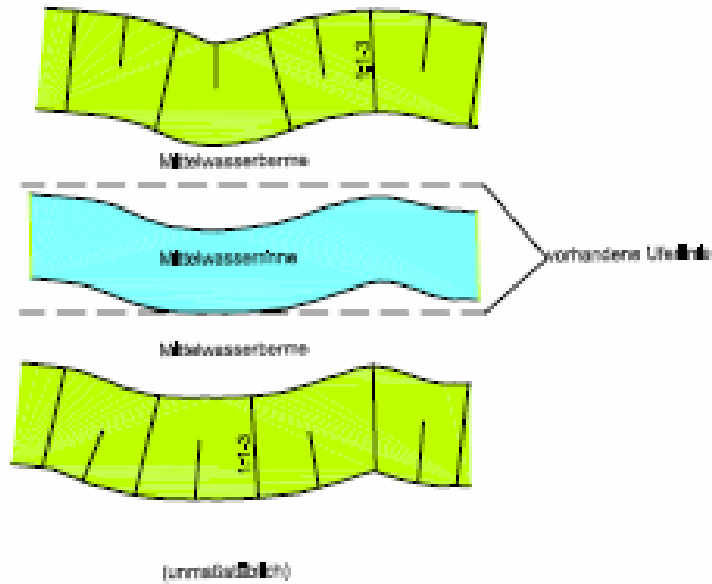
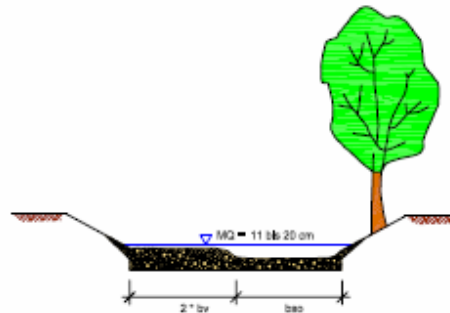
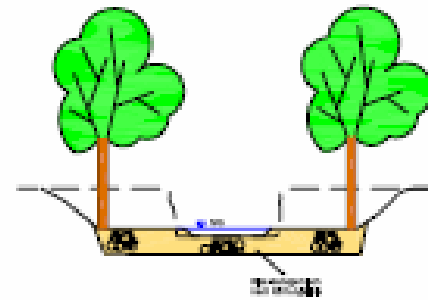
NLWKN BST Verden

Geko Wümme/BG 24





Prinzipskizze



Laufverlängerung der Veerse (nach der Maßnahme)



05.12.2007

Wolfgang Peters

NLWKN BST Verden

Geko Wümme/BG 24



05.12.2007

Wolfgang Peters

NLWKN BST Verden

Geko Wümme/BG 24

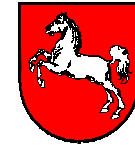


05.12.2007

Wolfgang Peters

NLWKN BST Verden

Geko Wümme/BG 24



Finanzierung Renaturierung der Veerse

Der **Eigenanteil** von **20 %** setzt sich zusammen aus gleichen Anteilen von

Kommune

9.000,-€

+

Landkreis

9.000,-€

+

Unterhaltungsverband

9.000,-€

= 27.000,- €

+

Zuwendung Land Nds. 80 %

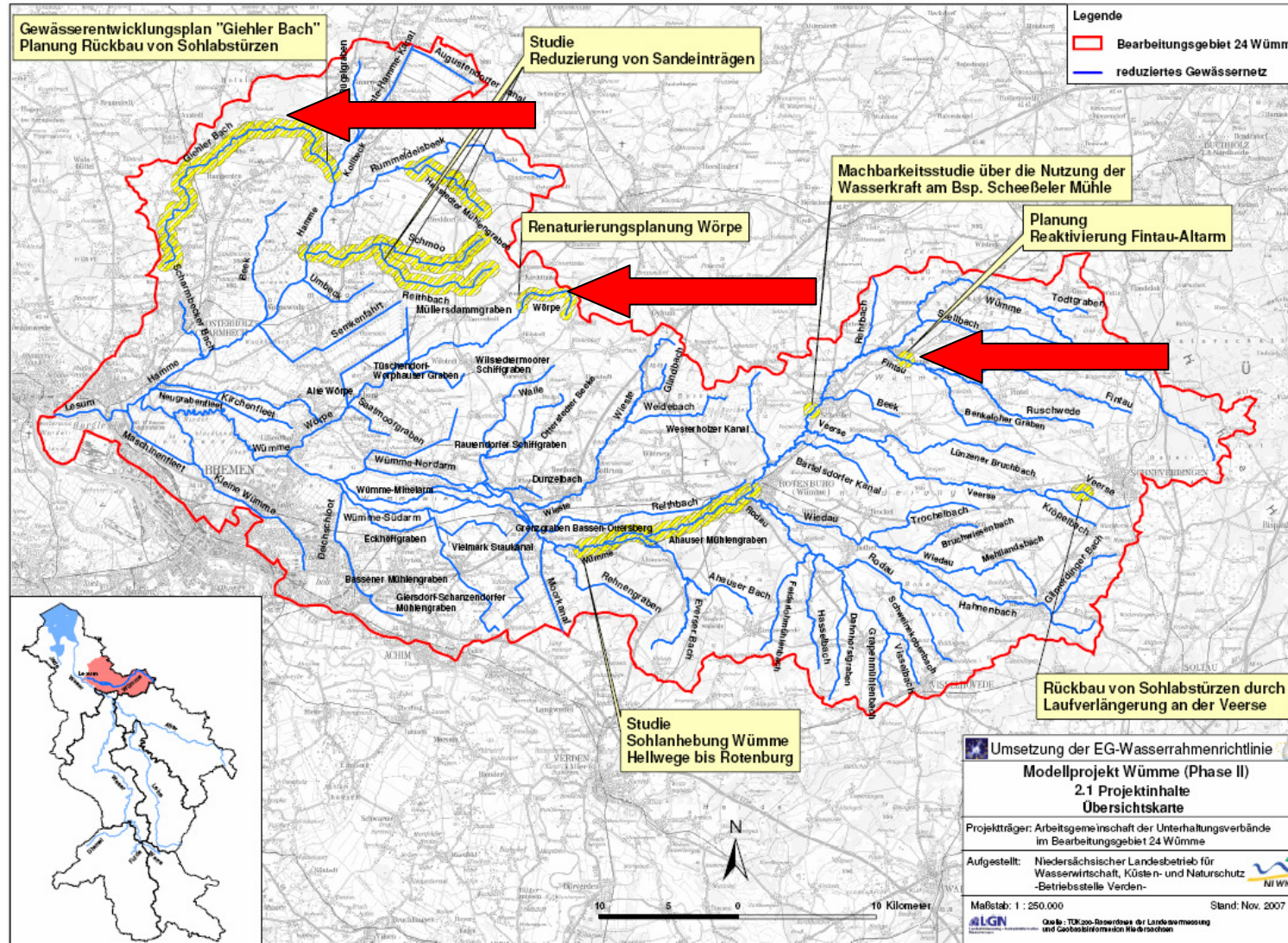
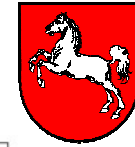
= 108.000,- €

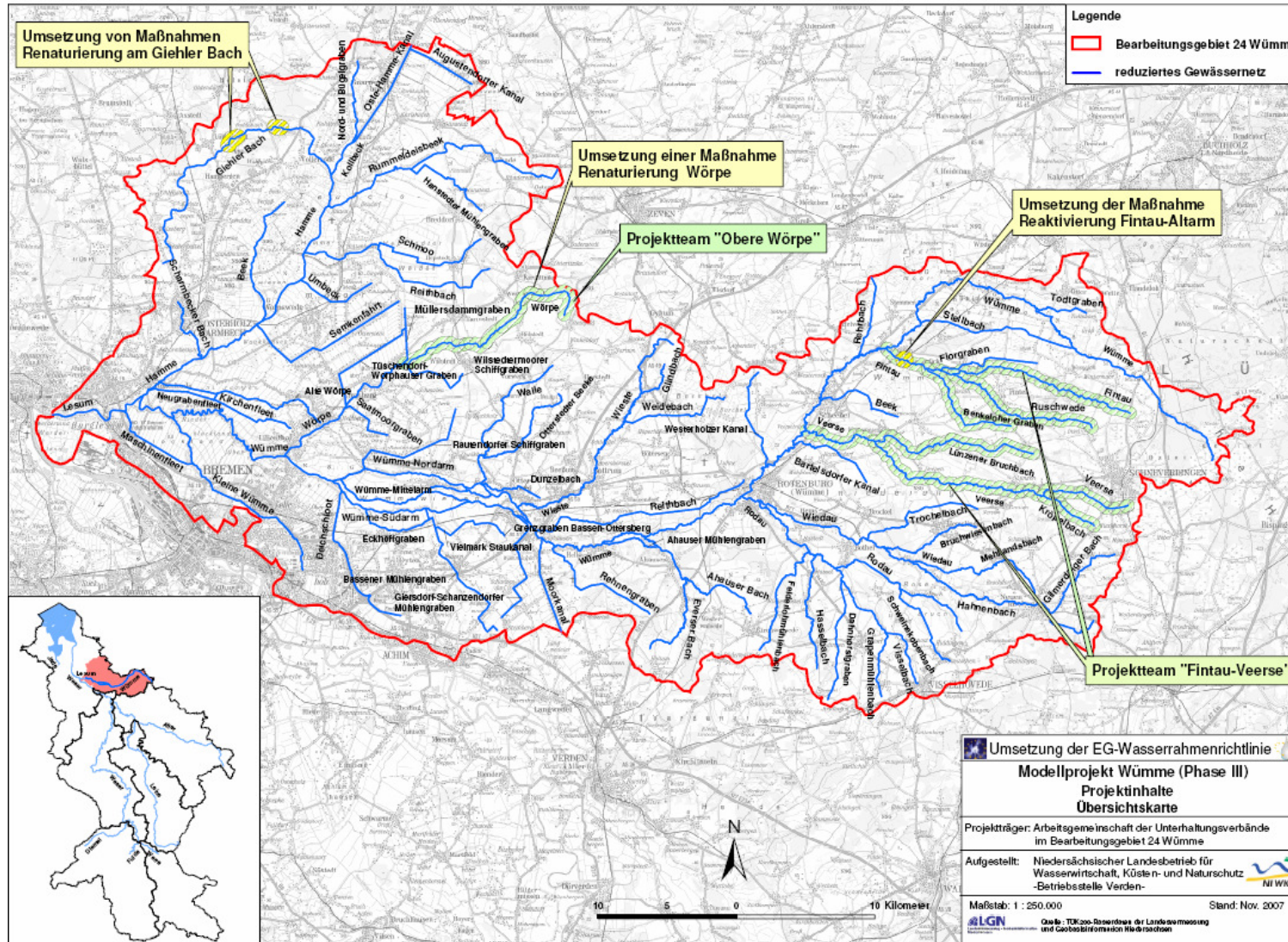
=

Gesamtkosten der Maßnahme

135.000,- €

Fazit: Jeder der Beteiligten hat mit einem Eigenanteil von 9.000,- € die Umsetzung einer Maßnahme mit Gesamtkosten von 135.000,- € ermöglicht.



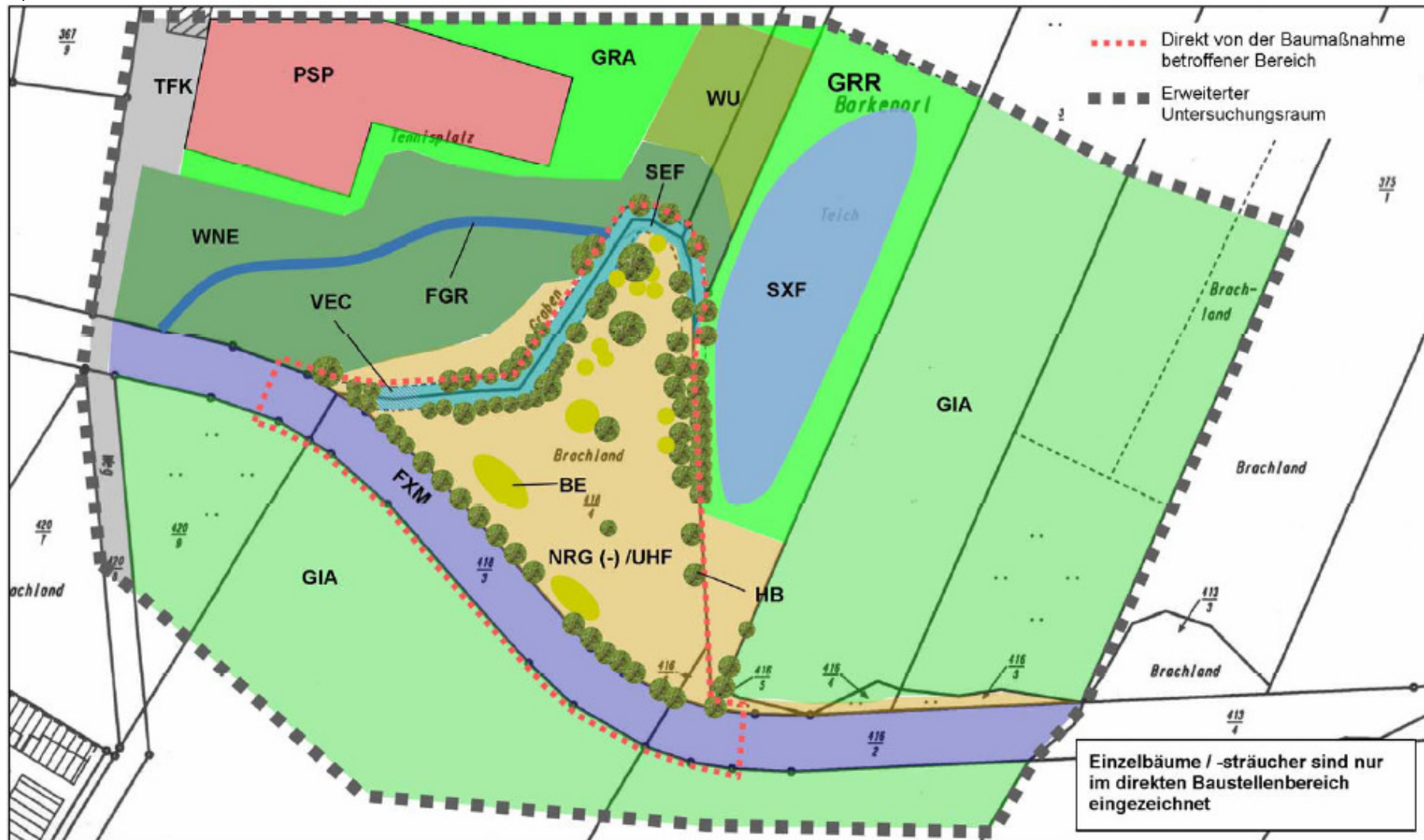


05.12.2007

Geko Wümme/BG 24

Wolfgang Peters

NLWKN BST Verden

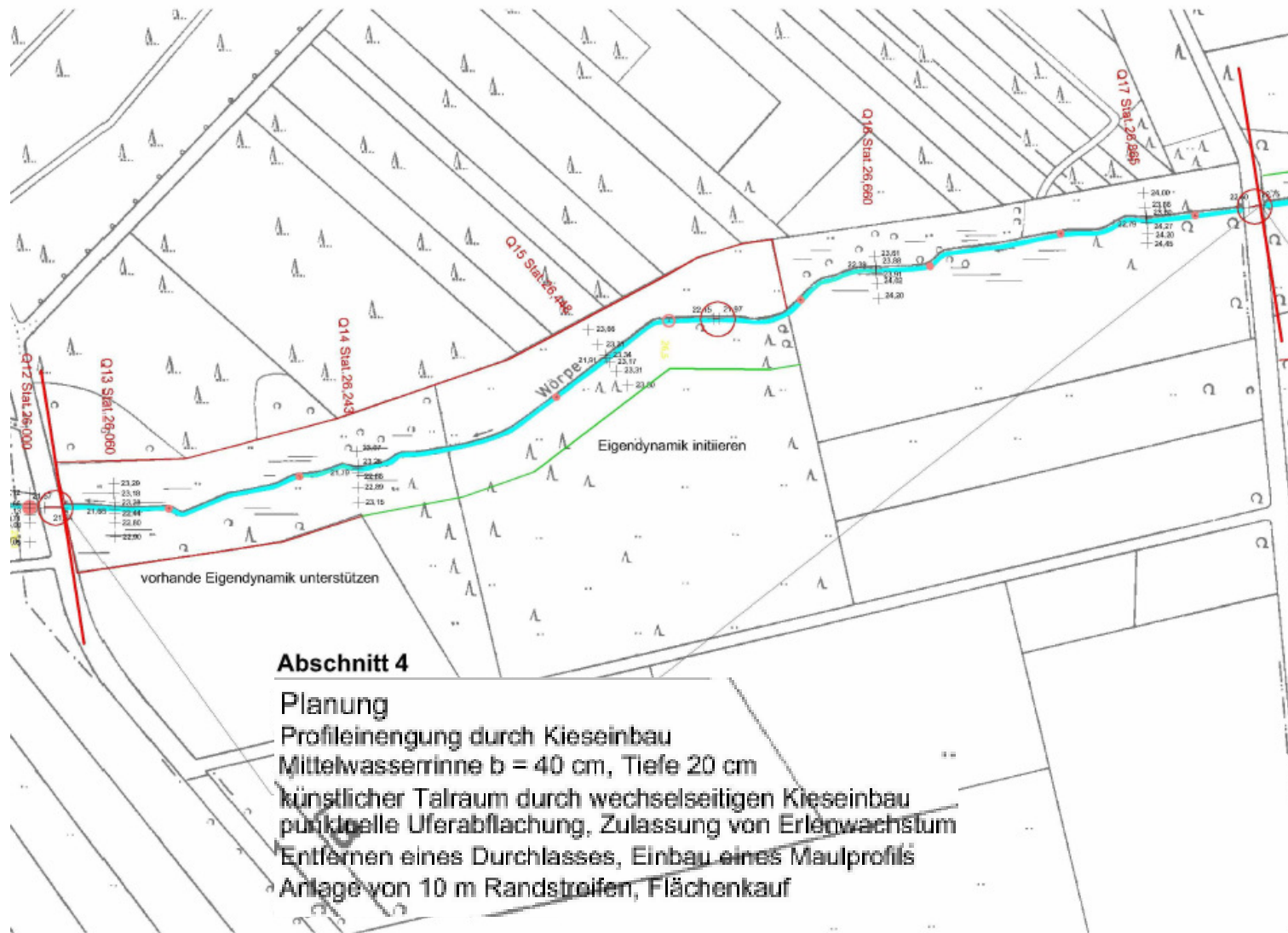
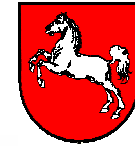


05.12.2007

Wolfgang Peters

NLWKN BST Verden

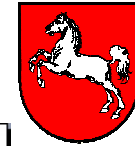
Geko Wümme/BG 24



Abschnitt 4

Planung

- Profileinengung durch Kieseinbau
- Mittelwasserinne $b = 40$ cm, Tiefe 20 cm
- künstlicher Talraum durch wechselseitigen Kieseinbau
- punktielle Uferabflachung, Zulassung von Erläuwachstum
- Entfernen eines Durchlasses, Einbau eines Maulprofils
- Anlage von 10 m Randstreifen, Flächenkauf



Projektteams vor Ort - Obere Wörpe

Projektziele:

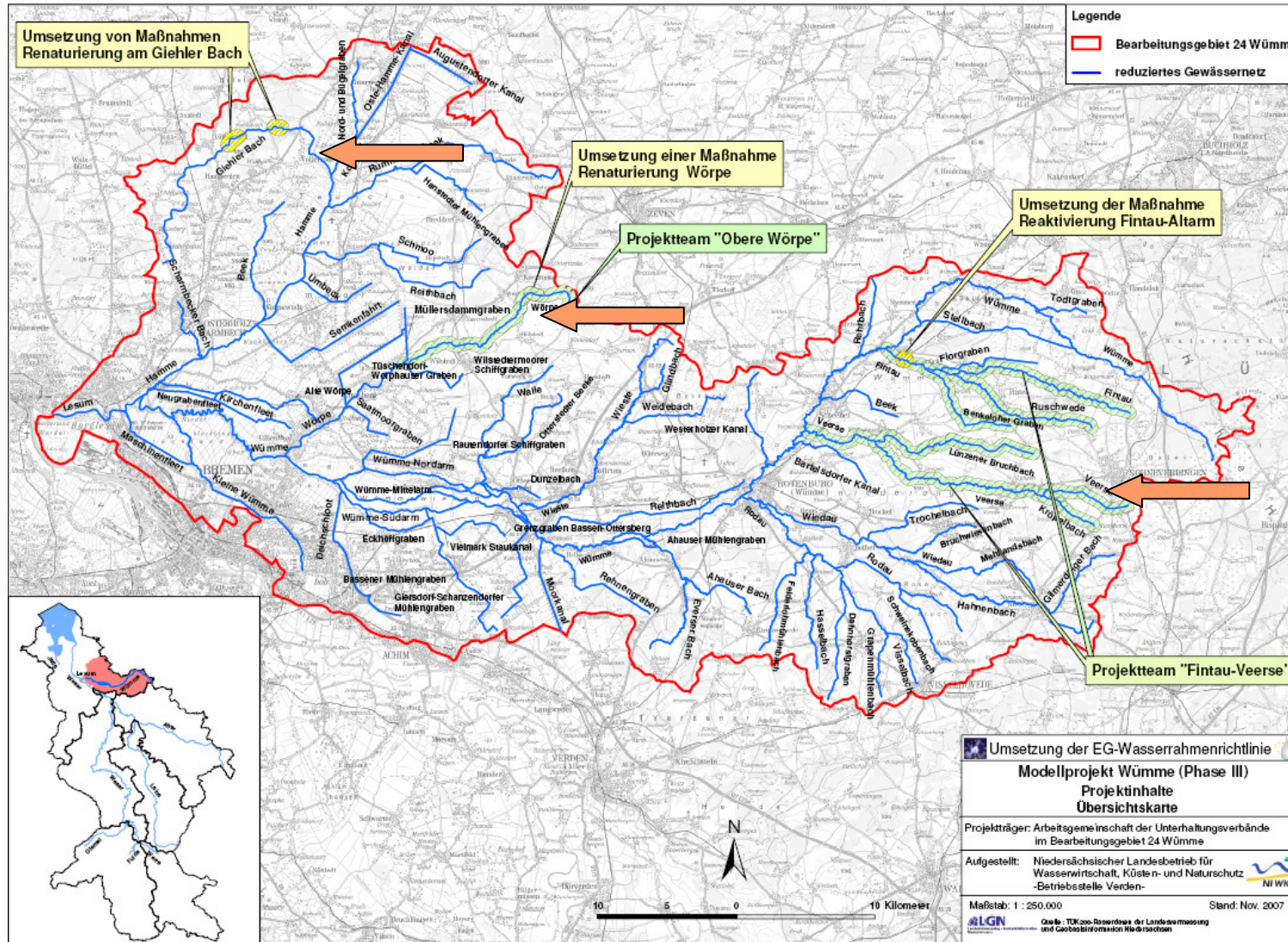
- **Identifikation der lokalen Öffentlichkeit** mit dem Lebensraum Wasser sowie mit den Arten- und Naturschutzzielen schaffen bzw. steigern
- **Ziele der WRRL vor Ort verankern**
- **Zielerreichung durch lokales Engagement fördern**
- **Ziele in Einzelbereichen durch ausgewählte Maßnahmen erreichen**

Projektteams vor Ort – **Projektgebiet Obere Wörpe**



Biologische Station Osterholz e. V.





05.12.2007

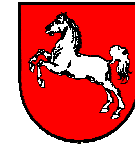
Geko Wümme/BG 24

Wolfgang Peters

NLWKN BST Verden



Niedersächsischer Landesbetrieb für Wasserwirtschaft, Küsten- und Naturschutz



05.12.2007

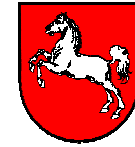
Wolfgang Peters

NLWKN BST Verden

Geko Wümme/BG 24



Niedersächsischer Landesbetrieb für Wasserwirtschaft, Küsten- und Naturschutz



05.12.2007

Wolfgang Peters

NLWKN BST Verden

Geko Wümme/BG 24