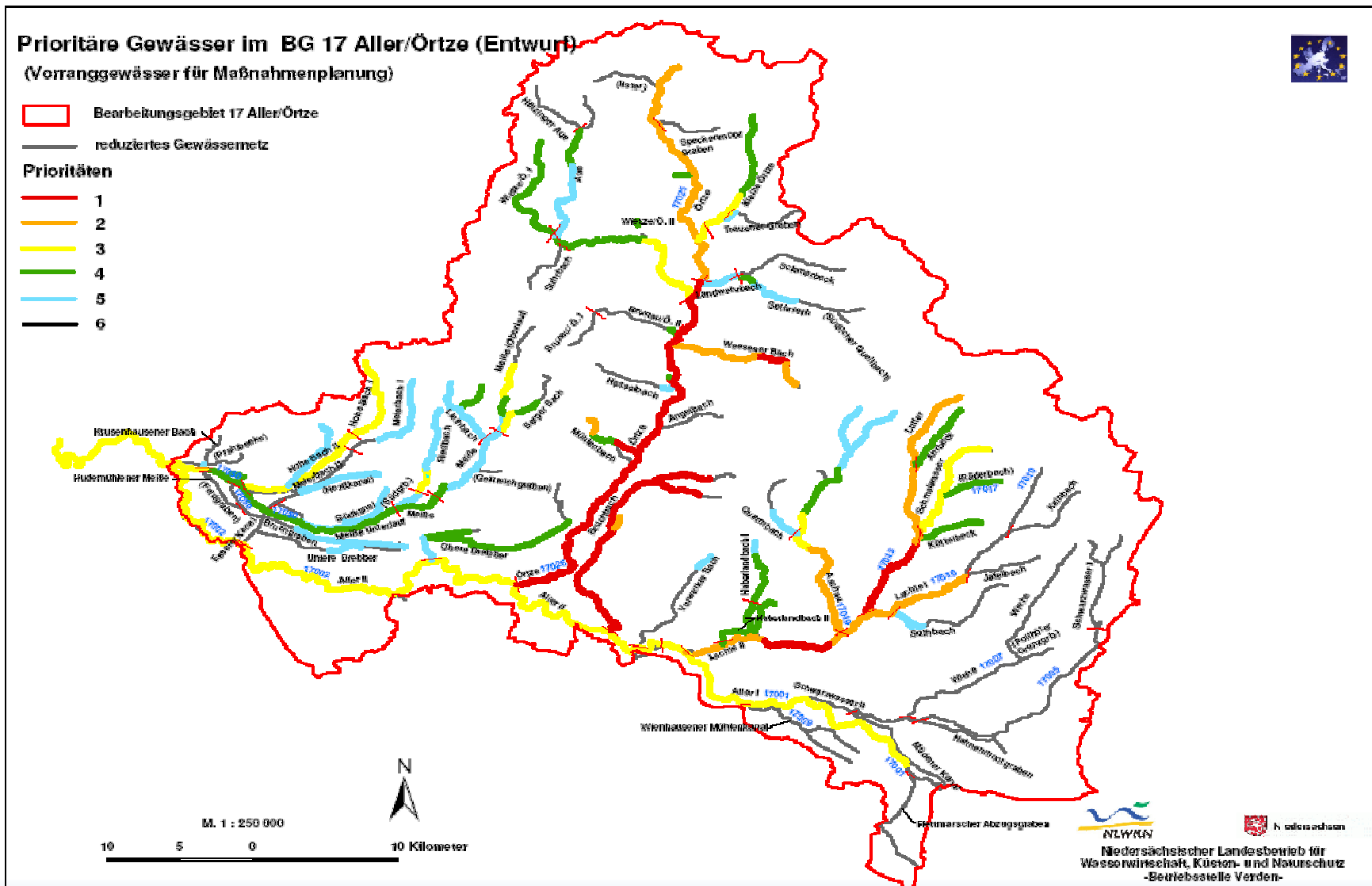
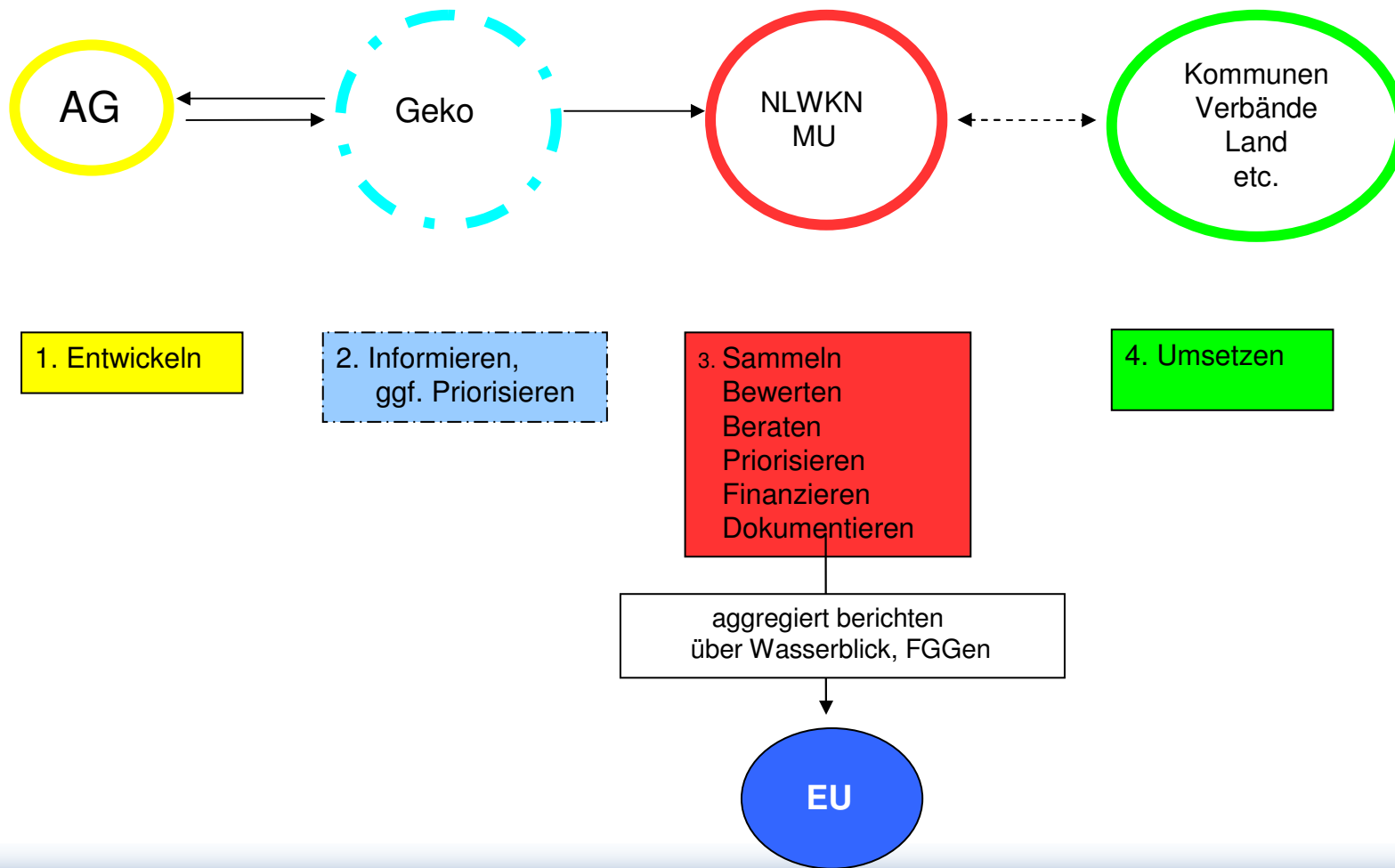


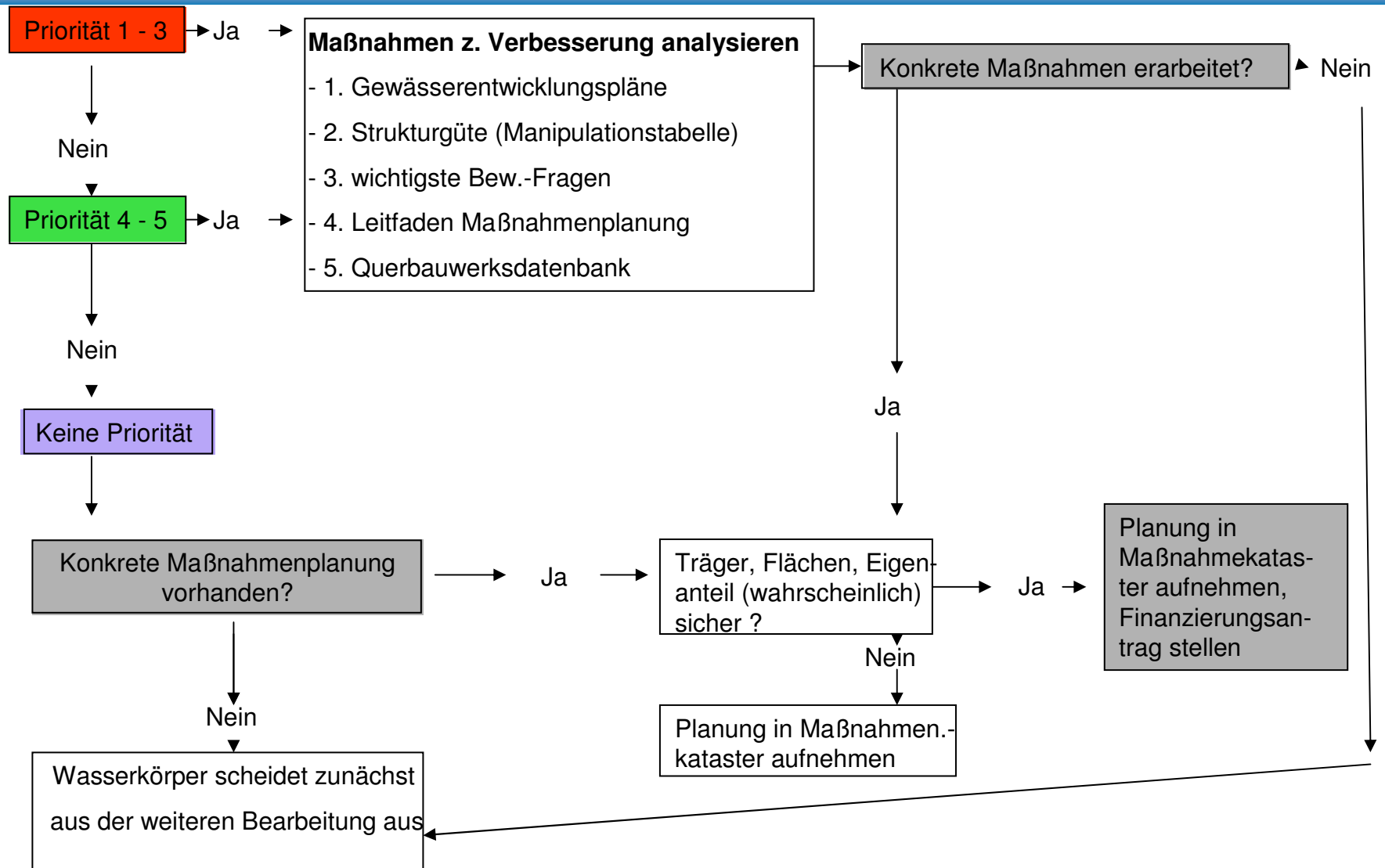
# Maßnahmenplanung - Grundsätze



# Maßnahmenplanung - Grundsätze





# Maßnahmenplanung - Grundsätze



## Zu 1. Gewässerentwicklungspläne

### Schritte in den Bearbeitungsgebieten bei der Maßnahmenauswahl

#### Bei vorliegendem GEPI : mögliche Schritte

- **Klärung Bearbeitungsstand, Prüfung auf Aktualität, Identifikation von Umsetzungsdefiziten ! ! !** 
- **Fachlich-inhaltliche Zusammenfassung / „Sortierung“ der GEPI-Maßnahmenvorschläge durch Bildung von Maßnahmengruppen nach Nds. Maßnahmenkatalog oder: Räumlich-örtliche, streckenbezogene Zusammenfassung von Einzelmaßnahmen .** 
- **Abgleich/Verifizierung der GEPI-Maßnahmenvorschläge anhand des Maßnahmenschlüssels gem. Leitfaden .**
- **Identifizierung und Zusammenstellung der prioritären (ggf. modifizierten) Maßnahmen aus GEPI-Maßnahmenkatalog .**



# Maßnahmenplanung - Grundsätze

## Zu 2. Strukturgüte

Gewässerstrukturgüte	Zu 2. Strukturgüte							bewertete Gewässer
Böhme	4894-001	4894-002	4894-003	4894-004	4894-005	4894-006	4894-007	4894-008
Wasserkörper:	22009	22009	22009	22009	22009	22009	22009	22009
1 Leitbild								
1.1 Taltyp	mit Aue	mit Aue	mit Aue	mit Aue	mit Aue	mit Aue	mit Aue	mit Aue
1.2 Krümmungstyp	meandrierend	meandrierend	meandrierend	meandrierend	meandrierend	meandrierend	meandrierend	meandrierend
1.3 Lauftyp	unverzweigt	unverzweigt	unverzweigt	unverzweigt	unverzweigt	unverzweigt	unverzweigt	unverzweigt
1.4 Gewässergröße	mittel (5-10m)	mittel (5-10m)	groß (>10m)	mittel (5-10m)	mittel (5-10m)	mittel (5-10m)	groß (>10m)	groß (>10m)
1.5 Regimetyp	permanent	permanent	permanent	permanent	permanent	permanent	permanent	permanent
1.6 Gewässer-Großlandschaft	Tiefland/ Borch	Tiefland/ Borch	Tiefland/ Borch	Tiefland/ Borch	Tiefland/ Borch	Tiefland/ Borch	Tiefland/ Borch	Tiefland/ Borch
1.7 Gewässertyp	Niederungsgewässer	Niederungsgewässer	sandige prägt	sandige prägt	sandige prägt	sandige prägt	sandige prägt	sandige prägt
2 Gewässerbettdynamik								
2.1 Linienführung	5	5	5	5	1	5	5	5
2.2 Uferverbau	1	7	1	1	3	3	1	3
2.3 Querbauwerke	1	1	5	1	1	5	1	3
2.4 Abflussregelung	1	1	5	1	1	5	1	1
2.5 Sohlubetret	5	5	3	3	3	7	5	5
2.6 Strukturbildungvermögen	5	7	5	3	3	7	5	5
2.7 Gehölzsaum	7	7	1	7	7	1	1	7
2.8 Tiefenerosion								
Gütekategorie Gewässerbettdynamik	6	7	5	5	3	6	5	6
3. Auendynamik								
3.1 Hochwasserschutzbauwerke	4	4	1	1	1	1	1	1
3.2 Ausuferungsvermögen	3	3	1	1	1	3	3	3
3.3 Retention	4	4	1	1	1	3	3	3
3.4 Auenutzung	3	3	4	3	3	3	3	3
3.5 Uferstreifen	0	0	-1	0	0	0	0	0
3.6 Entwicklungspotential	3	3	4	3	3	3	3	3
Gütekategorie Auendynamik	4	4	3	2	2	3	3	3
Strukturgütekategorie (gesamt)	6	7	5	5	3	6	5	6



**Zu 3.  
Wichtigste Bewirtschaftungsfragen im  
BG 17 Aller/Örtze**

1. Gewässerstruktur
2. Feinsedimenteinträge
3. Durchgängigkeit
4. Diffuse Belastungen



### Schritte in den Bearbeitungsgebieten bei der Maßnahmenauswahl

*Kein GEPI oder vergl. Planung vorhanden bzw. nicht mehr aktuell:*

- Entwicklung / Ableitung von geeigneten und sinnvollen Maßnahmenvorschlägen nach Maßnahmenschlüssel .

**Aktueller Auftrag **N E U** !!!! :**

**A) Vorrangige Suche nach konkreten zeitnah umsetzbaren, möglichst wirksamen und kosteneffizienten Maßnahmen !!**

**B) Angabe von zeitnah umsetzbaren, aber unsicheren Maßnahmen.**

**C) Angabe von fachlich notwendigen, nicht umsetzbaren Maßnahmen seitens NLWKN !!**



### Schritte in den Bearbeitungsgebieten bei der Maßnahmenauswahl

- Auswahl erster Maßnahmen vor Ort bis März 2008
- Bedingung für A: Umsetzung dieser Maßnahmen für den ersten Bewirtschaftungsplan bis 2015 .
- Prüfung der Realisierbarkeit, rechtlicher Rahmen- und Randbedingungen, Flächenverfügbarkeit, Verständigung auf Finanzierung, Träger, möglichst wirksam, kosteneffizient, usw.

Weitere Maßnahmenentwicklung fortlaufend (offene Listen)





## Voraussetzungen für die Umsetzung der Maßnahmen

1. Maßnahmeträger muss vorh. sein

2. Eigenanteil muss gesichert sein

(3. Fläche muss vorhanden sein)



# Maßnahmenplanung - Grundsätze

Umsetzbar bis 2015								Möglicherweiss
Maßnahme	Maßnahmengruppe	Wasserkörper	Träger	Detailplanung nötig	Kosten (Euro)	Finanzierung	Priorität	Maßnahme
A- Bach, B-Dorf, Einbringen von Kies	M 5.1	280021	Fischerei verein Y	nein	2000	Eigenanteil durch Hand- und Spanndienste gesichert	I	C-Bach, D-Dorf, Anlage von Uferrandstreifen auf xkm



# Maßnahmenplanung - Grundsätze

Maßnahmen umsetzbar bis 2015									Absehbar nicht umzusetzen				
Maßnahmengruppe	Wasserkörper	Träger	Fläche verfügbar	Rechtliche Klärung nötig	Detailplanung nötig	Kosten	Finanzierung	Priorität	Maßnahme	Maßnahmengruppe	Wasserkörper	Priorität	Begründung
M 6.1	28052	Unterhaltungsverb and X	?	nein	nein	20.000	?	II	Ilmenau, Wehr Medingen, Bau einer Fischaufstiegsanlage	M 9	28003	I	Betreiber verschließt sich einer Maßnahme zur Verbesserung der Durchgängigkeit

