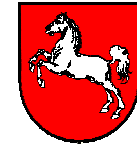


Aktuelles aus der Modellregion Wümme





Modellprojekt Wümme

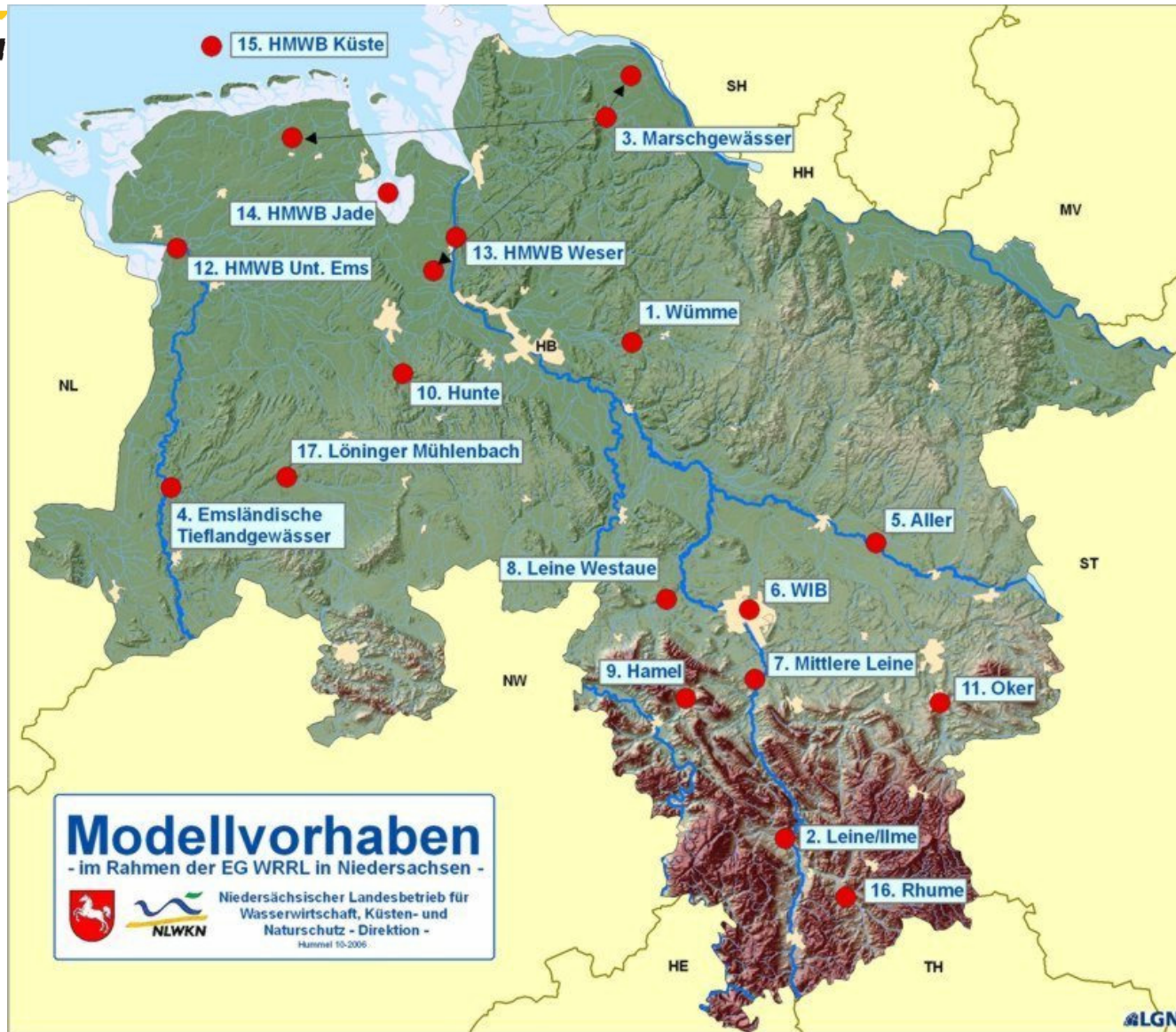
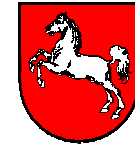
Ca. 12 Modellprojekte in Niedersachsen werden gefördert

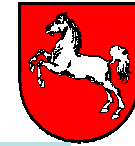
Ziel:

Erkenntnisse zur künftigen Umsetzung der EG-WRRL gewinnen

Voraussetzungen zur Förderung ist ein 12 Punkte-Plan mit:

- Einbindung der Projekte in regionale Gebietskooperationen
- Verdichtung der Aussagen des C-Berichtes
- Integration von Ausgleichs- und Ersatzmaßnahmen, GEPI's, Wasserkraftnutzung und Naturschutzkonzepten
- Einbeziehung der Öffentlichkeit



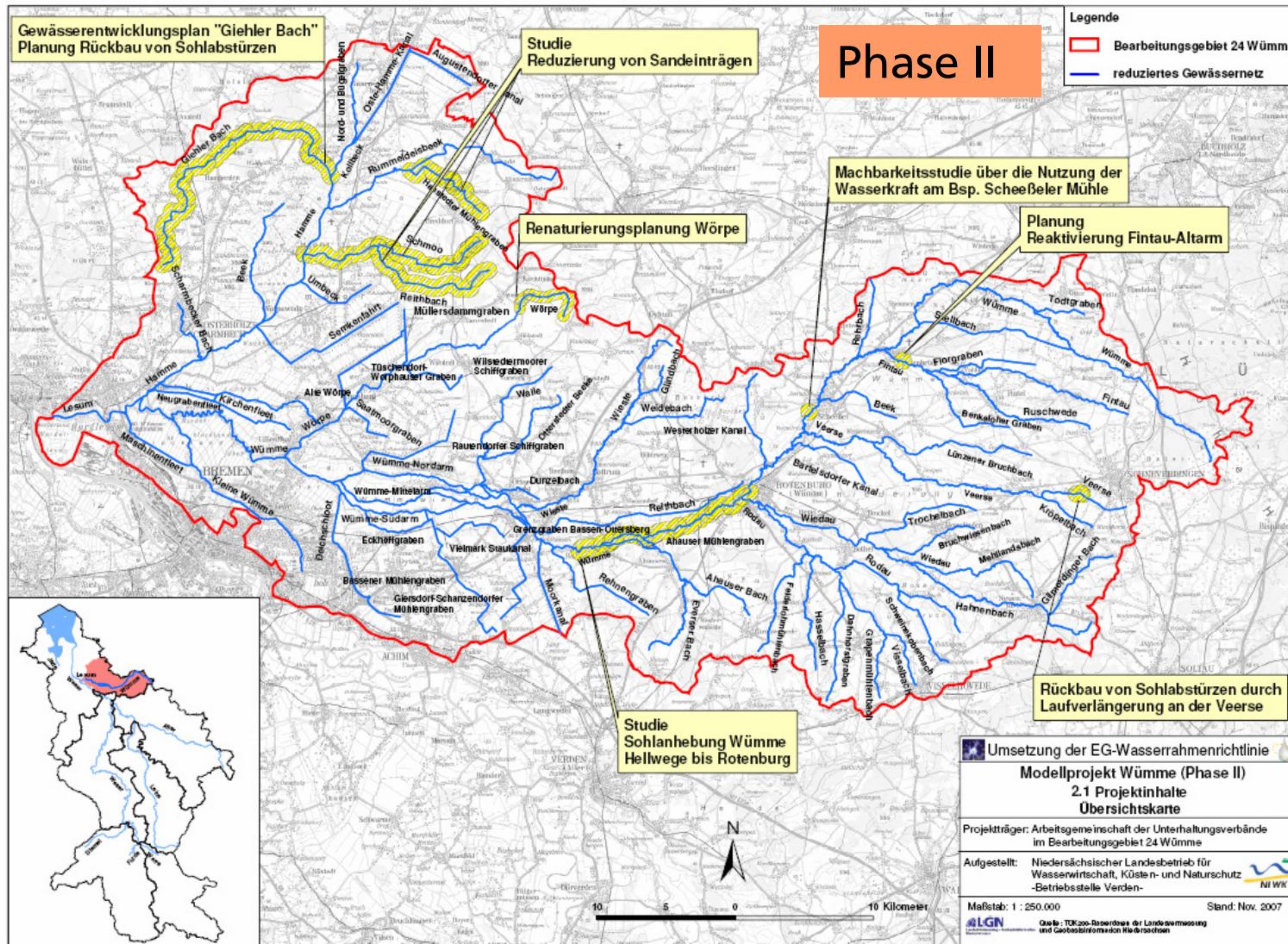
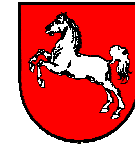


Modellprojekt Wümme

„Naturschonende Gewässerunterhaltung und Gewässerrenaturierung im BG 24 als Beitrag zur Gewässerentwicklung und Umsetzung der EG-WRRL“

- **Antragsteller:**
 - Wasser- und Bodenverband Teufelsmoor (Projektgemeinschaft der UHV im BG 24)
- **Projektbeteiligte:**
 - Koordination und Organisation NLWKN Verden
 - Dritte (NWN, Ing.-Büros, Universitäten etc.)
- **Laufzeit:**
 - 01.07.05 - 30.06.06 (Phase I), 160.000 €
 - 05.09.06 - 30.06.07 (Phase II), 280.000 €
 - 01.12.07 - 30.11.08 (Phase III), 260.000 €

verlängert bis 12/07
gekürzt auf 100.000 €
+ 30.000 € ?



Inhalt des Modellprojektes (II)

Maßnahme:

Rückbau von Sohlabstürzen durch Laufverlängerung an der Verse mit Monitoring (Fische, Struktur, Makrozoobenthos)

Planungen:

- Reaktivierung eines Fintau-Altarms
- Rückbau von Sohlabstürzen im Giehler Bach
- GEPI gemäß EG-WRRL für den Giehler Bach

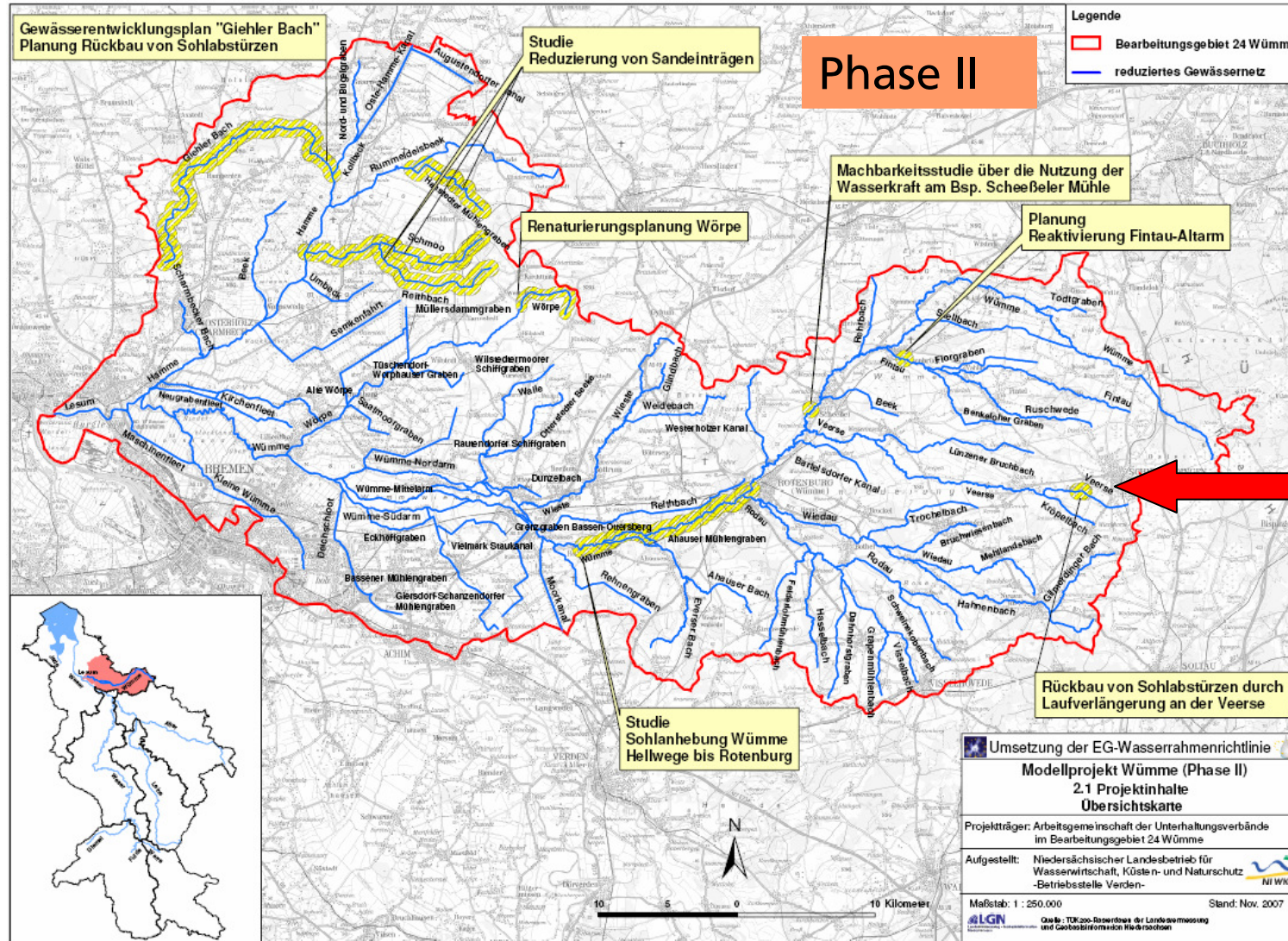
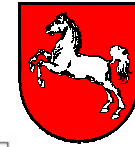
Inhalt des Modellprojektes (II)

Studien:

- Reduzierung von Sandeinträgen
- Spannungsfeld „Wasserkraft und Fischaufstieg am Beispiel der Scheeßeler Mühle“
- Sohl-anhebung der Wümme zwischen Rotenburg und Hellwege

Öffentlichkeitsarbeit:

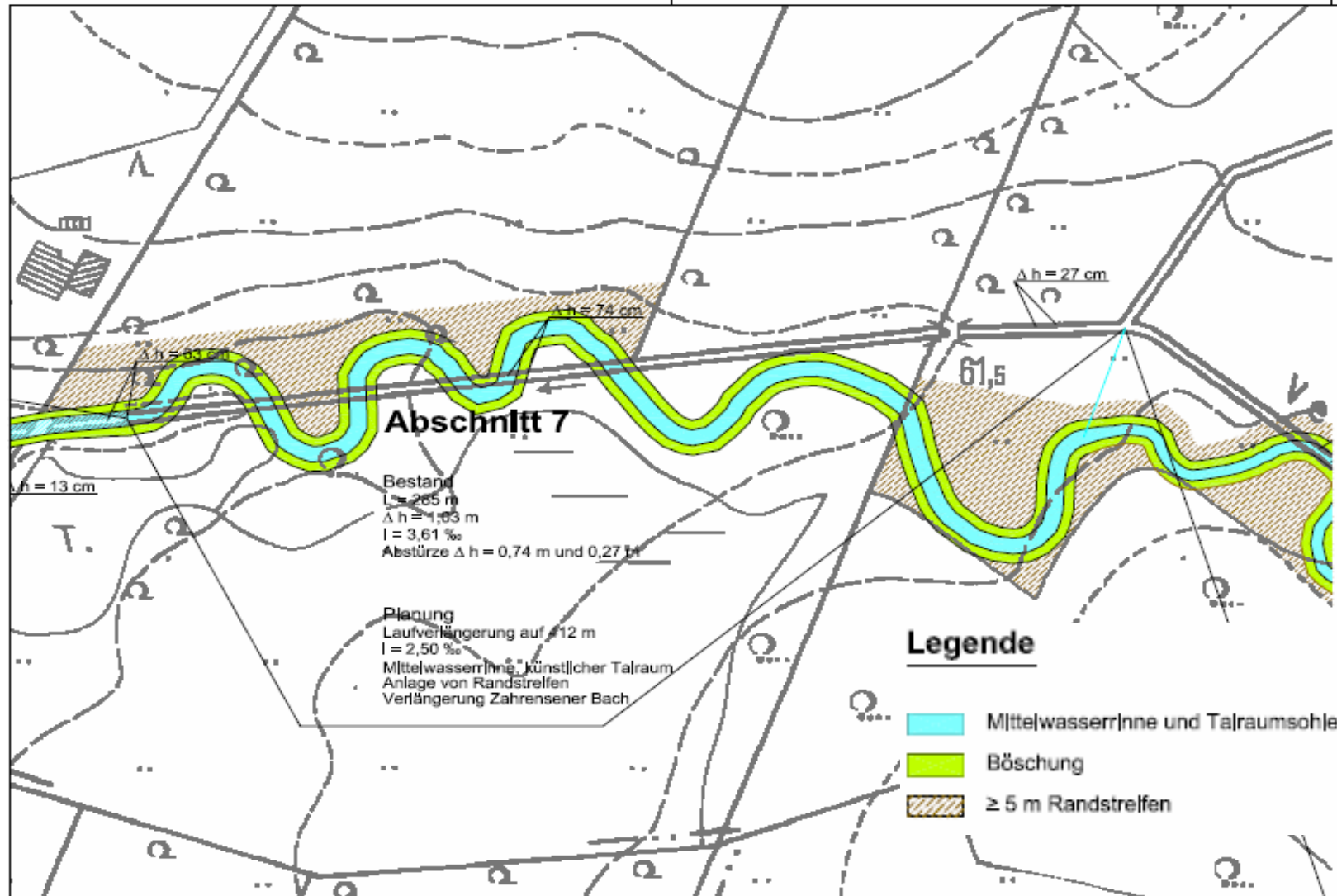
- Thementag: „Finanzierung und Umsetzung von Maßnahmen“
- Faltblattreihe „Unterwegs zum guten Zustand“



Laufverlängerung der Veerse (vor der Maßnahme)





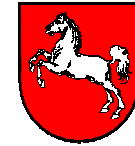


Laufverlängerung der Veerse (nach der Maßnahme)









Finanzierung Renaturierung der Veerse

Der **Eigenanteil** von **20 %** setzt sich zusammen aus gleichen Anteilen von

Kommune

9.000,-€

+

Landkreis

9.000,-€

+

Unterhaltungsverband

9.000,-€

= 27.000,- €

+

Zuwendung Land Nds. **80 %**

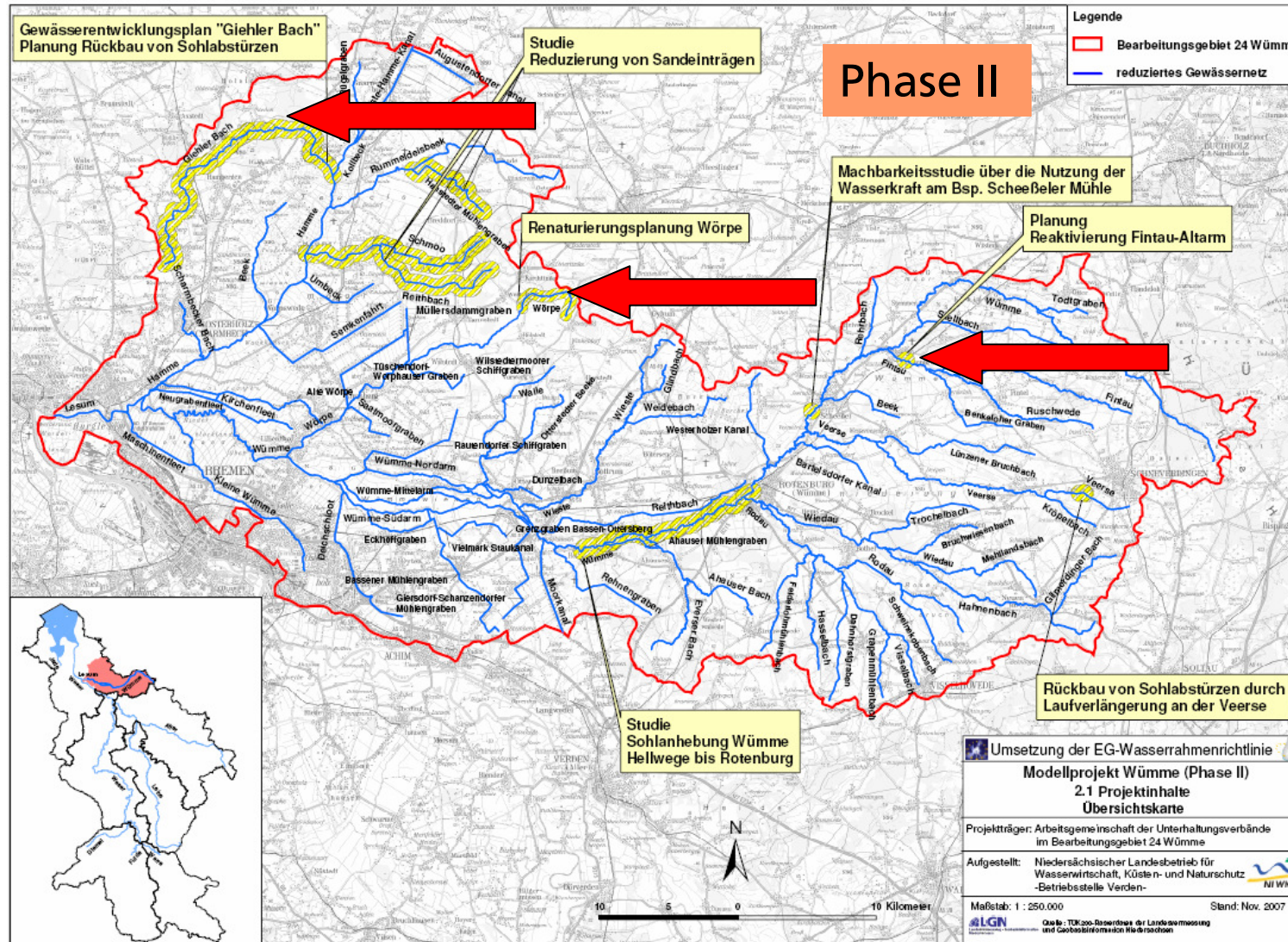
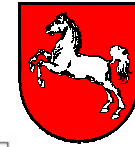
= 108.000,- €

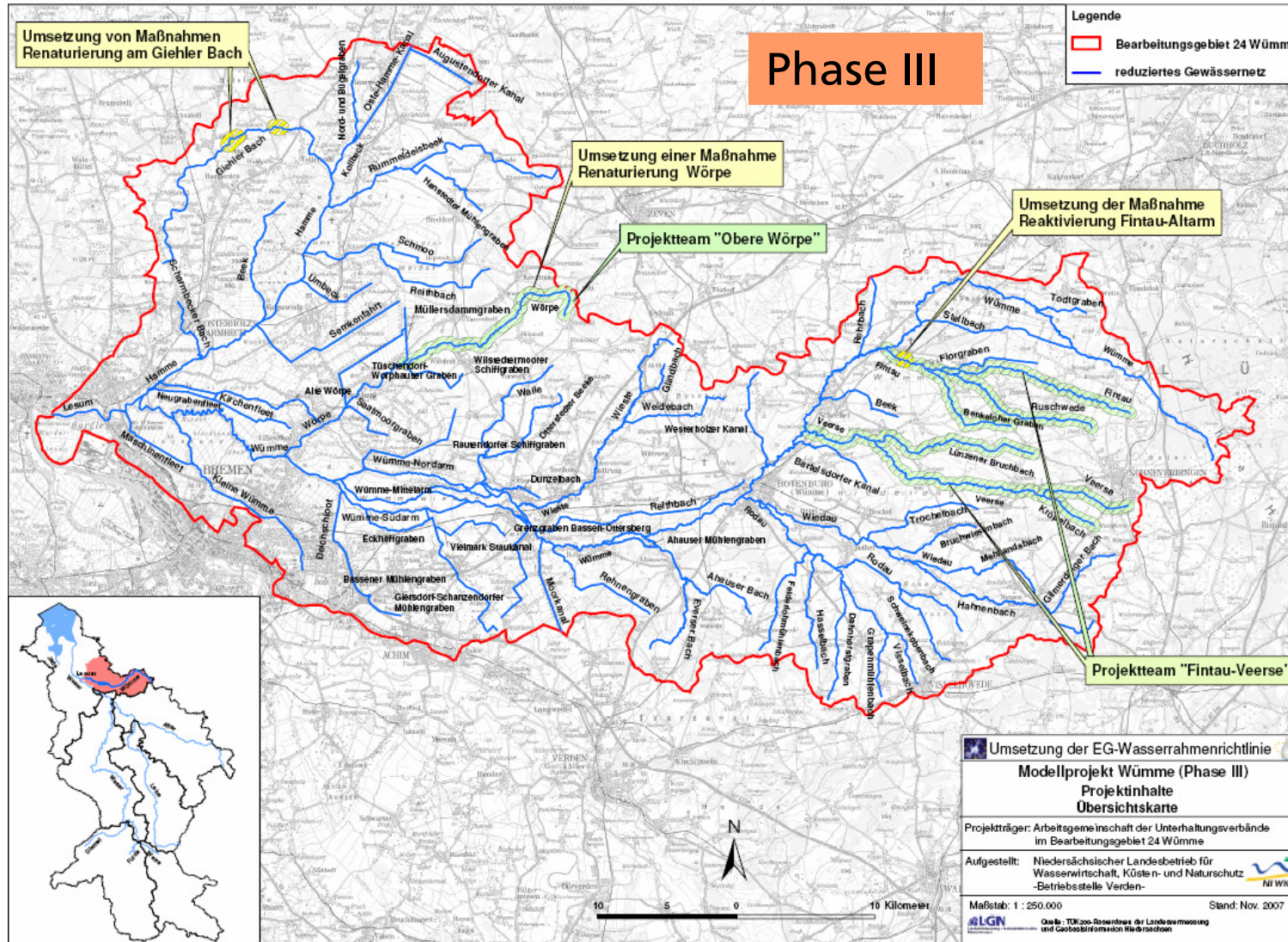
=

Gesamtkosten der Maßnahme

135.000,- €

Fazit: Jeder der Beteiligten hat mit einem Eigenanteil von 9.000,- € die Umsetzung einer Maßnahme mit Gesamtkosten von 135.000,- € ermöglicht.





Ausblick: Inhalt des Modellprojektes (III)

Maßnahmen:

- Renaturierung der Oberen Wörpe mit Einbau von Sandfängen in Koop. mit lokalen Akteuren (Eigenanteil: Fischerverein), UHV
- Reaktivierung eine Fintau-Altarmes in Kooperation mit der örtlichen Schule/Angelverein, UHV
- Umbau von Querbauwerken am Giehler Bach in Zusammenarbeit mit GLL, UHV (Eigenanteil: LK OHZ)

Öffentlichkeitsarbeit: Thementag



Projektteams vor Ort - Obere Wörpe

Projektziele:

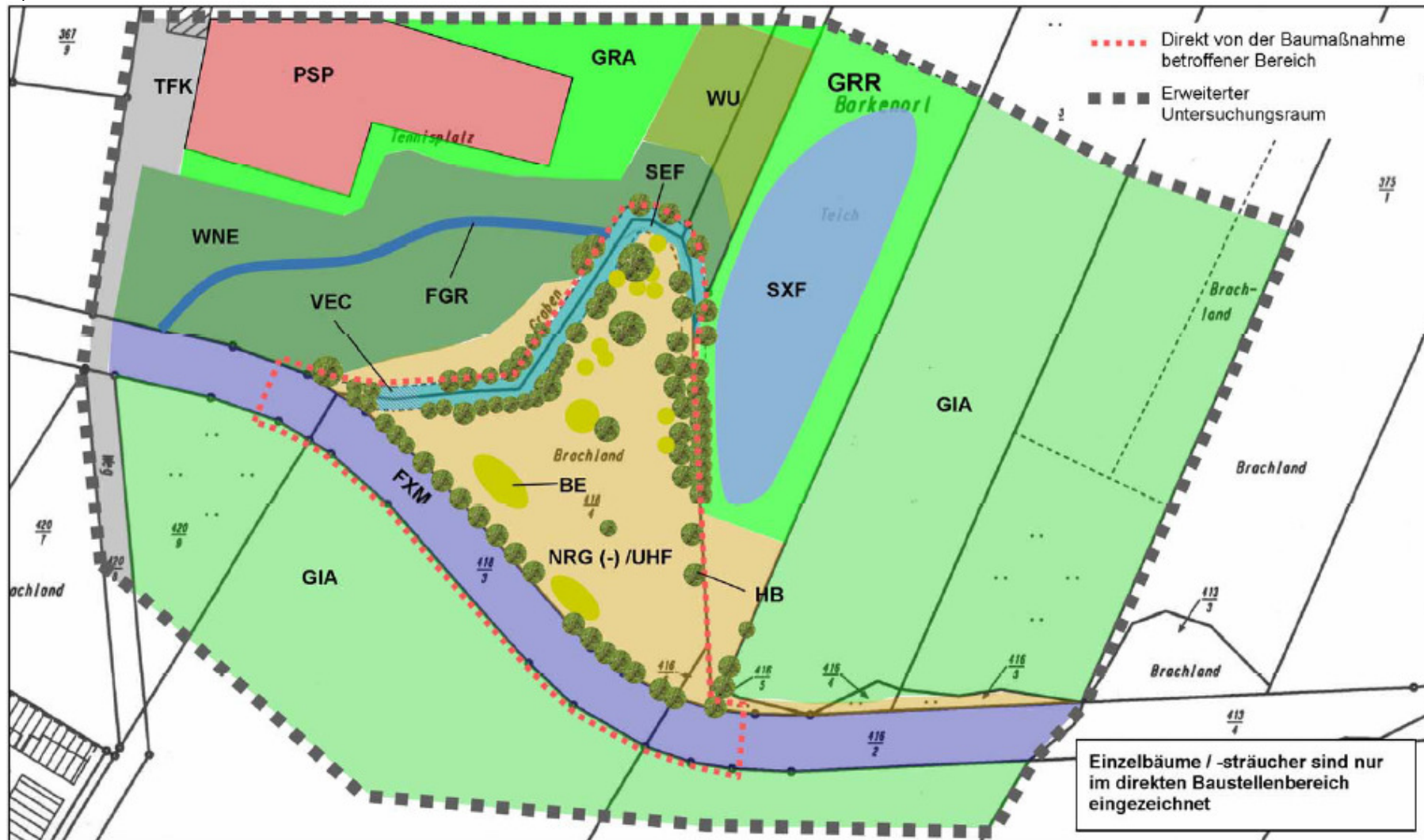
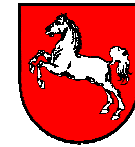
- **Identifikation der lokalen Öffentlichkeit** mit dem Lebensraum Wasser sowie mit den Arten- und Naturschutzzielen schaffen bzw. steigern
- **Ziele der WRRL vor Ort verankern**
- **Zielerreichung durch lokales Engagement fördern**
- **Ziele in Einzelbereichen durch ausgewählte Maßnahmen erreichen**

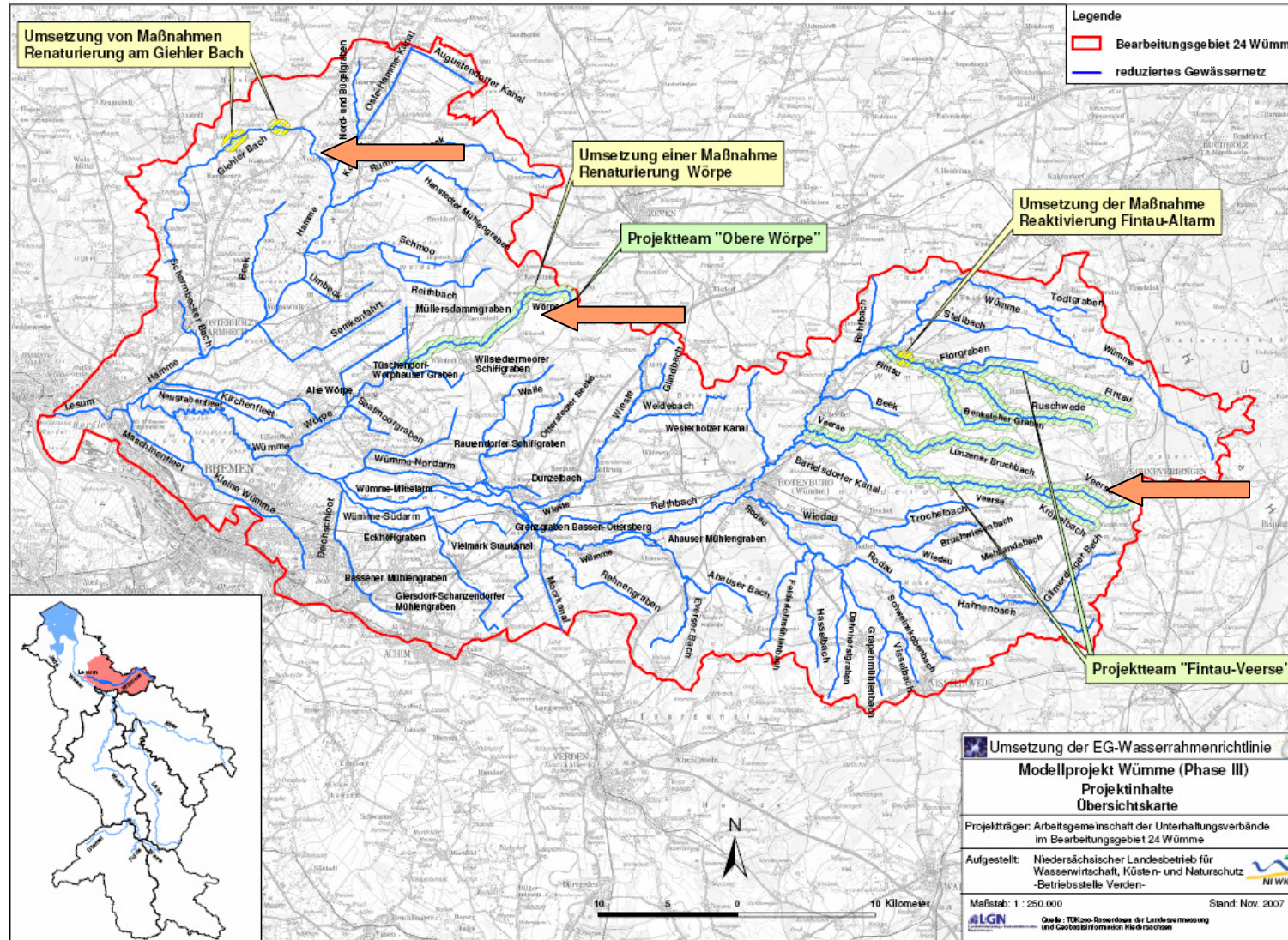
Projektteams vor Ort – **Projektgebiet Obere Wörpe**

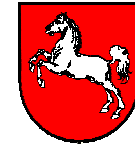


Biologische Station Osterholz e. V.



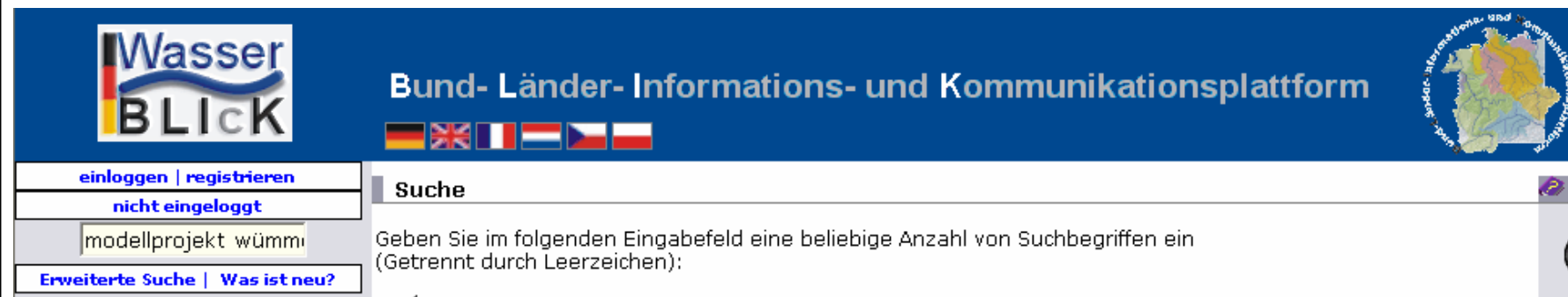






Dokumentation zur Phase I
(und demnächst Phase II)
des Modellprojektes unter:

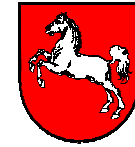
www.wasserblick.net
suche: „Modellprojekt Wümme“

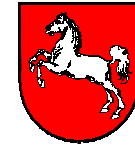


The screenshot shows the top navigation bar of the WasserBLICK website. On the left is the logo with the text 'WasserBLICK'. To its right is the title 'Bund- Länder- Informations- und Kommunikationsplattform' and a row of flags representing various countries. On the far right is a circular map of Germany. Below the navigation bar is a search section. It includes a search bar with the text 'modellprojekt wümmi' entered. To the left of the search bar are buttons for 'einloggen | registrieren' and 'nicht eingeloggt'. Below the search bar are buttons for 'Erweiterte Suche' and 'Was ist neu?'. To the right of the search bar is the heading 'Suche' and a brief instruction: 'Geben Sie im folgenden Eingabefeld eine beliebige Anzahl von Suchbegriffen ein (Getrennt durch Leerzeichen):'.



Niedersächsischer Landesbetrieb für Wasserwirtschaft, Küsten- und Naturschutz





- 1 Aufstellung von Gewässerentwicklungsplänen
- 2 Evaluierung durchgeführter Maßnahmen
- 3 Öffentlichkeitsarbeit



Themenblock Evaluierung v. Maßnahmen

Kernaussagen:

Strukturgütekartierungen zur Evaluierung von Maßnahmen im und am Gewässer sind nach dem Detailverfahren durchzuführen.

Um die Wirksamkeit einzelner Maßnahmen dokumentieren zu können, soll ein begleitendes Monitoring durchgeführt werden.